

**PROGRAMA DE GESTION TECNICO  
ECONOMICA DE EXPLOTACIONES DE POLLOS  
PARA CARNE "GESPOCAR"**



# PROGRAMA DE GESTIÓN TÉCNICO - ECONÓMICA DE POLLOS PARA CARNE

## Índice

- 1.- Descripción del programa de cálculo.
- 2.- Ficha de datos estructurales de la explotación.
- 3.- Ficha de entrada de datos por ciclo.
- 4.- Ficha de salida de datos por ciclo.
- 5.- Ficha de análisis anual de resultados.
- 6.- Ficha de análisis de grupo anual.
- 7.- Fichas de toma de datos diarios en las granjas.
- 8.- Proceso de participación en el análisis de grupo.
- 9.- Ejemplo de resultados de un análisis de grupo de pollos para carne en la Comarca de Valderrobres en el año 1.995.
  - a) Introducción.
  - b) El programa "GESPOCAR" (avicultura de carne) en 1.995.
  - c) Método de trabajo.
  - d) Información al ganadero.
  - e) Informe y diagnóstico a cada explotación.

## 1.- DESCRIPCIÓN DEL PROGRAMA DE CÁLCULO

El programa "GESPOCAR" tiene por objeto llevar a cabo la gestión técnico-económica de las explotaciones dedicadas a la producción de pollos para carne, y ha sido confeccionado en una hoja de cálculo Excel. Está inspirado en el programa "GESCIÓN" que se elaboró en su día para manejar la gestión en las explotaciones cunícolas.

El citado programa, además de calcular los índices técnico - económicos, sirve para llegar al análisis de grupo.

El programa calcula los índices:

- correspondientes a todas y cada una de las explotaciones que participan en el análisis de grupo.

- del grupo de explotaciones que participan en el análisis de grupo por cada ciclo. Se entiende por ciclo a cada lote de pollos engordado.

- del grupo de explotaciones que participan en el análisis anual.

Tanto en el análisis por ciclo como en el anual se calculan los índices medios que constituyen la media general del grupo. También se calculan los índices del grupo formado por las mejores explotaciones ( explotaciones de cabeza ), y los índices del grupo de las peores ( explotaciones de cola ).

El criterio de partición para formar los grupos de cabeza y cola puede ser decidido por el usuario del programa eligiendo un índice ordenador de entre todos los que calcula. Elegido el índice ordenador, se separan las explotaciones que superan la media formando con ellos el grupo de cabeza y calculando las medias de este grupo de cabeza. Igualmente procederemos para detectar las explotaciones de cola, calculando la media de este grupo.

Los datos de entrada se proporcionan en las fichas por cada uno de los empresarios de las granjas, y a través de ellos se forman los índices de salida. Éstos pretenden describir los aspectos fundamentales de las granjas: dimensión, duración del ciclo, alimentación, sanidad, ingresos, gastos y márgenes. Cada explotación puede comparar sus resultados, mediante los índices correspondientes, con la media general de todo el grupo o con la media de las explotaciones de cabeza, que son las mejores. De este modo se deduce que el programa puede ser usado por la explotación para tener referencias que les permitan analizar la técnica ganadera que emplean y cómo la técnica influye en la formación de los resultados económicos.

El programa está diseñado de tal forma que pueda tenerse en cuenta en el análisis de grupo anual, las amortizaciones correspondientes del inmovilizado, e incluso la mano de obra propia. Esta última será valorada para todo el conjunto de explotaciones de manera que se eviten las diferentes valoraciones que cada empresario pueda hacer sobre su propia mano de obra. De esta forma se evitarán diferencias notables en explotaciones con recursos similares con la consiguiente variación en los resultados finales.

Los datos de las fichas de explotación ( datos de entrada ), una vez procesados dan lugar a las variables de salida que se obtendrán por cada ciclo de la explotación y a su vez irán a almacenarse en su correspondiente columna del análisis anual. Por tanto si hay un mínimo de explotaciones suficiente ( que coincidan ) en cada ciclo, puede hacerse un análisis por ciclo en el que se obtendrán además de los datos de cada explotación, la media general así como las explotaciones de cabeza (granjas que obtienen mejores resultados), y los de cola (granjas que obtienen los peores resultados).

Una vez llevado a cabo el análisis anual de grupo, se obtienen en él los resultados medios de los ciclos de cada explotación, la media general y las explotaciones de cabeza y cola. Des esta forma comparamos además la diferencia de variación de los índices de las explotaciones de cabeza respecto a la media general y las de cola respecto a la media general, consiguiendo así las diferencias más significativas que permitirán al asesor de gestión redactar un diagnóstico por explotación que será estudiado conjuntamente con el empresario.

## 2.- FICHA DE DATOS ESTRUCTURALES DE LA EXPLOTACIÓN

Esta ficha ha de ser rellena por los empresarios al comienzo del ejercicio anual. Tiene por objeto conocer la estructura de la explotación, aportando datos que permitan relacionarlos con los resultados obtenidos, conocer superficies y actividades de las explotaciones, conocer el inmovilizado material y las cuotas de amortización anual para tenerlas en cuenta en el análisis final y en la determinación del margen.

También permite conocer otros datos a efectos de gestión, como son la mano de obra en las distintas actividades agrícolas y ganaderas o conocer el tipo de calefacción utilizada o el de la ventilación forzada, permitiendo relacionar los resultados obtenidos con el tipo de instalaciones de que disponen.

| <b>DATOS E ÍNDICES ESTRUCTURALES</b>                        |  |
|---|--|
| Empresario (iniciales)                                      |  |
| Nº DE LA EXPLOTACIÓN  |  |
| Superficie Agrícola Labrada SECANO Cultivos Herbáceos       |  |
| Superficie Agrícola Labrada SECANO Cultivos Permanentes     |  |
| <b>Total parcial Superficie Agrícola Labrada Secano</b>     |  |
| Superficie Agrícola No Labrada SECANO Pastos                |  |
| Superficie Agrícola No Labrada SECANO Forestal              |  |
| <b>Total parcial Superficie Agrícola No Labrada Secano</b>  |  |
| <b><u>SUPERFICIE TOTAL DE SECANO</u></b>                    |  |
| Superficie Agrícola Labrada REGADÍO Cultivos Herbáceos      |  |
| Superficie Agrícola Labrada REGADÍO Cultivos Permanentes    |  |
| <b>Total parcial Superficie Agrícola Labrada Regadío</b>    |  |
| Superficie Agrícola No Labrada REGADÍO Pastos               |  |
| Superficie Agrícola No Labrada REGADÍO Forestal             |  |
| <b>Total parcial Superficie Agrícola No Labrada Regadío</b> |  |
| <b><u>SUPERFICIE TOTAL DE REGADÍO</u></b>                   |  |
| <b><u>SUPERFICIE AGRÍCOLA ÚTIL ( S.A.U. )</u></b>           |  |
| GANADERÍA Ovino ( número de hembras)                        |  |
| Porcino (número de hembras)                                 |  |
| Porcino engorde (número de cabezas)                         |  |
| Caprino (número de hembras)                                 |  |
| Conejos (número de hembras)                                 |  |
| Otros   |  |
| <b><u>MANO DE OBRA PAGADA POR EXPLOTACIÓN</u></b>           |  |
| AGRICULTURA :DIAS TRABAJO FAMILIAR AL AÑO                   |  |
| AGRICULTURA :DIAS TRABAJO ASALARIADO AL AÑO                 |  |
| OVINO: DIAS TRABAJO FAMILIAR AL AÑO                         |  |
| OVINO: DIAS TRABAJO ASALARIADO AL AÑO                       |  |
| PORCINO: DIAS DE TRABAJO FAMILIAR AL AÑO                    |  |
| PORCINO: DIAS DE TRABAJO ASALARIADO AL AÑO                  |  |
| CONEJOS: DIAS DE TRABAJO FAMILIAR AL AÑO                    |  |
| CONEJOS: DIAS DE TRABAJO ASALARIADO AL AÑO                  |  |
| POLLOS: DIAS DE TRABAJO FAMILIAR AL AÑO                     |  |
| POLLOS: DIAS DE TRABAJO ASALARIADO AL AÑO                   |  |
| <b>TOTAL MANO DE OBRA FAMILIAR ( U.T.A. )</b>               |  |
| <b>TOTAL MANO DE OBRA ASALARIADA ( U.T.A.)</b>              |  |
| <b><u>TOTAL U.T.A. EMPLEADA AL AÑO</u></b>                  |  |
| TIPO CALEFACCIÓN EMPLEADA POLLOS:                           |  |
| TIPO CALEFACCIÓN EMPLEADA CONEJOS:                          |  |
| ¿VENTILACIÓN FORZADA POLLOS? 0=NO; 1=SI                     |  |

| <b>DESCRIPCIÓN DEL INMOVILIZADO DE LAS EXPLOTACIONES</b> |  |
|--|--|
| <b>Nº DE LA EXPLOTACIÓN</b>                              |  |
| <b>INMOVILIZADO MATERIAL EDIFICIOS NAVES</b>             |  |
| 1.- Valor inicial  |  |
| 1.- Años de vida útil                                    |  |
| 1.- Años amortizados                                     |  |
| 2.- Valor inicial  |  |
| 2.- Años de vida útil                                    |  |
| 2.- Años amortizados                                     |  |
| 3.- Valor inicial  |  |
| 3.- Años de vida útil                                    |  |
| 3.- Años amortizados                                     |  |
| 4.- Valor inicial  |  |
| 4.- Años de vida útil                                    |  |
| 4.- Años amortizados                                     |  |
| <b>INMOVILIZADO MATERIAL EDIFICIOS ALMACENES</b>         |  |
| 1.- Valor inicial  |  |
| 1.- Años de vida útil                                    |  |
| 1.- Años amortizados                                     |  |
| 2.- Valor inicial  |  |
| 2.- Años de vida útil                                    |  |
| 2.- Años amortizados                                     |  |
| 3.- Valor inicial  |  |
| 3.- Años de vida útil                                    |  |
| 3.- Años amortizados                                     |  |
| 4.- Valor inicial  |  |
| 4.- Años de vida útil                                    |  |
| 4.- Años amortizados                                     |  |
| <b>INMOVILIZADO MATERIAL INSTALACIONES</b>               |  |
| 1.- Valor inicial  |  |
| 1.- Años de vida útil                                    |  |
| 1.- Años amortizados                                     |  |
| 2.- Valor inicial  |  |
| 2.- Años de vida útil                                    |  |
| 2.- Años amortizados                                     |  |
| 3.- Valor inicial  |  |
| 3.- Años de vida útil                                    |  |
| 3.- Años amortizados                                     |  |
| 4.- Valor inicial  |  |
| 4.- Años de vida útil                                    |  |
| 4.- Años amortizados                                     |  |
| <b>INMOVILIZADO MATERIAL MAQUINARIA Y EQUIPO</b>         |  |
| 1.- Valor inicial  |  |
| 1.- Años de vida útil                                    |  |
| 1.- Años amortizados                                     |  |
| 2.- Valor inicial  |  |
| 2.- Años de vida útil                                    |  |
| 2.- Años amortizados                                     |  |
| 3.- Valor inicial  |  |
| 3.- Años de vida útil                                    |  |
| 3.- Años amortizados                                     |  |
| 4.- Valor inicial  |  |
| 4.- Años de vida útil                                    |  |
| 4.- Años amortizados                                     |  |
| 5.- Valor inicial  |  |
| 5.- Años de vida útil                                    |  |
| 5.- Años amortizados                                     |  |
| 7 APEROS.- Valor inicial                                 |  |
| 7 APEROS.- Años de vida útil                             |  |
| 7 APEROS.- Años amortizados                              |  |
| <b>TOTAL ANUAL VALOR INICIAL INMOVILIZADO</b>            |  |
| <b>TOTAL ANUAL DE VALOR AMORTIZADO</b>                   |  |
| <b>TOTAL DE AMORTIZACIÓN ANUAL</b>                       |  |

### **3.- FICHA DE ENTRADA DE DATOS POR CICLO**

El programa recibe las variables de entrada que proceden de los datos de cada ciclo tomados por las explotaciones en las fichas que se expondrán más adelante.

Variables de entrada :

- |   |  |
|---|--|
| X1.- Número de la explotación                 | X2.- Día en que empieza el ciclo             |
| X3.- Mes en que empieza el ciclo              | X4.- Año                                     |
| X5 .- N° de animales entrados en granja       | X6.- Valor pts. animales entrados a granja   |
| X7 .- N° animales muertos hasta 10 días       | X8 .- N° animales muertos de 11 a 40 días    |
| X9 .- N° animales muertos de 41 días a venta. | X10.- Número de bajas totales                |
| X11.- Número de pollos vendidos               | X12.- Kg. de pollo vendidos                  |
| X13.- Valor pesetas de los pollos vendidos    | X14.- Horas mano obra familiar empleada      |
| X15.- Horas mano de obra pagada empleada      | X16.- Valor pesetas mano de obra pagada      |
| X17.- N° días reales de duración del ciclo    | X18.- Kg. pienso consumido                   |
| X19.- Valor ptas. del pienso consumido        | X20.- Gastos higiene y sanidad               |
| X21.- Gastos en electricidad                  | X22.- Gastos en carburantes                  |
| X23.- Gastos en reparaciones                  | X24.- Gastos varios ( agua, teléfono, etc. ) |



#### **4.- FICHA DE SALIDA DE DATOS POR CICLO ( Índices a calcular y descripción )**

El programa calcula un total de 41 índices técnico - económicos que presenta en una salida completa.

| <b><u>Salida de datos</u></b>                       | <b><u>Definición de índices de salida</u></b> |
|---|---|
| Y1.- Nº de la explotación                           | $Y1 = X1$                                     |
| Y2.- Día en que empieza el ciclo                    | $Y2 = X2$                                     |
| Y3.- Mes en que empieza el ciclo                    | $Y3 = X3$                                     |
| Y4.- Año  | $Y4 = X4$                                     |
| Y5.- Explotación activa en el ciclo                 | $Y5 = SI ( X5 > 0 ; 1 , 0 )$                  |
| Y6.- Nº de animales entrados en granja              | $Y6 = X5$                                     |
| Y7.- Valor pesetas de animales entrados en granja   | $Y7 = X6$                                     |
| Y8.- % animales muertos hasta 10 días de vida       | $Y8 = ( X7 \times 100 ) / X5$                 |
| Y9.- % animales muertos de 11 a 40 días de vida     | $Y9 = ( X8 \times 100 ) / X5$                 |
| Y10.- % animales muertos entre 41 días y venta      | $Y10 = ( X9 \times 100 ) / X5$                |
| Y11.- % bajas totales respecto a animales iniciales | $Y11 = ( ( X7 + X8 + X9 ) \times 100 ) / X5$  |
| Y12.- Kg. de pienso consumidos                      | $Y12 = X18$                                   |
| Y13.- Precio en pesetas / kg. de pienso consumido   | $Y13 = X20 / X18$                             |
| Y14.- Horas de mano de obra familiar empleada       | $Y14 = X14$                                   |
| Y15.- Horas de mano de obra pagada empleada         | $Y15 = X15$                                   |
| Y16.- Número de pollos vendidos                     | $Y16 = X11$                                   |
| Y17.- Peso medio del pollo vendido                  | $Y17 = X12 / X11$                             |

|  |   |
|--|---|
| Y18.- Kilogramos de pollo vendido                        | $Y18 = X12$                                     |
| Y19.- Precio del kg. de pollo vendido                    | $Y19 = X13 / X12$                               |
| Y20.- Gastos en alimentación                             | $Y20 = X19$                                     |
| Y21.- Gastos en higiene y sanidad                        | $Y21 = X20$                                     |
| Y22.- Gastos en electricidad                             | $Y22 = X21$                                     |
| Y23.- Gastos en carburantes                              | $Y23 = X22$                                     |
| Y24.- Gastos reparación de edificios e instalaciones     | $Y24 = X23$                                     |
| Y25.- Gastos varios ( agua, teléfono, etc. )             | $Y25 = X24$                                     |
| Y26.- Gastos de mano de obra pagada                      | $Y26 = X16$                                     |
| Y27.- Gastos totales de la explotación                   | $Y27 = X6+X16+X19+X20+X21+X22+X23+X24$          |
| Y28.- Número de días de duración del ciclo               | $Y28 = X17$                                     |
| Y29.- Consumo medio de pienso diario                     | $Y29 = X18 / X17$                               |
| Y30.- Ganancia media diaria gr./pollo (vel. crecimiento) | $Y30=( X12 / X11) X 1000 / X17$                 |
| Y31.- Margen de la explotación                           | $Y31 = X13 - ( X6+X16+X19+X20+X21+X22+X23+X24)$ |
| Y32.- Kg. de pienso consumido / kg. de pollo vendido     | $Y32 = X18 / X12$                               |
| Y33.- Gastos en alimentación / kg. de pollo vendido.     | $Y33 = X19 / X12$                               |
| Y34.- Gastos higiene y sanidad / kg. de pollo vendido    | $Y34 = X20 / X12$                               |
| Y35.- Gastos en electricidad / kg. de pollo vendido.     | $Y35 = X21 / X12$                               |
| Y36.- Gastos en carburantes / kg. de pollo vendido       | $Y36 = X22 / X12$                               |
| Y37.- Gastos en reparaciones / kg. de pollo vendido      | $Y37 = X23 / X12$                               |

Y38.- Gastos varios / kg. de pollo vendido  $Y38 = X24 / X12$

Y39.- Gastos de mano obra pagada / kg. pollo vendido  $Y39 = X16 / X12$

Y40.- Gastos totales / kg. pollo vendido  $Y40 = ( X6+X16+X19+X20+X21+X22+X23+X24 ) / X12$

Y41.- Margen / kg. de pollo vendido

$$Y41 = ( X13 - ( X6+X16+X19+X20+X21+X22+X23+X24 ) ) / X12$$

## 5.- FICHA DE ANÁLISIS ANUAL DE RESULTADOS

El programa calcula un total de 42 índices anuales sobre datos técnico-económicos y que se presentan en una salida completa. Un ciclo de engorde participa en el cálculo anual cuando hayan transcurrido más de la mitad de días de duración del ciclo en el año.

| <u>Salida de datos</u>                                | <u>Definición índices salida</u>                         |
|---|--|
| Z1.- N° de la explotación                             | $Z1 = Y1$  |
| Z2.- Año  | $Z2 = Y4$  |
| Z3.- N° de ciclos / explotación y año                 | $Z3 = \text{Sumatorio } Y5 \text{ de cada ciclo}$        |
| Z4.- N° de animales entrados en granja al año         | $Z4 = \text{Sumatorio } Y6 \text{ de cada ciclo}$        |
| Z5.- Valor anual ptas. de animales entrados en granja | $Z5 = \text{Sumatorio } Y7 \text{ de cada ciclo}$        |
| Z6.- % animales muertos hasta 10 días de vida         | $Z6 = (\text{Sumatorio } Y8 \text{ de cada ciclo})/Z3$   |
| Z7.- % animales muertos de 11 a 40 días de vida       | $Z7 = (\text{Sumatorio } Y9 \text{ de cada ciclo})/Z3$   |
| Z8.- % animales muertos entre 41 días y venta         | $Z8 = (\text{Sumatorio } Y10 \text{ de cada ciclo})/Z3$  |
| Z9.- % bajas totales respecto a animales iniciales    | $Z9 = Z6 + Z7 + Z8$                                      |
| Z10.- Kg. anuales de pienso consumidos                | $Z10 = \text{Sumatorio } Y12 \text{ de cada ciclo}$      |
| Z11.- Precio medio anual ptas./kg. pienso consumido   | $Z11 = (\text{Sumatorio } Y13 \text{ de cada ciclo})/Z3$ |
| Z12.- Horas de mano de obra familiar empleada         | $Z12 = \text{Sumatorio } Y14 \text{ de cada ciclo}$      |
| Z13.- Horas de mano de obra pagada empleada           | $Z13 = \text{Sumatorio } Y15 \text{ de cada ciclo}$      |
| Z14.- Número de pollos vendidos al año                | $Z14 = \text{Sumatorio } Y16 \text{ de cada ciclo}$      |
| Z15.- Peso medio anual del pollo vendido kg.          | $Z15 = (\text{Sumatorio } Y17 \text{ de cada ciclo})/Z3$ |
| Z16.- Kilogramos de pollo vendidos al año             | $Z16 = \text{Sumatorio } Y18 \text{ de cada ciclo}$      |
| Z17.- Precio del kg. de pollo vendido                 | $Z17 = (\text{Sumatorio } Y19 \text{ de cada ciclo})/Z3$ |

|  |   |
|--|---|
| <b>Z18.- Gastos anuales en alimentación</b>                              | <b>Z18 = Sumatorio Y20 de cada ciclo</b>  |
| <b>Z19.- Gastos anuales en higiene y sanidad</b>                         | <b>Z19 = Sumatorio Y21 de cada ciclo</b>  |
| <b>Z20.- Gastos anuales en electricidad</b>                              | <b>Z20 = Sumatorio Y22 de cada ciclo</b>  |
| <b>Z21.- Gastos anuales en carburantes</b>                               | <b>Z21= Sumatorio Y23 de cada ciclo</b>   |
| <b>Z22.- Gastos anuales reparación ( edificios/instalaciones)</b>        | <b>Z22 = Sumatorio Y24 de cada ciclo</b>  |
| <b>Z23.- Gastos varios anuales ( agua, teléfono, etc. )</b>              | <b>Z23 = Sumatorio Y25 de cada ciclo</b>  |
| <b>Z24.- Gastos anuales de mano de obra pagada</b>                       | <b>Z24 = Sumatorio Y26 de cada ciclo</b>  |
| <b>Z25.- Gastos totales anuales de la explotación</b>                    | <b>Z25 = Sumatorio Y27 de cada ciclo</b>  |
| <b>Z26.- Valor total anual mano obra familiar</b>                        | <b>Z26 = (Sumatorio Y14 de cada ciclo)<br/>x Valor estimado de la hora de trabajo</b> |
| <b>Z27.- N° medio días duración ciclos/año</b>                           | <b>Z27 = (Sumatorio Y28 de cada ciclo)/Z3</b>   |
| <b>Z28.- Consumo medio de pienso diario al año</b>                       | <b>Z28 = (Sumatorio Y29 de cada ciclo)/Z3</b>   |
| <b>Z29 .- Ganancia media diaria anual gr./pollo</b>                      | <b>Z29 = (Sumatorio Y30 de cada ciclo)/Z3</b>   |
| <b>Z30.- Margen anual de la explotación</b>                              | <b>Z30 = Sumatorio Y31 de cada ciclo</b>  |
| <b>Z31.- Margen anual explotación con mano obra propia</b>               | <b>Z31 = Z30 - Z26</b>  |
| <b>Z32.- Kg. pienso consumido al año / kg. pollo vendido al año</b>      | <b>Z32 = Z10 / Z16</b>  |
| <b>Z33.- Gastos anuales en alimentación / kg. pollo vendido al año</b>   | <b>Z33 = Z18 / Z16</b>  |
| <b>Z34.- Gastos anuales higiene y sanidad / kg. pollo vendido al año</b> | <b>Z34 = Z19 / Z16</b>  |
| <b>Z35.- Gastos anuales en electricidad / kg. pollo vendido al año</b>   | <b>Z35 = Z20 / Z16</b>  |
| <b>Z36.- Gastos anuales carburantes / kg. de pollo vendido al año</b>    | <b>Z36 = Z21 / Z16</b>  |
| <b>Z37.- Gastos anuales reparaciones / kg. pollo vendido al año</b>      | <b>Z37 = Z22 / Z16</b>  |

|  |                        |
|--|------------------------|
| <b>Z38.- Gastos varios anuales / kg. de pollo vendido al año</b>               | <b>Z38 = Z23 / Z16</b> |
| <b>Z39.- Gastos anuales mano de obra pagada / kg. pollo vendido</b>            | <b>Z39= Z24 / Z16</b>  |
| <b>Z40.- Gastos totales anuales / kg. de pollo vendido al año</b>              | <b>Z40 = Z25 / Z16</b> |
| <b>Z41.- Margen anual de la explotación / kg. de pollo vendido</b>             | <b>Z41 = Z30 / Z16</b> |
| <b>Z42.- Margen anual explotación con mano obra propia / kg. pollo vendido</b> | <b>Z42 = Z31 / Z16</b> |

## **6.- FICHA DE ANÁLISIS DE GRUPO ANUAL**

Calcula los resultados medios de las granjas que participan en el análisis de grupo anual.

| <b><u>Salida de datos</u></b>                           | <b><u>Definición índices salida</u></b> |
|---|---|
| AG1.- Año   | AG1 = Z2                                |
| AG2.- N° medio ciclos/explotación                       | AG2= Promedio Z3 de cada explot.        |
| AG3.- N° medio de animales entrados en granja           | AG3 = Promedio Z4 de cada explot.       |
| AG4.- % animales muertos hasta 10 días vida             | AG4 = Promedio Z6 de cada explot.       |
| AG5.- % animales muertos 11-40 días vida                | AG5= Promedio Z7 de cada explot.        |
| AG6.- % animales muertos entre 41 días-venta            | AG6 = Promedio Z8 de cada explot.       |
| AG7.- % bajas totales respecto animales iniciales       | AG7 = Promedio Z9 de cada explot.       |
| AG8.- Precio medio anual ptas./kg. pienso consumido     | AG8 = Promedio Z11 de cada explot.      |
| AG9.- Número de pollos vendidos                         | AG9 = Promedio Z14 de cada explot.      |
| AG10.- Peso medio anual del pollo vendido kg.           | AG10 = Promedio Z15 de cada explot.     |
| AG11.- Precio medio del kg. de pollo vendido            | AG11 = Promedio Z17 de cada explot      |
| AG12.- N° medio días reales duración del ciclo          | AG12 = Promedio Z27 de cada explot.     |
| AG13.- Ganancia media diaria gr./pollo (v. crecimiento) | AG13 = Promedio Z29 de cada explot.     |
| AG14.- Margen anual de la explotación                   | AG14 = Promedio Z30 de cada explot.     |
| AG15.- Margen anual explotación con m. obra propia      | AG15 = Promedio Z31 de cada explot.     |
| AG16.- Kg. pienso consumido al año/kg. pollo vendido    | AG16 = Promedio Z32 de cada explot.     |
| AG17.- Gastos en alimentación / kg. de pollo vendido    | AG17 = Promedio Z33 de cada explot.     |
| AG18.- Gastos higiene y sanidad/kg. pollo vendido       | AG18 = Promedio Z34 de cada explot.     |

|  |  |
|--|--|
| <b>AG19.- Gastos en electricidad / kg. pollo vendido</b>                       | <b>AG19 = Promedio Z35 de cada explot.</b> |
| <b>AG20.- Gastos en carburantes / kg. pollo vendido</b>                        | <b>AG20 = Promedio Z36 de cada explot.</b> |
| <b>AG21.- Gastos en reparaciones / kg. pollo vendido</b>                       | <b>AG21 = Promedio Z37 de cada explot.</b> |
| <b>AG22.- Gastos varios / kg. de pollo vendido</b>                             | <b>AG22 = Promedio Z38 de cada explot.</b> |
| <b>AG23.- Gastos mano obra pagada / kg. pollo vendido</b>                      | <b>AG23 = Promedio Z39 de cada explot.</b> |
| <b>AG24.- Gastos totales / kg. pollo vendido</b>                               | <b>AG24 = Promedio Z40 de cada explot.</b> |
| <b>AG25.- Margen anual explotación / kg. pollo vendido</b>                     | <b>AG25 = Promedio Z41 de cada explot.</b> |
| <b>AG26.- Margen anual explotación con mano obra propia / kg.pollo vendido</b> | <b>AG26 = Promedio Z42 de cada explot.</b> |



## 7.- FICHA DE TOMA DE DATOS DIARIO DE LA GRANJA

Los datos que se introducen en el programa proceden de las fichas que cada ganadero lleva con los datos de su granja y donde diariamente va anotando las incidencias que se producen en la explotación.

La ficha está confeccionada de forma que en ella se recojan todos los datos del ciclo, pues permite anotaciones de hasta 61 días totalizando al reverso de cada ficha, y siguiendo la numeración del 1 al 29 de los datos.

La validez del análisis de grupo depende de que los datos se tomen con criterios homogéneos; por esto se fijan a continuación algunos de los que se consideran en la ficha de explotación :

### Número de la explotación.-

Es el número que sirve de clave de identificación de la granja y que facilita el anonimato en el tratamiento de la informaciones. (En el análisis de grupo que se presenta los dos primeros números corresponden a la provincia; dos letras, que representan la actividad pollos, y dos segundos números que corresponden al número de la explotación).

El número se asigna al comienzo de la participación en el programa y se mantiene fijo a lo largo de su permanencia en el mismo.

### Existencias de materias primas (suministros) al principio y fin de ciclo.-

Se controlan las existencias al principio y al final de cada crianza. Se anotan los kg. existentes de piensos, así como su valor. También figurarán el valor de las existencias de medicamentos, butano, gasóleo, camas y otros, que dependen de las circunstancias de cada granja, pero que se deben especificar para saber si corresponden a alimentación, energía o sanidad. Cuando el pienso u otros consumos se almacenen en tolvas, se estimarán lo más exactamente que se puedan las existencias iniciales y finales. Las existencias finales de un ciclo, deberán ser iguales en cantidad y valor a las iniciales del siguiente, a no ser que los productos fueran retirados al término de cada crianza .

### Variación de inventario.-

En esta casilla sirve para facilitar el cálculo de lo consumido. Se anotan las diferencias entre las existencias iniciales y finales de los conceptos que correspondan. La variación de inventario se sumará a las compras correspondientes si las existencias iniciales son mayores que las finales y se restará si son menores.

### Días del ciclo.-

Esta casilla corresponde a los días de permanencia en granja. Por tanto el día primero del ciclo será el del inicio de crianza, independientemente del que corresponda del mes. El último día será el que salen los pollos.

### Suma y sigue.-

A continuación del día 31, en la línea de "suma y sigue", se anotarán los totales parciales correspondiente al anverso de la hoja para continuar la suma hasta el total del ciclo.

### Días de permanencia en la granja.-

( Se anotarán los días de permanencia real sólo en el total )

### Gastos en higiene y sanidad.-

Se anotarán aquellos gastos que se originen en medicamentos y sanidad, incluyendo en ellos medicamentos, antisépticos, sanitarios, limpieza y los gastos de asistencia veterinaria.

### Gastos en electricidad.-

### Gastos en carburantes.-

Comprende gas-oil, butano y otros combustibles empleados a excepción de la energía eléctrica.

### Gastos en reparaciones.-

Son los efectuados en edificios e instalaciones.

### Gastos.varios-

Comprenderá este apartado el consumo de agua, camas y teléfono de uso de la granja, así como de administración, los impuestos y tasas fijos ( contribuciones , etc. ) , compra de pequeño material no inventariable , etc.

### Mano de obra.-

Se tendrá en cuenta por una parte las horas diarias que el empresario o su familia dedique a la explotación y por otra la mano de obra pagada, especificando horas empleadas y pesetas pagadas.

### Venta de pollos.-

Los ingresos se anotan por el importe total a cobrar por el avicultor ( valor vendido mas I.V.A. si se repercute ) . Los gastos se anotan por el total a pagar ( valor comprado más I.V.A. soportado ) . Este acuerdo pretende unificar criterios aunque no sea el que sigan algunas explotaciones en su contabilidad. Parece fácil de aplicar e identifica gastos con salidas de dinero e ingresos con entradas



GOBIERNO DE ARAGON  
Departamento de Agricultura y Medio Ambiente  
Unidad de Gestión de Explotaciones  
CENTRO DE TÉCNICAS AGRARIAS

Nº de EXPLOTACION .....

GESTION TECNICO-ECONOMICA

POLLOS PARA CARNE

| 1   | 2   | 3   | 4          |
|-----|-----|-----|------------|
| DIA | MES | AÑO | DIAS CICLO |
|     |     |     |            |

EXISTENCIAS PRIMERO DE CICLO

|                              |  |
|------------------------------|--|
| Kgr. pienso . . . . .        |  |
| Ptas. pienso . . . . .       |  |
| Ptas. medicamentos . . . . . |  |
| Ptas. butano . . . . .       |  |
| Ptas. gasóleo . . . . .      |  |
| Ptas . . . . .               |  |
| Ptas . . . . .               |  |

EXISTENCIAS DIA ULTIMO DE CICLO

|                              |  |
|------------------------------|--|
| Kgr. de pienso . . . . .     |  |
| Ptas. de pienso . . . . .    |  |
| Ptas. medicamentos . . . . . |  |
| Ptas. butano . . . . .       |  |
| Ptas. gasóleo . . . . .      |  |
| Ptas . . . . .               |  |
| Ptas . . . . .               |  |

VARIACION DE INVENTARIO

|                              |  |
|------------------------------|--|
| Kgr. pienso . . . . .        |  |
| Ptas. pienso . . . . .       |  |
| Ptas. medicamentos . . . . . |  |
| Ptas. butano . . . . .       |  |
| Ptas. gasóleo . . . . .      |  |
| Ptas . . . . .               |  |
| Ptas . . . . .               |  |

TOTALES PARCIALES

| DIAS              | MOVIMIENTO DE ANIMALES |         |                 |               |    |      | VENTA DE POLLOS |       |          | MANO DE OBRA |         |      |
|-------------------|------------------------|---------|-----------------|---------------|----|------|-----------------|-------|----------|--------------|---------|------|
|                   | ENTRADAS               |         | BAJAS (muertes) |               | Nº | Kgr. | PESETAS         | HORAS | FAMILIAR | HORAS        | PESETAS | DIAS |
|                   | Nº                     | PESETAS | HASTA 10 DIAS   | DE 11-40 DIAS |    |      |                 |       |          |              |         |      |
| 1                 |                        |         |                 |               |    |      |                 |       |          |              |         | 1    |
| 2                 |                        |         |                 |               |    |      |                 |       |          |              |         | 2    |
| 3                 |                        |         |                 |               |    |      |                 |       |          |              |         | 3    |
| 4                 |                        |         |                 |               |    |      |                 |       |          |              |         | 4    |
| 5                 |                        |         |                 |               |    |      |                 |       |          |              |         | 5    |
| 6                 |                        |         |                 |               |    |      |                 |       |          |              |         | 6    |
| 7                 |                        |         |                 |               |    |      |                 |       |          |              |         | 7    |
| 8                 |                        |         |                 |               |    |      |                 |       |          |              |         | 8    |
| 9                 |                        |         |                 |               |    |      |                 |       |          |              |         | 9    |
| 10                |                        |         |                 |               |    |      |                 |       |          |              |         | 10   |
| 11                |                        |         |                 |               |    |      |                 |       |          |              |         | 11   |
| 12                |                        |         |                 |               |    |      |                 |       |          |              |         | 12   |
| 13                |                        |         |                 |               |    |      |                 |       |          |              |         | 13   |
| 14                |                        |         |                 |               |    |      |                 |       |          |              |         | 14   |
| 15                |                        |         |                 |               |    |      |                 |       |          |              |         | 15   |
| 16                |                        |         |                 |               |    |      |                 |       |          |              |         | 16   |
| 17                |                        |         |                 |               |    |      |                 |       |          |              |         | 17   |
| 18                |                        |         |                 |               |    |      |                 |       |          |              |         | 18   |
| 19                |                        |         |                 |               |    |      |                 |       |          |              |         | 19   |
| 20                |                        |         |                 |               |    |      |                 |       |          |              |         | 20   |
| 21                |                        |         |                 |               |    |      |                 |       |          |              |         | 21   |
| 22                |                        |         |                 |               |    |      |                 |       |          |              |         | 22   |
| 23                |                        |         |                 |               |    |      |                 |       |          |              |         | 23   |
| 24                |                        |         |                 |               |    |      |                 |       |          |              |         | 24   |
| 25                |                        |         |                 |               |    |      |                 |       |          |              |         | 25   |
| 26                |                        |         |                 |               |    |      |                 |       |          |              |         | 26   |
| 27                |                        |         |                 |               |    |      |                 |       |          |              |         | 27   |
| 28                |                        |         |                 |               |    |      |                 |       |          |              |         | 28   |
| 29                |                        |         |                 |               |    |      |                 |       |          |              |         | 29   |
| 30                |                        |         |                 |               |    |      |                 |       |          |              |         | 30   |
| 31                |                        |         |                 |               |    |      |                 |       |          |              |         | 31   |
| TOTALES PARCIALES |                        |         |                 |               |    |      |                 |       |          |              |         |      |



**GOBIERNO DE ARAGON.- Departamento de Agricultura y Medio Ambiente.- Serv. de F. y Extensión Agraria.- Unidad Técnica de Gestión de Explotaciones**

| DIAS                 | PIENSOS COMPRADOS |               | OTROS GASTOS (TOTAL PESETAS) |              |             |              |               | DIAS                 |
|----------------------|-------------------|---------------|------------------------------|--------------|-------------|--------------|---------------|----------------------|
|                      | KILOGRAMOS        | TOTAL PESETAS | HIGIENE Y SANIDAD            | ELECTRICIDAD | COMBUSTIBLE | REPARACIONES | GASTOS VARIOS |                      |
| 1                    |                   |               |                              |              |             |              |               | 1                    |
| 2                    |                   |               |                              |              |             |              |               | 2                    |
| 3                    |                   |               |                              |              |             |              |               | 3                    |
| 4                    |                   |               |                              |              |             |              |               | 4                    |
| 5                    |                   |               |                              |              |             |              |               | 5                    |
| 6                    |                   |               |                              |              |             |              |               | 6                    |
| 7                    |                   |               |                              |              |             |              |               | 7                    |
| 8                    |                   |               |                              |              |             |              |               | 8                    |
| 9                    |                   |               |                              |              |             |              |               | 9                    |
| 10                   |                   |               |                              |              |             |              |               | 10                   |
| 11                   |                   |               |                              |              |             |              |               | 11                   |
| 12                   |                   |               |                              |              |             |              |               | 12                   |
| 13                   |                   |               |                              |              |             |              |               | 13                   |
| 14                   |                   |               |                              |              |             |              |               | 14                   |
| 15                   |                   |               |                              |              |             |              |               | 15                   |
| 16                   |                   |               |                              |              |             |              |               | 16                   |
| 17                   |                   |               |                              |              |             |              |               | 17                   |
| 18                   |                   |               |                              |              |             |              |               | 18                   |
| 19                   |                   |               |                              |              |             |              |               | 19                   |
| 20                   |                   |               |                              |              |             |              |               | 20                   |
| 21                   |                   |               |                              |              |             |              |               | 21                   |
| 22                   |                   |               |                              |              |             |              |               | 22                   |
| 23                   |                   |               |                              |              |             |              |               | 23                   |
| 24                   |                   |               |                              |              |             |              |               | 24                   |
| 25                   |                   |               |                              |              |             |              |               | 25                   |
| 26                   |                   |               |                              |              |             |              |               | 26                   |
| 27                   |                   |               |                              |              |             |              |               | 27                   |
| 28                   |                   |               |                              |              |             |              |               | 28                   |
| 29                   |                   |               |                              |              |             |              |               | 29                   |
| 30                   |                   |               |                              |              |             |              |               | 30                   |
| 31                   |                   |               |                              |              |             |              |               | 31                   |
| <b>TOTAL PARCIAL</b> |                   |               |                              |              |             |              |               | <b>TOTAL PARCIAL</b> |

| DIAS         | PIENSOS COMPRADOS |               | OTROS GASTOS (TOTAL PESETAS) |              |             |              |               | DIAS         |
|--------------|-------------------|---------------|------------------------------|--------------|-------------|--------------|---------------|--------------|
|              | KILOGRAMOS        | TOTAL PESETAS | HIGIENE Y SANIDAD            | ELECTRICIDAD | COMBUSTIBLE | REPARACIONES | GASTOS VARIOS |              |
| SUMA Y SIGUE |                   |               |                              |              |             |              |               | SUMA Y SIGUE |
| 32           |                   |               |                              |              |             |              |               | 32           |
| 33           |                   |               |                              |              |             |              |               | 33           |
| 34           |                   |               |                              |              |             |              |               | 34           |
| 35           |                   |               |                              |              |             |              |               | 35           |
| 36           |                   |               |                              |              |             |              |               | 36           |
| 37           |                   |               |                              |              |             |              |               | 37           |
| 38           |                   |               |                              |              |             |              |               | 38           |
| 39           |                   |               |                              |              |             |              |               | 39           |
| 40           |                   |               |                              |              |             |              |               | 40           |
| 41           |                   |               |                              |              |             |              |               | 41           |
| 42           |                   |               |                              |              |             |              |               | 42           |
| 43           |                   |               |                              |              |             |              |               | 43           |
| 44           |                   |               |                              |              |             |              |               | 44           |
| 45           |                   |               |                              |              |             |              |               | 45           |
| 46           |                   |               |                              |              |             |              |               | 46           |
| 47           |                   |               |                              |              |             |              |               | 47           |
| 48           |                   |               |                              |              |             |              |               | 48           |
| 49           |                   |               |                              |              |             |              |               | 49           |
| 50           |                   |               |                              |              |             |              |               | 50           |
| 51           |                   |               |                              |              |             |              |               | 51           |
| 52           |                   |               |                              |              |             |              |               | 52           |
| 53           |                   |               |                              |              |             |              |               | 53           |
| 54           |                   |               |                              |              |             |              |               | 54           |
| 55           |                   |               |                              |              |             |              |               | 55           |
| 56           |                   |               |                              |              |             |              |               | 56           |
| 57           |                   |               |                              |              |             |              |               | 57           |
| 58           |                   |               |                              |              |             |              |               | 58           |
| 59           |                   |               |                              |              |             |              |               | 59           |
| 60           |                   |               |                              |              |             |              |               | 60           |
| 61           |                   |               |                              |              |             |              |               | 61           |
| TOTAL        |                   |               |                              |              |             |              |               | TOTAL        |
| V.INVENTARIO |                   |               |                              |              |             |              |               | V.INVENTARIO |
| CONSUMO      | 17                | 18            | 19                           | 20           | 21          | 22           | 23            | CONSUMO      |

## **8.- PROCESO DE PARTICIPACIÓN EN EL ANÁLISIS DE GRUPO**

Cuando las explotaciones comienzan su participación en el grupo, se les asigna un número según se ha indicado anteriormente. Con esta clave se identifica a la granja en todo el proceso de cálculo y en la hoja de resultados.

El avicultor rellena las fichas reflejando todos los datos que tengan lugar en el día, debiendo ser riguroso en las anotaciones para que tengan validez. Al final de cada ciclo (crianza), se sumarán las columnas de los 31 días primeros trasladando las cifras al "suma y sigue" de cada columna de la página siguiente. A continuación se obtendrán los totales de todo el ciclo, teniendo en cuenta el aumento o la disminución de existencias de los productos en almacén. En el Centro de Gestión sólo se corregirán los datos de las fichas que se consideren claramente erróneos.

El ganadero envía las fichas al Centro de Cálculo donde se procesan todos los datos, obteniendo el análisis de grupo de los ciclos habidos en todo el año. Cuando a medida que finalizan los ciclos existen suficientes datos de explotaciones puede llevarse a cabo análisis de grupo de cada ciclo sacando las explotaciones de cabeza, media general y cola de forma que los avicultores vayan participando a lo largo del año en el grupo y se estimulen a su vez con los resultados que obtengan o incluso con la posibilidad de corregir errores sobre la marcha. Tras los resultados del análisis de ciclo o anual y los gráficos que se estime conveniente crear para relacionar los índices más significativos, se comunicarán a los interesados y tras el anual, además de las reuniones pertinentes, se entregará a cada empresario, el boletín con los datos elaborados, juntamente con el diagnóstico de la explotación que el Asesor de Gestión comentará con el interesado y que deberá contener los consejos técnico - económicos necesarios encaminados a mejorar los resultados.

## 9.- EJEMPLO DE RESULTADOS DE UN ANÁLISIS DE GRUPO DE POLLOS PARA CARNE EN LA COMARCA DE VALDEROBRES.

### A) .-INTRODUCCIÓN

La gestión técnico económica ayuda a controlar las actividades y tomar decisiones ya que, mediante el conocimiento de los resultados que vamos obteniendo en nuestra explotación y su comparación con los del resto de participantes, permite que saquemos conclusiones sobre la marcha de la actividad. Si por ejemplo obtenemos datos sobre como se desarrollan las variables sobre alimentación, mortalidad, sanidad, etc., nos permitirán incidir sobre las distintas técnicas para mejorar los resultados, mediante la técnica del análisis de grupo.

Por lo anteriormente expuesto sería deseable que participaran en estos programas el mayor número posible de explotaciones y muy especialmente aquellos empresarios que inician sus actividades en el sector; en estos casos es normal la desorientación del avicultor, ya que, al conocer solamente sus propios datos éstos no le permiten situarse respecto de otras explotaciones que realizan la misma actividad. Formar parte del grupo les permitiría poner rápidamente su empresa a unos niveles de técnica y resultados óptimos, evitando situaciones de incertidumbre.

### B) .- EL PROGRAMA G.E.S.P.O.C.A.R. DE POLLOS PARA CARNE EN 1.995.

Por primera vez se editan los resultados obtenidos por un grupo de avicultores de pollos para carne de la comarca de Valderobres ( Teruel ), y pertenecientes a la Agrupación de Gestión de Explotaciones Ganaderas S.A.T. nº 9.459 "Grupo de Empresas ARCOIRIS", sita en aquella localidad y creada al amparo del R.D. 1.887/81.

En este análisis han formado parte 15 explotaciones avícolas de la citada comarca, de las cuales 12 pertenecen a la provincia de Teruel y 3 a la de Castellón.

### C) .- MÉTODO DE TRABAJO

En el método de análisis que vamos a seguir se mostrarán :

1.- Los resultados de cada explotación por ciclo para su comparación con la media general.

2.- Los resultados de cada explotación al cabo del año (media de sus respectivos ciclos), para su comparación con la media general anual.

3.- El análisis de grupo anual con los resultados de la media general del grupo, del grupo de cabeza y del grupo de cola para comparación.

4.- Gráfico que relaciona porcentajes de mortalidad en distintas etapas de la vida de los animales con el margen anual por kg. de pollo de cada explotación.



5.- Gráfico que relaciona porcentaje de bajas totales respecto a animales iniciales con los kg. de pienso consumido por kg. de pollo vendido para cada explotación (índice de transformación).

6.- Gráfico que relaciona porcentaje de bajas totales respecto a animales iniciales con los kg. de pienso consumido por kg. de pollo vendido (índice de transformación), para los grupos de cabeza, cola y media general.

7.- Gráfico que relaciona porcentaje de bajas totales respecto a animales iniciales con el margen anual por kg. pollo vendido para los grupos de cabeza, cola y media general.

**GESTIÓN DE POLLOS PARA CARNE.- FICHA DE ENTRADA DE DATOS**

**DATOS DE ENTRADA**

**PRIMER CICLO**

| Número de la explotación                      | PRIMER CICLO  |               |              |               |               |               |               |               |              |               |              |              |              |              | MEDIA            |
|---|---------------|---------------|--------------|---------------|---------------|---------------|---------------|---------------|--------------|---------------|--------------|--------------|--------------|--------------|------------------|
|   | 44P01         | 44P02         | 44P03        | 44P04         | 44P05         | 44P06         | 44P07         | 44P08         | 44P09        | 44P10         | 44P11        | 44P12        | 44P13        | 44P15        |                  |
| Día en que empieza el ciclo                   | 30            | 23            | 7            | 7             | 11            | 24            | 16            | 31            | 16           | 16            | 16           | 16           | 7            | 7            | 7                |
| Mes en que empieza el ciclo                   | 1             | 1             | 2            | 4             | 3             | 3             | 3             | 3             | 1            | 2             | 1            | 1            | 2            | 2            | 2                |
| Año   | 1.995         | 1.995         | 1.995        | 1.995         | 1.995         | 1.995         | 1.995         | 1.995         | 1.995        | 1.995         | 1.995        | 1.995        | 1.995        | 1.995        | 1.995            |
| Nº de animales entrados en la granja          | 27.400        | 27.000        | 10.500       | 13.500        | 18.300        | 20.000        | 17.000        | 35.222        | 10.000       | 20.000        | 8.000        | 10.500       | 10.500       | 7.300        | <b>16.787</b>    |
| Valor de los animales entrados en la granja   | 1.039.556     | 1.024.380     | 398.370      | 512.180       | 684.302       | 758.800       | 644.980       | 1.336.323     | 379.400      | 758.800       | 303.520      | 390.782      | 398.370      | 276.962      | <b>636.910</b>   |
| Nº animales muertos hasta los 10 días de vida | 315           | 764           | 185          | 173           | 273           | 236           | 353           | 410           | 79           | 466           | 64           | 153          | 270          | 131          | <b>277</b>       |
| Nº animales muertos de 11 a 40 días de vida   | 255           | 1.390         | 143          | 209           | 173           | 705           | 1.143         | 638           | 97           | 302           | 142          | 368          | 282          | 208          | <b>433</b>       |
| Nº animales muertos de más de 41 días a venta | 430           | 1.404         | 392          | 503           | 204           | 1.584         | 2.354         | 1.265         | 165          | 630           | 198          | 920          | 168          | 361          | <b>756</b>       |
| <b>Número de bajas totales</b>                | <b>1.000</b>  | <b>3.558</b>  | <b>720</b>   | <b>885</b>    | <b>650</b>    | <b>2.525</b>  | <b>3.850</b>  | <b>2.313</b>  | <b>341</b>   | <b>1.398</b>  | <b>404</b>   | <b>1.441</b> | <b>720</b>   | <b>700</b>   | <b>1.465</b>     |
| <b>Número de pollos vendidos</b>              | <b>26.400</b> | <b>23.442</b> | <b>9.780</b> | <b>12.615</b> | <b>17.650</b> | <b>17.475</b> | <b>13.150</b> | <b>32.909</b> | <b>9.659</b> | <b>18.602</b> | <b>7.596</b> | <b>8.859</b> | <b>9.780</b> | <b>6.600</b> | <b>15.323</b>    |
| Kilogramos de pollo vendidos                  | 57.593        | 48.550        | 28.207       | 31.300        | 42.305        | 41.655        | 25.491        | 67.065        | 23.200       | 50.206        | 17.745       | 19.728       | 30.960       | 16.552       | <b>35.754</b>    |
| Valor en pesetas de los pollos vendidos       | 4.478.429     | 3.627.196     | 2.304.143    | 2.486.663     | 3.358.940     | 3.232.166     | 1.797.313     | 5.089.175     | 1.843.392    | 4.051.437     | 1.398.628    | 1.499.358    | 2.567.908    | 1.308.885    | <b>2.788.688</b> |
| Horas de mano de obra familiar empleada *     | 0             | 0             | 0            | 0             | 0             | 0             | 0             | 0             | 0            | 0             | 0            | 0            | 0            | 0            | <b>0</b>         |
| Horas de mano de obra pagada empleada *       | 0             | 0             | 0            | 0             | 0             | 0             | 0             | 0             | 0            | 0             | 0            | 0            | 0            | 0            | <b>0</b>         |
| Valor total en pesetas mano de obra pagada *  | 0             | 0             | 0            | 0             | 0             | 0             | 0             | 0             | 0            | 0             | 0            | 0            | 0            | 0            | <b>0</b>         |
| Número de días reales de duración del ciclo   | 51            | 55            | 58           | 56            | 52            | 61            | 54            | 53            | 52           | 52            | 51           | 50           | 62           | 52           | <b>54</b>        |
| Kilogramos de pienso consumido                | 125.850       | 109.030       | 60.530       | 65.010        | 89.320        | 103.710       | 63.290        | 149.970       | 50.260       | 108.235       | 37.245       | 47.860       | 68.810       | 36.645       | <b>79.698</b>    |
| Valor en pesetas del pienso consumido         | 4.450.056     | 3.883.649     | 2.131.261    | 2.284.451     | 3.144.064     | 3.648.518     | 2.231.605     | 5.328.434     | 1.776.691    | 3.805.543     | 1.311.769    | 1.660.843    | 2.417.983    | 1.287.339    | <b>2.813.015</b> |
| Gastos en higiene y sanidad                   | 59.016        | 102.592       | 9.640        | 11.534        | 112.435       | 100.290       | 144.911       | 0             | 22.321       | 23.540        | 11.844       | 129.476      | 0            | 7.060        | <b>52.476</b>    |
| Gastos en electricidad                        | 137.298       | 35.158        | 0            | 0             | 0             | 0             | 192.442       | 0             | 0            | 113.708       | 0            | 128.412      | 73.463       | 0            | <b>48.602</b>    |
| Gastos en carburantes *                       | 0             | 0             | 0            | 0             | 0             | 0             | 0             | 0             | 0            | 0             | 0            | 0            | 0            | 0            | <b>0</b>         |
| Gastos reparaciones edificios e instalaciones | 151.182       | 218.271       | 71.324       | 101.464       | 111.051       | 109.345       | 83.092        | 176.072       | 71.824       | 158.588       | 57.505       | 51.786       | 81.270       | 43.449       | <b>106.159</b>   |
| Otros gastos ( agua,teléfono, etc. )          | 50.394        | 72.757        | 24.441       | 33.821        | 37.017        | 36.448        | 27.697        | 58.691        | 23.941       | 52.863        | 19.188       | 17.262       | 27.090       | 14.483       | <b>35.434</b>    |

\* Sin Datos

| GESTIÓN DE POLLOS PARA CARNE.- FICHA DE ENTRADA DE DATOS |           |           |           |           |           |           |           |           |           |           |           |           |           | MEDIA     |           |
|--|-----------|-----------|-----------|-----------|-----------|-----------|-----------|-----------|-----------|-----------|-----------|-----------|-----------|-----------|-----------|
| DATOS DE ENTRADA   |           |           |           |           |           |           |           |           |           |           |           |           |           | SEGUNDO   |           |
| SEGUNDO CICLO  |           |           |           |           |           |           |           |           |           |           |           |           |           | CICLO     |           |
| Número de la explotación                                 | 44P01     | 44P02     | 44P03     | 44P04     | 44P05     | 44P06     | 44P07     | 44P08     | 44P09     | 44P10     | 44P11     | 44P12     | 44P13     | 44P15     |           |
| Día en que empieza el ciclo                              | 28        | 21        |           |           |           |           |           |           | 11        |           | 11        | 10        |           |           |           |
| Mes en que empieza el ciclo                              | 4         | 4         |           |           |           |           |           |           | 4         |           | 4         | 4         |           |           |           |
| Año  | 1.995     | 1.995     | 1.995     | 1.995     | 1.995     | 1.995     | 1.995     | 1.995     | 1.995     | 1.995     | 1.995     | 1.995     | 1.995     | 1.995     | 1.995     |
| Nº de animales entrados en la granja                     | 26.600    | 27.500    | 10.000    | 13.200    | 22.200    | 20.000    | 16.000    | 34.000    | 10.000    | 19.500    | 8.000     | 9.900     | 10.000    | 6.800     | 16.693    |
| Valor de los animales entrados en la granja              | 1.024.632 | 1.059.300 | 365.200   | 508.464   | 855.144   | 770.400   | 616.320   | 1.309.680 | 385.200   | 751.140   | 308.160   | 381.348   | 385.200   | 261.936   | 643.009   |
| Nº animales muertos hasta los 10 días de vida            | 690       | 253       | 98        | 50        | 649       | 233       | 227       | 167       | 50        | 490       | 78        | 227       | 186       | 82        | 249       |
| Nº animales muertos de 11 a 40 días de vida              | 115       | 469       | 153       | 85        | 875       | 910       | 827       | 318       | 144       | 487       | 189       | 290       | 179       | 77        | 366       |
| Nº animales muertos de más de 41 días a venta            | 33        | 448       | 399       | 45        | 1.226     | 2.002     | 1.861     | 580       | 146       | 1.338     | 223       | 258       | 285       | 101       | 639       |
| Número de bajas totales                                  | 838       | 1.170     | 650       | 180       | 2.750     | 3.145     | 2.915     | 1.065     | 340       | 2.315     | 490       | 775       | 650       | 260       | 1.253     |
| Número de pollos vendidos                                | 25.762    | 26.330    | 9.350     | 13.020    | 19.450    | 16.855    | 13.085    | 32.935    | 9.660     | 17.185    | 7.510     | 9.125     | 9.350     | 6.540     | 15.440    |
| Kilogramos de pollo vendidos                             | 58.964    | 62.355    | 20.900    | 31.171    | 37.420    | 38.375    | 28.014    | 80.806    | 22.275    | 38.618    | 15.965    | 21.255    | 22.751    | 14.646    | 35.250    |
| Valor en pesetas de los pollos vendidos                  | 4.494.642 | 4.778.375 | 1.571.458 | 2.409.765 | 2.648.116 | 2.822.268 | 2.006.351 | 6.255.378 | 1.700.166 | 2.864.277 | 1.186.483 | 1.608.545 | 1.744.749 | 1.109.223 | 2.657.130 |
| Horas de mano de obra familiar empleada *                | 0         | 0         | 0         | 0         | 0         | 0         | 0         | 0         | 0         | 0         | 0         | 0         | 0         | 0         | 0         |
| Horas de mano de obra pagada empleada *                  | 0         | 0         | 0         | 0         | 0         | 0         | 0         | 0         | 0         | 0         | 0         | 0         | 0         | 0         | 0         |
| Valor total en pesetas mano de obra pagada *             | 0         | 0         | 0         | 0         | 0         | 0         | 0         | 0         | 0         | 0         | 0         | 0         | 0         | 0         | 0         |
| Número de días reales de duración del ciclo              | 54        | 55        | 48        | 55        | 47        | 60        | 54        | 55        | 52        | 56        | 53        | 52        | 53        | 48        | 53        |
| Kilogramos de pienso consumido                           | 135.810   | 136.565   | 45.750    | 63.490    | 80.035    | 92.430    | 63.365    | 170.095   | 37.030    | 97.360    | 33.555    | 41.310    | 48.910    | 31.870    | 76.970    |
| Valor en pesetas del pienso consumido                    | 4.890.518 | 4.921.442 | 1.633.733 | 2.297.068 | 2.887.663 | 3.331.177 | 2.286.482 | 6.128.523 | 1.335.302 | 3.497.890 | 1.208.658 | 1.489.639 | 1.745.598 | 1.148.914 | 2.771.686 |
| Gastos en higiene y sanidad                              | 52.568    | 13.500    | 83.482    | 35.360    | 273.201   | 222.073   | 203.250   | 144.724   | 8.240     | 166.362   | 48.130    | 91.761    | 17.824    | 3.530     | 97.430    |
| Gastos en electricidad                                   | 0         | 0         | 0         | 0         | 0         | 0         | 0         | 0         | 0         | 51.312    | 0         | 0         | 0         | 0         | 3.665     |
| Gastos en carburantes *                                  | 0         | 0         | 0         | 0         | 0         | 0         | 0         | 0         | 0         | 0         | 0         | 0         | 0         | 0         | 0         |
| Gastos reparaciones edificios e instalaciones            | 154.754   | 187.026   | 54.863    | 81.824    | 98.228    | 100.736   | 73.537    | 241.364   | 58.472    | 122.489   | 41.909    | 55.795    | 59.722    | 38.446    | 97.797    |
| Otros gastos ( agua, teléfono, etc. )                    | 51.585    | 62.342    | 18.288    | 27.275    | 32.743    | 33.578    | 24.512    | 80.455    | 19.491    | 40.830    | 13.970    | 18.598    | 19.907    | 12.815    | 32.599    |

\* Sin Datos

**GESTIÓN DE POLLOS PARA CARNE.- FICHA DE ENTRADA DE DATOS**

**DATOS DE ENTRADA**

**TERCER CICLO**

| Número de la explotación                      | TERCER CICLO |           |           |           |           |           |           |           |           |           |           |           |           |           |              | MEDIA |
|---|--------------|-----------|-----------|-----------|-----------|-----------|-----------|-----------|-----------|-----------|-----------|-----------|-----------|-----------|--------------|-------|
|   | 44P01        | 44P02     | 44P03     | 44P04     | 44P05     | 44P06     | 44P07     | 44P08     | 44P09     | 44P10     | 44P11     | 44P12     | 44P13     | 44P15     | TERCER CICLO |       |
| Día en que empieza el ciclo                   |              |           |           |           |           |           |           |           |           |           |           |           |           |           |              |       |
| Mes en que empieza el ciclo                   |              |           |           |           |           |           |           |           |           |           |           |           |           |           |              |       |
| Año   | 1.995        | 1.995     | 1.995     | 1.995     | 1.995     | 1.995     | 1.995     | 1.995     | 1.995     | 1.995     | 1.995     | 1.995     | 1.995     | 1.995     | 1.995        |       |
| Nº de animales entrados en la granja          | 26.000       | 27.000    | 8.900     | 12.000    | 20.100    | 18.600    | 16.000    | 30.000    | 10.000    | 17.700    | 8.000     | 9.400     | 9.300     | 6.875     | 15.705       |       |
| Valor de los animales entrados en la granja   | 1.001.520    | 1.040.040 | 342.828   | 462.240   | 774.252   | 716.472   | 616.320   | 1.155.600 | 385.200   | 681.804   | 308.160   | 362.088   | 358.236   | 264.825   | 604.970      |       |
| Nº animales muertos hasta los 10 días de vida | 501          | 416       | 65        | 67        | 172       | 214       | 177       | 223       | 107       | 201       | 62        | 192       | 190       | 83        | 191          |       |
| Nº animales muertos de 11 a 40 días de vida   | 589          | 827       | 308       | 83        | 1.318     | 959       | 912       | 863       | 416       | 220       | 369       | 478       | 348       | 232       | 566          |       |
| Nº animales muertos de más de 41 días a venta | 385          | 907       | 167       | 75        | 860       | 1.962     | 2.001     | 902       | 567       | 512       | 644       | 1.365     | 572       | 635       | 825          |       |
| Número de bajas totales                       | 1.475        | 2.150     | 540       | 225       | 2.350     | 3.125     | 3.090     | 1.988     | 1.090     | 933       | 1.075     | 2.035     | 1.110     | 950       | 1.581        |       |
| Número de pollos vendidos                     | 24.525       | 24.850    | 8.360     | 11.775    | 17.750    | 15.475    | 12.910    | 28.012    | 8.910     | 16.767    | 6.925     | 7.365     | 8.190     | 5.925     | 14.124       |       |
| Kilogramos de pollo vendidos                  | 55.954       | 54.206    | 20.803    | 27.120    | 41.650    | 31.630    | 27.880    | 58.123    | 18.080    | 37.800    | 15.989    | 15.514    | 19.030    | 14.942    | 31.337       |       |
| Valor en pesetas de los pollos vendidos       | 5.735.277    | 5.429.999 | 2.140.368 | 2.774.959 | 4.197.165 | 3.058.606 | 2.711.231 | 5.781.867 | 1.772.733 | 3.830.124 | 1.600.286 | 1.489.499 | 1.913.206 | 1.518.711 | 3.139.574    |       |
| Horas de mano de obra familiar empleada *     | 0            | 0         | 0         | 0         | 0         | 0         | 0         | 0         | 0         | 0         | 0         | 0         | 0         | 0         | 0            |       |
| Horas de mano de obra pagada empleada *       | 0            | 0         | 0         | 0         | 0         | 0         | 0         | 0         | 0         | 0         | 0         | 0         | 0         | 0         | 0            |       |
| Valor total en pesetas mano de obra pagada *  | 0            | 0         | 0         | 0         | 0         | 0         | 0         | 0         | 0         | 0         | 0         | 0         | 0         | 0         | 0            |       |
| Número de días reales de duración del ciclo   | 56           | 57        | 55        | 54        | 55        | 56        | 55        | 58        | 52        | 62        | 53        | 53        | 56        | 54        | 55           |       |
| Kilogramos de pienso consumido                | 113.494      | 116.210   | 41.010    | 58.005    | 91.240    | 87.815    | 66.260    | 137.680   | 44.985    | 82.625    | 35.180    | 40.130    | 42.510    | 36.420    | 70.969       |       |
| Valor en pesetas del pienso consumido         | 4.092.594    | 4.190.533 | 1.478.411 | 2.091.080 | 3.288.290 | 3.174.512 | 2.386.685 | 4.981.262 | 1.622.609 | 2.981.110 | 1.267.535 | 1.447.088 | 1.532.911 | 1.310.756 | 2.560.384    |       |
| Gastos en higiene y sanidad                   | 86.379       | 13.500    | 64.427    | 11.750    | 271.676   | 206.832   | 139.112   | 57.801    | 72.250    | 62.783    | 47.922    | 128.106   | 112.150   | 10.560    | 91.818       |       |
| Gastos en electricidad                        | 0            | 133.304   | 0         | 0         | 129.240   | 0         | 0         | 0         | 0         | 0         | 0         | 0         | 89.891    | 0         | 25.174       |       |
| Gastos en carburantes *                       | 0            | 0         | 0         | 0         | 0         | 0         | 0         | 0         | 0         | 0         | 0         | 0         | 0         | 0         | 0            |       |
| Gastos reparaciones edificios e instalaciones | 146.679      | 37.868    | 54.508    | 71.190    | 206.466   | 83.029    | 119.310   | 165.650   | 47.460    | 126.079   | 41.972    | 40.724    | 49.954    | 39.223    | 87.888       |       |
| Otros gastos ( agua, teléfono, etc. )         | 48.960       | 12.623    | 18.203    | 23.730    | 68.829    | 27.676    | 39.770    | 55.217    | 15.820    | 42.026    | 13.991    | 13.575    | 16.651    | 13.074    | 29.296       |       |

\* Sin Datos

| GESTIÓN DE POLLOS PARA CARNE.- FICHA DE ENTRADA DE DATOS |           |           |           |           |           |           |           |           |           |           |           |           |           |       |           | MEDIA  |
|--|-----------|-----------|-----------|-----------|-----------|-----------|-----------|-----------|-----------|-----------|-----------|-----------|-----------|-------|-----------|--------|
| DATOS DE ENTRADA   |           |           |           |           |           |           |           |           |           |           |           |           |           |       |           | CUARTO |
| CUARTO CICLO   |           |           |           |           |           |           |           |           |           |           |           |           |           |       |           | CICLO  |
|  | 44P01     | 44P02     | 44P03     | 44P04     | 44P05     | 44P06     | 44P07     | 44P08     | 44P09     | 44P10     | 44P11     | 44P12     | 44P13     | 44P15 |           |        |
| Número de la explotación                                 |           |           |           |           |           |           |           |           |           |           |           |           |           |       |           |        |
| Día en que empieza el ciclo                              |           |           |           |           |           |           |           |           |           |           |           |           |           |       |           |        |
| Mes en que empieza el ciclo                              |           |           |           |           |           |           |           |           |           |           |           |           |           |       |           |        |
| Año  | 1.995     | 1.995     | 1.995     | 1.995     | 1.995     | 1.995     | 1.995     | 1.995     | 1.995     | 1.995     | 1.995     | 1.995     | 1.995     | 1.995 |           |        |
| N° de animales entrados en la granja                     | 29.000    | 26.300    | 9.300     | 12.000    | 21.050    | 20.500    | 17.000    | 35.000    | 10.000    | 17.500    | 8.000     | 8.321     | 9.800     |       | 17.213    |        |
| Valor de los animales entrados en la granja              | 1.117.060 | 1.013.076 | 358.236   | 462.240   | 810.846   | 789.660   | 654.840   | 1.348.200 | 385.200   | 674.100   | 308.160   | 320.525   | 377.496   |       | 663.051   |        |
| N° animales muertos hasta los 10 días de vida            | 449       | 461       | 49        | 150       | 154       | 146       | 282       | 453       | 81        | 105       | 147       | 339       | 107       |       | 225       |        |
| N° animales muertos de 11 a 40 días de vida              | 498       | 985       | 129       | 152       | 243       | 362       | 666       | 3.328     | 225       | 138       | 217       | 194       | 191       |       | 564       |        |
| N° animales muertos de más de 41 días a venta            | 1.233     | 3.397     | 307       | 158       | 243       | 897       | 637       | 3.244     | 374       | 221       | 236       | 344       | 97        |       | 876       |        |
| Número de bajas totales                                  | 2.180     | 4.843     | 485       | 460       | 640       | 1.405     | 1.585     | 7.025     | 680       | 464       | 600       | 877       | 395       | 0     | 1.565     |        |
| Número de pollos vendidos                                | 26.820    | 21.457    | 8.815     | 11.540    | 20.410    | 19.095    | 15.415    | 27.975    | 9.320     | 17.036    | 7.400     | 7.444     | 9.405     | 0     | 15.549    |        |
| Kilogramos de pollo vendidos                             | 62.102    | 44.630    | 21.229    | 29.977    | 47.105    | 45.160    | 36.093    | 55.981    | 17.360    | 38.539    | 13.396    | 14.024    | 20.350    |       | 34.303    |        |
| Valor en pesetas de los pollos vendidos                  | 6.158.913 | 4.215.536 | 2.129.033 | 3.050.045 | 4.708.126 | 4.501.410 | 3.572.707 | 5.210.113 | 1.648.618 | 3.841.235 | 1.261.237 | 1.322.449 | 2.006.733 |       | 3.355.858 |        |
| Horas de mano de obra familiar empleada *                | 0         | 0         | 0         | 0         | 0         | 0         | 0         | 0         | 0         | 0         | 0         | 0         | 0         | 0     | 0         |        |
| Horas de mano de obra pagada empleada *                  | 0         | 0         | 0         | 0         | 0         | 0         | 0         | 0         | 0         | 0         | 0         | 0         | 0         | 0     | 0         |        |
| Valor total en pesetas mano de obra pagada *             | 0         | 0         | 0         | 0         | 0         | 0         | 0         | 0         | 0         | 0         | 0         | 0         | 0         | 0     | 0         |        |
| Número de días reales de duración del ciclo              | 56        | 64        | 54        | 56        | 59        | 57        | 57        | 54        | 51        | 74        | 50        | 46        | 54        |       | 56        |        |
| Kilogramos de pienso consumido                           | 138.025   | 115.295   | 44.515    | 67.655    | 94.290    | 97.330    | 74.025    | 144.585   | 41.270    | 90.515    | 29.593    | 31.700    | 43.615    |       | 77.878    |        |
| Valor en pesetas del pienso consumido                    | 4.970.280 | 4.205.962 | 1.603.430 | 2.462.642 | 3.391.611 | 3.543.785 | 2.661.939 | 5.268.677 | 1.489.847 | 3.262.161 | 1.078.073 | 1.151.661 | 1.581.044 |       | 2.820.855 |        |
| Gastos en higiene y sanidad                              | 208.649   | 74.650    | 27.560    | 11.540    | 39.880    | 61.535    | 79.750    | 59.400    | 29.816    | 30.090    | 59.044    | 56.989    | 0         |       | 56.837    |        |
| Gastos en electricidad                                   | 0         | 131.103   | 0         | 0         | 131.103   | 0         | 0         | 0         | 0         | 0         | 0         | 73.566    | 0         |       | 25.829    |        |
| Gastos en carburantes *                                  | 0         | 0         | 0         | 0         | 0         | 0         | 0         | 0         | 0         | 0         | 0         | 0         | 0         |       | 0         |        |
| Gastos reparaciones edificios e instalaciones            | 163.018   | 18.827    | 55.727    | 78.690    | 123.651   | 121.170   | 94.718    | 268.714   | 45.570    | 184.799   | 35.165    | 36.813    | 53.419    |       | 98.483    |        |
| Otros gastos ( agua, teléfono, etc. )                    | 54.339    | 6.276     | 18.576    | 26.230    | 41.217    | 40.390    | 31.573    | 89.571    | 15.190    | 61.600    | 11.722    | 12.271    | 17.806    |       | 32.828    |        |

\* Sin Datos

**GESTIÓN DE POLLOS PARA CARNE - FICHA DE SALIDA DE INDICES**

**INDICES DE SALIDA**

| Número de la explotación                            | PRIMER CICLO |            |           |           |           |            |            |            |           |           |           |           | MEDIA GENERAL |           |
|---|--------------|------------|-----------|-----------|-----------|------------|------------|------------|-----------|-----------|-----------|-----------|---------------|-----------|
|   | 44P01        | 44P02      | 44P03     | 44P04     | 44P05     | 44P06      | 44P07      | 44P08      | 44P09     | 44P10     | 44P11     | 44P12     |               | 44P13     |
| Día del mes   | 30           | 23         | 7         | 7         | 11        | 24         | 16         | 31         | 16        | 16        | 16        | 16        | 16            | 7         |
| Mes   | 1            | 1          | 2         | 4         | 3         | 3          | 3          | 1          | 1         | 2         | 1         | 1         | 2             | 7         |
| Año   | 1.995        | 1.995      | 1.995     | 1.995     | 1.995     | 1.995      | 1.995      | 1.995      | 1.995     | 1.995     | 1.995     | 1.995     | 1.995         | 1.995     |
| Explotación activa en el ciclo                      | 1            | 1          | 1         | 1         | 1         | 1          | 1          | 1          | 1         | 1         | 1         | 1         | 1             | 1         |
| Número de animales entrados en la granja            | 27.400       | 27.000     | 10.500    | 13.500    | 18.300    | 20.000     | 17.000     | 35.222     | 10.000    | 20.000    | 8.000     | 10.300    | 10.500        | 7.300     |
| Valor en pesetas de animales entrados en la granja  | 1.039.556    | 1.024.380  | 398.370   | 512.150   | 694.302   | 758.800    | 644.980    | 1.336.323  | 379.400   | 758.800   | 303.520   | 390.782   | 398.370       | 276.962   |
| % de animales muertos hasta 10 días de vida         | 1.15         | 2.83       | 1.76      | 1.28      | 1.49      | 1.18       | 2.08       | 1.16       | 0.79      | 2.33      | 0.80      | 1.49      | 2.57          | 1.79      |
| % de animales muertos entre 11 y 40 días            | 0.94         | 5.30       | 1.39      | 1.57      | 0.96      | 3.57       | 6.87       | 1.83       | 0.98      | 1.55      | 1.79      | 3.63      | 2.76          | 2.90      |
| % de animales muertos entre 41 días a venta         | 1.60         | 5.65       | 3.85      | 3.83      | 1.14      | 8.31       | 15.18      | 3.70       | 1.68      | 3.28      | 2.54      | 9.41      | 1.69          | 5.19      |
| % de bajas totales respecto a animales iniciales    | 3.65         | 13.18      | 6.86      | 6.56      | 3.65      | 12.63      | 22.65      | 6.57       | 3.41      | 6.99      | 5.05      | 13.99     | 6.86          | 9.59      |
| Kilogramos de pienso consumido                      | 125.850      | 109.030    | 60.530    | 65.010    | 89.320    | 103.710    | 63.290     | 149.970    | 50.260    | 108.285   | 37.245    | 47.860    | 68.810        | 36.645    |
| Precio del pienso consumido en pts./kg.             | 35.36        | 35.62      | 35.21     | 35.14     | 35.20     | 35.18      | 35.26      | 35.53      | 35.35     | 35.16     | 35.22     | 35.12     | 35.14         | 35.13     |
| Horas de mano de obra familiar empleada *           | 0.0          | 0.0        | 0.0       | 0.0       | 0.0       | 0.0        | 0.0        | 0.0        | 0.0       | 0.0       | 0.0       | 0.0       | 0.0           | 0.0       |
| Horas de mano de obra pagada empleada *             | 0.0          | 0.0        | 0.0       | 0.0       | 0.0       | 0.0        | 0.0        | 0.0        | 0.0       | 0.0       | 0.0       | 0.0       | 0.0           | 0.0       |
| Número de pollos vendidos                           | 26.400       | 23.442     | 9.780     | 12.615    | 17.650    | 17.475     | 13.150     | 32.905     | 9.659     | 18.602    | 7.596     | 8.859     | 9.780         | 6.600     |
| Peso del pollo vendido                              | 2.18         | 2.07       | 2.88      | 2.48      | 2.40      | 2.38       | 1.94       | 2.04       | 2.40      | 2.70      | 2.34      | 2.23      | 3.17          | 2.51      |
| Kilogramos de pollo vendido                         | 57.593       | 48.550     | 28.207    | 31.300    | 42.305    | 41.655     | 25.491     | 67.065     | 23.200    | 50.206    | 17.745    | 19.728    | 30.960        | 16.552    |
| Precio del kg. de pollo vendido                     | 78           | 75         | 82        | 79        | 79        | 78         | 71         | 76         | 79        | 81        | 79        | 76        | 83            | 79        |
| Gastos en alimentación                              | 4.450.056    | 3.883.649  | 2.131.261 | 2.284.451 | 3.144.064 | 3.648.518  | 2.231.605  | 5.328.434  | 1.776.691 | 3.805.543 | 1.311.769 | 1.880.843 | 2.417.983     | 1.287.339 |
| Gastos en higiene y sanidad                         | 59.016       | 102.552    | 9.640     | 11.534    | 112.435   | 100.290    | 144.911    | 0          | 23.321    | 23.540    | 11.844    | 129.476   | 0             | 7.060     |
| Gastos en electricidad                              | 137.238      | 35.158     | 0         | 0         | 0         | 0          | 192.442    | 0          | 0         | 113.708   | 0         | 128.412   | 73.463        | 0         |
| Gastos en carburantes *                             | 0            | 0          | 0         | 0         | 0         | 0          | 0          | 0          | 0         | 0         | 0         | 0         | 0             | 0         |
| Gastos en reparaciones de edificios e instalaciones | 151.182      | 218.271    | 71.324    | 101.464   | 111.051   | 109.345    | 83.092     | 176.072    | 71.824    | 158.588   | 57.505    | 51.786    | 81.270        | 43.449    |
| Otros gastos (agua, camas, teléfono, etc)           | 50.394       | 72.757     | 24.441    | 33.821    | 37.017    | 36.448     | 27.697     | 58.691     | 23.941    | 52.863    | 19.168    | 17.262    | 27.090        | 14.483    |
| Gastos de mano de obra pagada *                     | 0            | 0          | 0         | 0         | 0         | 0          | 0          | 0          | 0         | 0         | 0         | 0         | 0             | 0         |
| Gastos totales de la explotación                    | 5.887.442    | 5.336.807  | 2.635.036 | 2.943.460 | 4.098.869 | 4.653.401  | 3.324.727  | 6.899.520  | 2.274.177 | 4.913.042 | 1.703.806 | 2.398.561 | 2.998.176     | 1.629.293 |
| Número de días reales de duración del ciclo         | 51           | 55         | 58        | 56        | 52        | 61         | 54         | 53         | 52        | 52        | 51        | 50        | 62            | 52        |
| Consumo de pienso diario en kg.                     | 2.468        | 1.982      | 1.044     | 1.161     | 1.718     | 1.700      | 1.172      | 2.830      | 967       | 2.081     | 730       | 957       | 1.110         | 705       |
| Ganancia diaria en gramos por pollo                 | 42.78        | 37.66      | 49.73     | 44.31     | 46.09     | 39.08      | 35.90      | 38.45      | 46.19     | 51.90     | 45.81     | 44.54     | 51.06         | 49.23     |
| Margen de la explotación por ciclo                  | -1.409.073   | -1.709.611 | -330.894  | -456.797  | -739.929  | -1.421.235 | -1.527.415 | -1.810.945 | -430.785  | -861.605  | -307.177  | -899.204  | -430.269      | -320.408  |
| Kg. de pienso consumido por kg. de pollo vendido    | 2.19         | 2.25       | 2.15      | 2.08      | 2.11      | 2.49       | 2.48       | 2.24       | 2.17      | 2.16      | 2.10      | 2.43      | 2.22          | 2.21      |
| Gastos en alimentación por Kg. pollo vendido        | 77.27        | 79.99      | 75.56     | 72.99     | 74.32     | 87.59      | 87.54      | 79.45      | 76.58     | 75.80     | 73.92     | 85.20     | 78.10         | 77.78     |
| Gastos higiene y sanidad por Kg. vendido            | 1.02         | 2.11       | 0.34      | 0.37      | 2.66      | 2.41       | 5.68       | 0.00       | 0.96      | 0.47      | 0.67      | 6.56      | 0.00          | 0.43      |
| Gastos en electricidad por kg. de pollo vendido     | 2.38         | 0.72       | 0.00      | 0.00      | 0.00      | 0.00       | 7.55       | 0.00       | 0.00      | 2.26      | 0.00      | 6.51      | 2.37          | 0.00      |
| Gastos en carburantes por kg. de pollo vendido *    | 0.00         | 0.00       | 0.00      | 0.00      | 0.00      | 0.00       | 0.00       | 0.00       | 0.00      | 0.00      | 0.00      | 0.00      | 0.00          | 0.00      |
| Gastos en reparaciones por kg. pollo vendido        | 2.63         | 4.50       | 2.53      | 3.24      | 2.63      | 2.63       | 3.26       | 2.63       | 3.10      | 3.16      | 3.24      | 2.63      | 2.63          | 2.63      |
| Otros gastos por kg. de pollo vendido               | 0.88         | 1.50       | 0.87      | 1.08      | 0.88      | 0.88       | 1.09       | 0.88       | 1.03      | 1.05      | 1.08      | 0.88      | 0.88          | 0.88      |
| Gastos mano obra pagada por kg. pollo vendido *     | 0.00         | 0.00       | 0.00      | 0.00      | 0.00      | 0.00       | 0.00       | 0.00       | 0.00      | 0.00      | 0.00      | 0.00      | 0.00          | 0.00      |
| Gastos totales por kg. de pollo vendido             | 102.22       | 109.92     | 93.42     | 94.04     | 96.89     | 111.71     | 130.43     | 102.88     | 98.02     | 97.86     | 96.02     | 121.58    | 96.84         | 98.43     |
| Margen por kg. de pollo vendido                     | -24.46       | -35.21     | -11.73    | -14.59    | -17.49    | -34.12     | -59.92     | -26.99     | -18.57    | -17.16    | -17.31    | -45.58    | -13.90        | -25.46    |

\* Sin Datos

| GESTION DE POLLOS PARA CARNE.- FICHA DE SALIDA DE INDICES |            |            |           |           |            |            |            |            |           |            |           |           |           | MEDIA GENERAL |
|---|------------|------------|-----------|-----------|------------|------------|------------|------------|-----------|------------|-----------|-----------|-----------|---------------|
| INDICES DE SALIDA   |            |            |           |           |            |            |            |            |           |            |           |           | 2º CICLO  |               |
| SEGUNDO CICLO   |            |            |           |           |            |            |            |            |           |            |           |           |           |               |
| Número de la explotación                                  | 44P01      | 44P02      | 44P03     | 44P04     | 44P05      | 44P06      | 44P07      | 44P08      | 44P09     | 44P10      | 44P11     | 44P12     | 44P13     | 44P15         |
| Día del mes   | 28         | 21         | 0         | 0         | 0          | 0          | 0          | 0          | 0         | 11         | 11        | 10        | 10        | 0             |
| Mes   | 4          | 4          | 0         | 0         | 0          | 0          | 0          | 0          | 4         | 4          | 4         | 4         | 0         | 0             |
| Año   | 1.995      | 1.995      | 1.995     | 1.995     | 1.995      | 1.995      | 1.995      | 1.995      | 1.995     | 1.995      | 1.995     | 1.995     | 1.995     | 1.995         |
| Explotación activa en el ciclo                            | 1          | 1          | 1         | 1         | 1          | 1          | 1          | 1          | 1         | 1          | 1         | 1         | 1         | 1             |
| Número de animales entrados en la granja                  | 26.600     | 27.500     | 10.000    | 13.200    | 22.200     | 20.000     | 16.000     | 34.000     | 10.000    | 19.500     | 8.000     | 9.900     | 10.000    | 6.800         |
| Valor en pesetas de animales entrados en la granja        | 1.024.632  | 1.059.300  | 385.200   | 508.464   | 855.144    | 770.400    | 616.320    | 1.309.680  | 385.200   | 751.140    | 308.160   | 381.348   | 385.200   | 261.936       |
| % de animales muertos hasta 10 días de vida               | 2.59       | 0.92       | 0.98      | 0.38      | 2.92       | 1.17       | 1.42       | 0.49       | 0.50      | 2.51       | 0.98      | 2.29      | 1.86      | 1.21          |
| % de animales muertos entre 11 y 40 días                  | 0.44       | 1.72       | 1.55      | 0.65      | 4.06       | 4.60       | 5.24       | 0.94       | 1.45      | 2.56       | 2.39      | 3.00      | 1.82      | 1.15          |
| % de animales muertos entre 41 días a venta               | 0.13       | 1.67       | 4.09      | 0.34      | 5.93       | 10.62      | 12.45      | 1.73       | 1.43      | 7.22       | 2.88      | 2.75      | 2.96      | 1.52          |
| % de bajas totales respecto a animales iniciales          | 3.15       | 4.25       | 6.50      | 1.36      | 12.39      | 15.73      | 18.22      | 3.13       | 3.40      | 11.87      | 6.13      | 7.83      | 6.50      | 3.82          |
| Kilogramos de pienso consumido                            | 135.810    | 136.555    | 48.750    | 63.490    | 80.035     | 92.430     | 63.355     | 170.095    | 37.030    | 97.380     | 33.555    | 41.310    | 48.910    | 31.870        |
| Precio del pienso consumido en pts./kg.                   | 36.01      | 36.04      | 35.71     | 36.18     | 36.08      | 36.04      | 36.09      | 36.03      | 36.05     | 35.92      | 36.05     | 36.06     | 35.69     | 36.05         |
| Horas de mano de obra familiar empleada *                 | 0.0        | 0.0        | 0.0       | 0.0       | 0.0        | 0.0        | 0.0        | 0.0        | 0.0       | 0.0        | 0.0       | 0.0       | 0.0       | 0.0           |
| Horas de mano de obra pagada empleada *                   | 0.0        | 0.0        | 0.0       | 0.0       | 0.0        | 0.0        | 0.0        | 0.0        | 0.0       | 0.0        | 0.0       | 0.0       | 0.0       | 0.0           |
| Número de pollos vendidos                                 | 25.762     | 26.330     | 9.350     | 13.020    | 19.450     | 16.855     | 13.085     | 32.935     | 9.660     | 17.185     | 7.510     | 9.125     | 9.350     | 6.540         |
| Peso del pollo vendido                                    | 2.29       | 2.37       | 2.24      | 2.39      | 1.92       | 2.28       | 2.14       | 2.45       | 2.31      | 2.25       | 2.13      | 2.33      | 2.43      | 2.24          |
| Kilogramos de pollo vendido                               | 58.954     | 62.355     | 20.900    | 31.171    | 37.420     | 38.375     | 28.014     | 80.806     | 22.275    | 38.618     | 15.965    | 21.255    | 22.751    | 14.646        |
| Precio del kg. de pollo vendido                           | 76         | 77         | 75        | 77        | 71         | 74         | 72         | 77         | 76        | 74         | 74        | 76        | 77        | 76            |
| Gastos en alimentación                                    | 4.890.518  | 4.921.442  | 1.633.733 | 2.297.068 | 2.887.663  | 3.331.177  | 2.286.482  | 6.128.523  | 1.335.302 | 3.497.890  | 1.209.658 | 1.489.639 | 1.745.598 | 1.148.914     |
| Gastos en higiene y sanidad                               | 52.588     | 13.500     | 83.482    | 35.360    | 273.201    | 222.073    | 203.250    | 144.724    | 8.240     | 166.362    | 48.130    | 91.761    | 17.824    | 3.530         |
| Gastos en electricidad                                    | 0          | 0          | 0         | 0         | 0          | 0          | 0          | 0          | 0         | 51.312     | 0         | 0         | 0         | 0             |
| Gastos en carburantes *                                   | 0          | 0          | 0         | 0         | 0          | 0          | 0          | 0          | 0         | 0          | 0         | 0         | 0         | 0             |
| Gastos en reparaciones de edificios e instalaciones       | 154.754    | 187.026    | 54.863    | 81.824    | 98.228     | 100.795    | 73.537     | 241.364    | 58.472    | 122.489    | 41.509    | 55.795    | 59.722    | 38.446        |
| Otros gastos (agua, camas, teléfono, etc)                 | 51.585     | 62.342     | 18.288    | 27.275    | 32.743     | 33.578     | 24.512     | 80.455     | 19.491    | 40.830     | 13.970    | 19.598    | 19.907    | 12.815        |
| Gastos de mano de obra pagada *                           | 0          | 0          | 0         | 0         | 0          | 0          | 0          | 0          | 0         | 0          | 0         | 0         | 0         | 0             |
| Gastos totales de la explotación                          | 6.174.077  | 6.243.610  | 2.175.565 | 2.949.991 | 4.146.978  | 4.457.963  | 3.204.101  | 7.904.746  | 1.806.705 | 4.630.022  | 1.621.826 | 2.037.141 | 2.228.251 | 1.465.641     |
| Número de días reales de duración del ciclo               | 54         | 55         | 48        | 55        | 47         | 60         | 54         | 55         | 52        | 56         | 53        | 52        | 53        | 48            |
| Consumo de pienso diario en Kg.                           | 2.515      | 2.483      | 953       | 1.154     | 1.703      | 1.541      | 1.173      | 3.093      | 712       | 1.739      | 633       | 794       | 923       | 664           |
| Ganancia diaria en gramos por pollo                       | 42.38      | 43.06      | 46.57     | 43.53     | 40.93      | 37.95      | 39.65      | 44.61      | 44.34     | 40.13      | 40.11     | 44.79     | 45.91     | 46.66         |
| Margen de la explotación por ciclo                        | -1.679.436 | -1.465.235 | -604.107  | -540.226  | -1.498.861 | -1.635.636 | -1.197.750 | -1.649.368 | -106.519  | -1.765.744 | -435.342  | -428.596  | -483.502  | -366.418      |
| Kg. de pienso consumido por kg. de pollo vendido          | 2.30       | 2.19       | 2.19      | 2.04      | 2.14       | 2.41       | 2.26       | 2.10       | 1.66      | 2.52       | 2.10      | 1.94      | 2.15      | 2.18          |
| Gastos en alimentación por Kg. pollo vendido              | 82.95      | 78.93      | 78.17     | 73.69     | 77.17      | 86.81      | 81.62      | 75.84      | 59.95     | 90.58      | 75.77     | 70.08     | 76.73     | 78.45         |
| Gastos higiene y sanidad por Kg. vendido                  | 0.89       | 0.22       | 3.99      | 1.13      | 7.30       | 5.79       | 7.26       | 1.79       | 0.37      | 4.31       | 3.01      | 4.32      | 0.78      | 0.24          |
| Gastos en electricidad por kg. de pollo vendido           | 0.00       | 0.00       | 0.00      | 0.00      | 0.00       | 0.00       | 0.00       | 0.00       | 0.00      | 1.33       | 0.00      | 0.00      | 0.00      | 0.00          |
| Gastos en carburantes por kg. de pollo vendido *          | 0.00       | 0.00       | 0.00      | 0.00      | 0.00       | 0.00       | 0.00       | 0.00       | 0.00      | 0.00       | 0.00      | 0.00      | 0.00      | 0.00          |
| Gastos en reparaciones por kg. pollo vendido              | 2.63       | 3.00       | 2.63      | 2.63      | 2.63       | 2.63       | 2.63       | 2.99       | 2.63      | 3.17       | 2.63      | 2.63      | 2.63      | 2.63          |
| Otros gastos por kg. de pollo vendido                     | 0.88       | 1.00       | 0.88      | 0.88      | 0.88       | 0.88       | 0.88       | 1.00       | 0.88      | 1.06       | 0.88      | 0.88      | 0.88      | 0.88          |
| Gastos mano obra pagada por kg. pollo vendido *           | 0.00       | 0.00       | 0.00      | 0.00      | 0.00       | 0.00       | 0.00       | 0.00       | 0.00      | 0.00       | 0.00      | 0.00      | 0.00      | 0.00          |
| Gastos totales por kg. de pollo vendido                   | 104.73     | 100.13     | 104.09    | 94.64     | 110.82     | 116.17     | 114.37     | 97.82      | 81.11     | 119.89     | 101.59    | 95.84     | 97.94     | 100.07        |
| Margen por kg. de pollo vendido                           | -28.49     | -23.50     | -29.90    | -17.33    | -40.06     | -42.62     | -42.76     | -20.41     | -4.78     | -45.72     | -27.27    | -20.15    | -21.25    | -24.34        |

\* Sin Datos

**GESTIÓN DE POLLOS PARA CARNE.- FICHA DE SALIDA DE INDICES**

**TERCER CICLO**

| INDICES DE SALIDA                                   |  | TERCER CICLO |           |           |           |           |            |           |           |           |           |           |           |           |           |           | MEDIA GENERAL |
|---|--|--------------|-----------|-----------|-----------|-----------|------------|-----------|-----------|-----------|-----------|-----------|-----------|-----------|-----------|-----------|---------------|
| Número de la explotación                            |  | 44P01        | 44P02     | 44P03     | 44P04     | 44P05     | 44P06      | 44P07     | 44P08     | 44P09     | 44P10     | 44P11     | 44P12     | 44P13     | 44P15     | 3ER.CICLO |               |
| Día del mes   |  | 0            | 0         | 0         | 0         | 0         | 0          | 0         | 0         | 0         | 0         | 0         | 0         | 0         | 0         | 0         |               |
| Mes   |  | 0            | 0         | 0         | 0         | 0         | 0          | 0         | 0         | 0         | 0         | 0         | 0         | 0         | 0         | 0         |               |
| Año   |  | 1.995        | 1.995     | 1.995     | 1.995     | 1.995     | 1.995      | 1.995     | 1.995     | 1.995     | 1.995     | 1.995     | 1.995     | 1.995     | 1.995     | 1.995     |               |
| Explotación activa en el ciclo                      |  | 1            | 1         | 1         | 1         | 1         | 1          | 1         | 1         | 1         | 1         | 1         | 1         | 1         | 1         | 1         |               |
| Número de animales entrados en la granja            |  | 26.000       | 27.000    | 8.900     | 12.000    | 20.100    | 18.600     | 16.000    | 30.000    | 10.000    | 17.700    | 8.000     | 9.400     | 9.300     | 6.875     | 15.705    |               |
| Valor en pesetas de animales entrados en la granja  |  | 1.001.520    | 1.040.040 | 342.828   | 462.240   | 774.252   | 716.472    | 618.320   | 1.155.600 | 385.200   | 681.804   | 308.160   | 362.088   | 358.236   | 264.825   | 604.970   |               |
| % de animales muertos hasta 10 días de vida         |  | 1,93         | 1,54      | 0,73      | 0,56      | 0,86      | 1,15       | 1,11      | 0,74      | 1,07      | 1,14      | 0,78      | 2,04      | 2,04      | 1,21      | 1,21      |               |
| % de animales muertos entre 11 y 40 días            |  | 2,31         | 3,11      | 3,49      | 0,70      | 6,61      | 5,22       | 5,76      | 2,90      | 4,20      | 1,26      | 4,65      | 5,19      | 3,82      | 3,42      | 3,76      |               |
| % de animales muertos entre 41 días a venta         |  | 1,95         | 3,52      | 1,96      | 0,63      | 4,62      | 11,20      | 13,42     | 3,12      | 5,98      | 2,96      | 8,51      | 15,64     | 6,53      | 9,68      | 6,38      |               |
| % de bajas totales respecto a animales Iniciales    |  | 5,87         | 7,96      | 6,07      | 1,88      | 11,69     | 16,80      | 19,31     | 6,63      | 10,90     | 5,27      | 13,44     | 21,65     | 11,94     | 13,82     | 10,93     |               |
| Kilogramos de pienso consumido                      |  | 113.494      | 116.210   | 41.010    | 58.005    | 91.240    | 87.815     | 66.260    | 137.680   | 44.985    | 82.625    | 35.180    | 40.130    | 42.510    | 36.420    | 70.969    |               |
| Precio del pienso consumido en pts./kg.             |  | 36,06        | 36,06     | 36,05     | 36,05     | 36,04     | 36,15      | 36,02     | 36,19     | 36,07     | 36,08     | 36,03     | 36,06     | 36,06     | 36,06     | 36,1      |               |
| Horas de mano de obra familiar empleada *           |  | 0,0          | 0,0       | 0,0       | 0,0       | 0,0       | 0,0        | 0,0       | 0,0       | 0,0       | 0,0       | 0,0       | 0,0       | 0,0       | 0,0       | 0,0       |               |
| Horas de mano de obra pagada empleada *             |  | 0,0          | 0,0       | 0,0       | 0,0       | 0,0       | 0,0        | 0,0       | 0,0       | 0,0       | 0,0       | 0,0       | 0,0       | 0,0       | 0,0       | 0,0       |               |
| Número de pollos vendidos                           |  | 24.525       | 24.850    | 8.360     | 11.775    | 17.750    | 15.475     | 12.910    | 28.012    | 8.910     | 16.767    | 6.925     | 7.365     | 8.190     | 5.925     | 14.124    |               |
| Peso del pollo vendido                              |  | 2,28         | 2,18      | 2,49      | 2,30      | 2,35      | 2,04       | 2,16      | 2,07      | 2,03      | 2,25      | 2,31      | 2,11      | 2,32      | 2,52      | 2,24      |               |
| Kilogramos de pollo vendido                         |  | 55.954       | 54.206    | 20.803    | 27.120    | 41.650    | 31.630     | 27.880    | 58.123    | 18.080    | 37.800    | 15.989    | 15.514    | 19.030    | 14.942    | 31.337    |               |
| Precio del Kg. de pollo vendido                     |  | 102          | 100       | 103       | 102       | 101       | 97         | 97        | 99        | 98        | 101       | 100       | 96        | 101       | 102       | 100       |               |
| Gastos en alimentación                              |  | 4.092.594    | 4.190.533 | 1.478.411 | 2.091.080 | 3.288.290 | 3.174.512  | 2.386.685 | 4.981.262 | 1.622.609 | 2.981.110 | 1.267.535 | 1.447.088 | 1.532.911 | 1.310.756 | 2.560.384 |               |
| Gastos en higiene y sanidad                         |  | 86.379       | 13.500    | 64.427    | 11.750    | 271.876   | 206.832    | 139.112   | 57.801    | 72.250    | 62.783    | 47.922    | 128.106   | 112.150   | 10.560    | 91.818    |               |
| Gastos en electricidad                              |  | 0            | 133.304   | 0         | 0         | 129.240   | 0          | 0         | 0         | 0         | 0         | 0         | 0         | 89.891    | 0         | 25.174    |               |
| Gastos en carburantes *                             |  | 0            | 0         | 0         | 0         | 0         | 0          | 0         | 0         | 0         | 0         | 0         | 0         | 0         | 0         | 0         |               |
| Gastos en reparaciones de edificios e instalaciones |  | 146.879      | 37.868    | 54.508    | 71.190    | 206.486   | 83.029     | 119.310   | 165.650   | 47.460    | 126.079   | 41.972    | 40.724    | 49.954    | 39.223    | 87.888    |               |
| Otros gastos (agua,camas, teléfono, etc)            |  | 48.960       | 12.623    | 18.203    | 23.730    | 68.829    | 27.676     | 39.770    | 55.217    | 15.820    | 42.026    | 13.991    | 13.575    | 16.651    | 13.074    | 29.296    |               |
| Gastos de mano de obra pagada *                     |  | 0            | 0         | 0         | 0         | 0         | 0          | 0         | 0         | 0         | 0         | 0         | 0         | 0         | 0         | 0         |               |
| Gastos totales de la explotación                    |  | 5.376.332    | 5.427.867 | 1.958.477 | 2.659.990 | 4.738.973 | 4.208.321  | 3.301.197 | 6.415.530 | 2.143.339 | 3.893.802 | 1.679.579 | 1.991.581 | 2.159.793 | 1.638.438 | 3.399.530 |               |
| Número de días reales de duración del ciclo         |  | 56           | 57        | 55        | 54        | 55        | 56         | 55        | 58        | 52        | 62        | 53        | 53        | 56        | 54        | 55,4      |               |
| Consumo de pienso diario en kg.                     |  | 2.027        | 2.039     | 746       | 1.074     | 1.659     | 1.568      | 1.205     | 2.374     | 865       | 1.333     | 664       | 757       | 759       | 674       | 1.267     |               |
| Ganancia diaria en gramos por pollo                 |  | 40,74        | 38,27     | 45,24     | 42,65     | 42,66     | 36,50      | 39,26     | 35,77     | 39,02     | 36,36     | 43,56     | 39,74     | 41,49     | 46,70     | 41        |               |
| Margen de la explotación por ciclo                  |  | 359.945      | 2.132     | 181.892   | 114.963   | -541.808  | -1.149.915 | -569.866  | -633.663  | -370.606  | -63.678   | -79.293   | -502.082  | -246.586  | -119.727  | -259.956  |               |
| Kg.de pienso consumido por kg. de pollo vendido     |  | 2,03         | 2,14      | 1,97      | 2,14      | 2,19      | 2,78       | 2,38      | 2,37      | 2,49      | 2,19      | 2,20      | 2,59      | 2,23      | 2,44      | 2,29      |               |
| Gastos en alimentación por Kg. pollo vendido        |  | 73,14        | 77,31     | 71,07     | 77,10     | 78,95     | 100,36     | 85,61     | 85,70     | 89,75     | 78,87     | 79,28     | 93,28     | 80,55     | 87,72     | 82,76     |               |
| Gastos higiene y sanidad por Kg. vendido            |  | 1,54         | 0,25      | 3,10      | 0,43      | 6,53      | 6,54       | 4,99      | 0,99      | 4,00      | 1,66      | 3,00      | 8,26      | 5,89      | 0,71      | 3,42      |               |
| Gastos en electricidad por kg. de pollo vendido     |  | 0,00         | 2,46      | 0,00      | 0,00      | 3,10      | 0,00       | 0,00      | 0,00      | 0,00      | 0,00      | 0,00      | 0,00      | 4,72      | 0,00      | 0,73      |               |
| Gastos en carburantes por kg. de pollo vendido *    |  | 0,00         | 0,00      | 0,00      | 0,00      | 0,00      | 0,00       | 0,00      | 0,00      | 0,00      | 0,00      | 0,00      | 0,00      | 0,00      | 0,00      | 0,00      |               |
| Gastos en reparaciones por kg. pollo vendido        |  | 2,63         | 0,70      | 2,63      | 2,63      | 4,96      | 2,63       | 4,28      | 2,95      | 2,63      | 3,34      | 2,63      | 2,63      | 2,63      | 2,63      | 2,84      |               |
| Otros gastos por kg. de pollo vendido               |  | 0,88         | 0,23      | 0,88      | 0,88      | 1,65      | 0,88       | 1,43      | 0,95      | 0,88      | 1,11      | 0,88      | 0,88      | 0,88      | 0,88      | 0,95      |               |
| Gastos mano obra pagada por kg. pollo vendido *     |  | 0,00         | 0,00      | 0,00      | 0,00      | 0,00      | 0,00       | 0,00      | 0,00      | 0,00      | 0,00      | 0,00      | 0,00      | 0,00      | 0,00      | 0,00      |               |
| Gastos totales por kg. de pollo vendido             |  | 96,08        | 100,13    | 94,14     | 98,08     | 113,78    | 133,05     | 118,41    | 110,38    | 118,55    | 103,01    | 105,05    | 128,37    | 113,49    | 109,65    | 110,16    |               |
| Margen por kg. de pollo vendido                     |  | 6,42         | 0,04      | 8,74      | 4,24      | -13,01    | -36,36     | -21,16    | -10,90    | -20,50    | -1,68     | -4,96     | -32,36    | -12,96    | -8,01     | -10,18    |               |

\* Sin Datos



| GESTIÓN DE POLLOS PARA CARNE.- FICHA DE SALIDA DE INDICES |           |            |           |           |           |           |           |            |           |           |           |           |           |       | MEDIA GENERAL |
|---|-----------|------------|-----------|-----------|-----------|-----------|-----------|------------|-----------|-----------|-----------|-----------|-----------|-------|---------------|
| INDICES DE SALIDA   |           |            |           |           |           |           |           |            |           |           |           |           |           |       | 4º CICLO      |
| CUARTO CICLO  |           |            |           |           |           |           |           |            |           |           |           |           |           |       |               |
| Número de la explotación                                  | 44P01     | 44P02      | 44P03     | 44P04     | 44P05     | 44P06     | 44P07     | 44P08      | 44P09     | 44P10     | 44P11     | 44P12     | 44P13     | 44P15 |               |
| Día del mes   | 0         | 0          | 0         | 0         | 0         | 0         | 0         | 0          | 0         | 0         | 0         | 0         | 0         | 0     | 0             |
| Mes   | 0         | 0          | 0         | 0         | 0         | 0         | 0         | 0          | 0         | 0         | 0         | 0         | 0         | 0     | 0             |
| Año   | 1,995     | 1,995      | 1,995     | 1,995     | 1,995     | 1,995     | 1,995     | 1,995      | 1,995     | 1,995     | 1,995     | 1,995     | 1,995     | 1,995 | 0             |
| Explotación activa en el ciclo                            | 1         | 1          | 1         | 1         | 1         | 1         | 1         | 1          | 1         | 1         | 1         | 1         | 1         | 1     | 0             |
| Número de animales entrados en la granja                  | 29,000    | 26,300     | 9,300     | 12,000    | 21,050    | 20,500    | 17,000    | 35,000     | 10,000    | 17,500    | 8,000     | 8,321     | 9,800     | FALSO | 17,213        |
| Valor en pesetas de animales entrados en la granja        | 1,117,080 | 1,013,076  | 358,236   | 462,240   | 810,846   | 789,660   | 654,840   | 1,348,200  | 385,200   | 674,100   | 308,160   | 320,525   | 377,496   | FALSO | 663,051       |
| % de animales muertos hasta 10 días de vida               | 1,55      | 1,75       | 0,53      | 1,25      | 0,73      | 0,71      | 1,56      | 1,23       | 0,81      | 0,60      | 1,84      | 4,07      | 1,09      | FALSO | 1,38          |
| % de animales muertos entre 11 y 40 días                  | 1,74      | 3,81       | 1,39      | 1,28      | 1,16      | 1,78      | 3,98      | 5,63       | 2,27      | 0,79      | 2,76      | 2,43      | 1,97      | FALSO | 2,69          |
| % de animales muertos entre 41 días a venta               | 4,40      | 13,67      | 3,37      | 1,35      | 1,18      | 4,49      | 3,97      | 10,39      | 3,86      | 1,28      | 3,09      | 4,42      | 1,02      | FALSO | 4,34          |
| % de bajas totales respecto a animales iniciales          | 7,52      | 18,41      | 5,22      | 3,83      | 3,04      | 6,85      | 9,32      | 20,07      | 6,90      | 2,65      | 7,50      | 10,54     | 4,03      | FALSO | 8,14          |
| Kilogramos de pienso consumido                            | 138,025   | 115,295    | 44,515    | 67,655    | 94,290    | 97,330    | 74,025    | 144,585    | 41,270    | 90,515    | 29,593    | 31,700    | 43,615    | FALSO | 77,878        |
| Precio del pienso consumido en pts./kg.                   | 36,01     | 36,48      | 36,02     | 36,40     | 35,97     | 36,41     | 35,96     | 36,44      | 36,10     | 36,04     | 36,43     | 36,33     | 36,25     | FALSO | 36,2          |
| Horas de mano de obra familiar empleada *                 | 0,0       | 0,0        | 0,0       | 0,0       | 0,0       | 0,0       | 0,0       | 0,0        | 0,0       | 0,0       | 0,0       | 0,0       | 0,0       | FALSO | 0,0           |
| Horas de mano de obra pagada empleada *                   | 0,0       | 0,0        | 0,0       | 0,0       | 0,0       | 0,0       | 0,0       | 0,0        | 0,0       | 0,0       | 0,0       | 0,0       | 0,0       | FALSO | 0,0           |
| Número de pollos vendidos                                 | 26,820    | 21,457     | 8,815     | 11,540    | 20,410    | 19,095    | 15,415    | 27,975     | 9,320     | 17,036    | 7,400     | 7,444     | 9,405     | FALSO | 15,549        |
| Peso del pollo vendido                                    | 2,32      | 2,08       | 2,41      | 2,60      | 2,31      | 2,37      | 2,34      | 2,00       | 1,86      | 2,26      | 1,81      | 1,88      | 2,16      | FALSO | 2,18          |
| Kilogramos de pollo vendido                               | 62,102    | 44,630     | 21,229    | 29,977    | 47,105    | 45,160    | 36,083    | 55,981     | 17,360    | 38,539    | 13,556    | 14,024    | 20,350    | FALSO | 34,303        |
| Precio del kg. de pollo vendido                           | 99        | 94         | 100       | 102       | 100       | 100       | 99        | 93         | 95        | 100       | 94        | 94        | 99        | FALSO | 98            |
| Gastos en alimentación                                    | 4,970,280 | 4,205,962  | 1,603,430 | 2,462,642 | 3,391,611 | 3,543,785 | 2,681,939 | 5,268,677  | 1,489,847 | 3,262,161 | 1,078,073 | 1,151,661 | 1,581,044 | FALSO | 2,820,855     |
| Gastos en higiene y sanidad                               | 208,649   | 74,650     | 27,560    | 11,540    | 39,880    | 61,635    | 79,750    | 59,400     | 29,816    | 30,090    | 59,044    | 56,969    | 0         | FALSO | 56,837        |
| Gastos en electricidad                                    | 0         | 131,103    | 0         | 0         | 131,103   | 0         | 0         | 0          | 0         | 0         | 0         | 73,566    | 0         | FALSO | 25,829        |
| Gastos en carburantes *                                   | 0         | 0          | 0         | 0         | 0         | 0         | 0         | 0          | 0         | 0         | 0         | 0         | 0         | FALSO | 0             |
| Gastos en reparaciones de edificios e instalaciones       | 163,018   | 18,827     | 55,727    | 78,690    | 123,651   | 121,170   | 94,718    | 268,714    | 45,570    | 184,799   | 35,165    | 36,813    | 53,419    | FALSO | 98,483        |
| Otros gastos (agua, camas, teléfono, etc)                 | 54,339    | 6,276      | 18,575    | 26,230    | 41,217    | 40,390    | 31,573    | 89,571     | 15,190    | 61,600    | 11,722    | 12,271    | 17,806    | FALSO | 32,828        |
| Gastos de mano de obra pagada *                           | 0         | 0          | 0         | 0         | 0         | 0         | 0         | 0          | 0         | 0         | 0         | 0         | 0         | FALSO | 0             |
| Gastos totales de la explotación                          | 6,513,366 | 5,449,893  | 2,063,528 | 3,041,342 | 4,538,308 | 4,556,540 | 3,522,820 | 7,034,562  | 1,965,623 | 4,212,749 | 1,492,163 | 1,651,805 | 2,029,765 | FALSO | 3,697,882     |
| Número de días reales de duración del ciclo               | 56        | 64         | 54        | 56        | 59        | 57        | 57        | 54         | 51        | 74        | 50        | 46        | 54        | FALSO | 56,3          |
| Consumo de pienso diario en kg.                           | 2,465     | 1,801      | 824       | 1,208     | 1,598     | 1,708     | 1,299     | 2,678      | 809       | 1,223     | 592       | 689       | 808       | FALSO | 1,362         |
| Ganancia diaria en gramos por pollo                       | 41,35     | 32,50      | 44,60     | 46,39     | 39,12     | 41,45     | 41,07     | 37,06      | 36,52     | 30,57     | 36,21     | 40,96     | 40,07     | FALSO | 39            |
| Margen de la explotación por ciclo                        | -354,453  | -1,234,357 | 69,504    | 8,703     | 169,818   | -55,130   | 49,887    | -1,824,449 | -317,005  | -371,513  | -230,926  | -329,356  | -23,032   | FALSO | -342,024      |
| Kg. de pienso consumido por kg. de pollo vendido          | 2,22      | 2,58       | 2,10      | 2,26      | 2,00      | 2,16      | 2,05      | 2,58       | 2,38      | 2,35      | 2,21      | 2,26      | 2,14      | FALSO | 2,25          |
| Gastos en alimentación por Kg. pollo vendido              | 80,03     | 94,24      | 75,53     | 82,15     | 72,00     | 78,47     | 73,77     | 94,12      | 65,82     | 84,65     | 80,48     | 82,12     | 77,69     | FALSO | 81,62         |
| Gastos higiene y sanidad por Kg. vendido                  | 3,36      | 1,67       | 1,30      | 0,38      | 0,85      | 1,36      | 2,21      | 1,06       | 1,72      | 0,78      | 4,41      | 4,06      | 0,00      | FALSO | 1,78          |
| Gastos en electricidad por kg. de pollo vendido *         | 0,00      | 2,94       | 0,00      | 0,00      | 2,78      | 0,00      | 0,00      | 0,00       | 0,00      | 0,00      | 0,00      | 5,25      | 0,00      | FALSO | 0,84          |
| Gastos en carburantes por kg. de pollo vendido *          | 0,00      | 0,00       | 0,00      | 0,00      | 0,00      | 0,00      | 0,00      | 0,00       | 0,00      | 0,00      | 0,00      | 0,00      | 0,00      | FALSO | 0,00          |
| Gastos en reparaciones por kg. pollo vendido              | 2,63      | 0,42       | 2,63      | 2,63      | 2,63      | 2,68      | 2,63      | 4,80       | 2,63      | 4,80      | 2,63      | 2,63      | 2,63      | FALSO | 2,79          |
| Otros gastos por kg. de pollo vendido                     | 0,88      | 0,14       | 0,88      | 0,88      | 0,88      | 0,89      | 0,88      | 1,60       | 0,88      | 1,60      | 0,88      | 0,88      | 0,88      | FALSO | 0,93          |
| Gastos mano obra pagada por kg. pollo vendido *           | 0,00      | 0,00       | 0,00      | 0,00      | 0,00      | 0,00      | 0,00      | 0,00       | 0,00      | 0,00      | 0,00      | 0,00      | 0,00      | FALSO | 0,00          |
| Gastos totales por kg. de pollo vendido                   | 104,88    | 122,11     | 97,20     | 101,46    | 96,34     | 100,90    | 97,63     | 125,66     | 113,23    | 109,31    | 111,39    | 117,78    | 99,74     | FALSO | 107,51        |
| Margen por kg. de pollo vendido                           | -5,71     | -27,66     | 3,09      | 0,29      | 3,61      | -1,22     | 1,38      | -32,59     | -18,26    | -9,64     | -17,24    | -23,49    | -1,13     | FALSO | -9,89         |

\* Sin Datos  
FALSO = Esta explotación no participa en este ciclo

**GESTIÓN DE POLLOS PARA CARNE.- ANÁLISIS ANUAL DE RESULTADOS**

| INDICES DE SALIDA                                     |            |            |           |            |            |            |            |            |            |            | MEDIA GENERAL DEL MEDIA AÑO |            |            |           |            |            |
|---|------------|------------|-----------|------------|------------|------------|------------|------------|------------|------------|-----------------------------|------------|------------|-----------|------------|------------|
| Número de la explotación                              | 44P01      | 44P02      | 44P03     | 44P04      | 44P05      | 44P06      | 44P07      | 44P08      | 44P09      | 44P10      | 44P11                       | 44P12      | 44P13      | 44P14     | 44P15      | 44P16      |
| Año   | 1.995      | 1.995      | 1.995     | 1.995      | 1.995      | 1.995      | 1.995      | 1.995      | 1.995      | 1.995      | 1.995                       | 1.995      | 1.995      | 1.995     | 1.995      | 1.995      |
| Nº ciclos por explotación y año                       | 4          | 4          | 4         | 4          | 4          | 4          | 4          | 4          | 4          | 4          | 4                           | 4          | 4          | 4         | 4          | 4          |
| Número de animales entrados en la granja              | 109.000    | 107.800    | 38.700    | 50.700     | 81.650     | 79.100     | 66.000     | 134.222    | 40.000     | 74.700     | 32.000                      | 37.921     | 39.600     | 20.975    | 39.600     | 65.169     |
| Valor anual de animales entrados en la granja         | 4.182.788  | 4.138.786  | 1.484.834 | 1.845.134  | 3.134.544  | 3.035.332  | 2.532.480  | 5.149.803  | 1.535.000  | 2.865.844  | 1.228.000                   | 1.454.743  | 1.519.302  | 803.723   | 1.519.302  | 2.600.579  |
| % de animales muertos hasta 10 días de vida           | 1,80       | 1,76       | 1,00      | 0,87       | 1,50       | 1,05       | 1,57       | 0,92       | 0,79       | 1,64       | 1,10                        | 2,47       | 1,89       | 1,40      | 1,40       | 1,4        |
| % de animales muertos entre 11 y 40 días              | 1,36       | 3,49       | 1,95      | 1,05       | 3,20       | 3,78       | 5,45       | 3,83       | 2,22       | 1,54       | 2,90                        | 3,56       | 2,59       | 2,49      | 2,49       | 2,8        |
| % de animales muertos entre 41 días a venta           | 1,92       | 8,13       | 3,32      | 1,54       | 3,22       | 8,65       | 11,28      | 4,74       | 3,25       | 3,69       | 4,26                        | 8,05       | 3,05       | 5,46      | 4,9        | 4,9        |
| % de bajas totales respecto a animales iniciales      | 5,00       | 10,95      | 8,16      | 3,41       | 7,67       | 13,00      | 17,38      | 9,10       | 6,13       | 6,70       | 8,03                        | 13,50      | 7,33       | 9,08      | 8,8        | 8,8        |
| Kg. anuales de pienso consumidos                      | 519.179    | 477.090    | 191.805   | 254.160    | 354.885    | 381.295    | 266.930    | 602.330    | 173.545    | 378.755    | 135.573                     | 151.000    | 203.845    | 104.935   | 203.845    | 289.951    |
| Precio del pienso consumido en pts./kg.               | 35,86      | 36,05      | 35,75     | 35,94      | 35,82      | 35,95      | 35,83      | 36,05      | 35,90      | 35,80      | 35,93                       | 35,89      | 35,79      | 35,72     | 35,9       | 35,9       |
| Nº pollos vendidos al año                             | 103.507    | 96.078     | 36.305    | 48.950     | 75.280     | 88.900     | 54.560     | 121.831    | 37.549     | 69.590     | 29.431                      | 32.793     | 38.725     | 19.065    | 38.725     | 58.925     |
| Peso medio anual del pollo vendido en Kg.             | 2,27       | 2,18       | 2,50      | 2,44       | 2,24       | 2,27       | 2,14       | 2,14       | 2,15       | 2,37       | 2,15                        | 2,14       | 2,52       | 2,42      | 2,42       | 2,3        |
| Kg. de pollo vendidos al año                          | 234.603    | 209.741    | 91.139    | 119.568    | 168.480    | 156.820    | 117.468    | 261.975    | 80.915     | 165.193    | 63.095                      | 70.521     | 93.091     | 46.140    | 93.091     | 134.194    |
| Precio del pollo vendido en pts./kg.                  | 88,82      | 86,49      | 90,01     | 90,21      | 87,72      | 86,88      | 84,40      | 88,45      | 87,20      | 88,87      | 88,82                       | 85,50      | 89,69      | 85,45     | 85,45      | 87,5       |
| Gastos anuales en alimentación                        | 18.415.448 | 17.201.585 | 6.848.835 | 8.133.242  | 12.711.828 | 13.687.993 | 9.666.712  | 21.708.897 | 6.224.449  | 13.546.703 | 4.867.035                   | 5.788.231  | 7.277.536  | 3.747.068 | 7.277.536  | 10.764.450 |
| Gastos anuales en higiene y sanidad                   | 406.832    | 204.242    | 183.109   | 70.184     | 697.392    | 590.730    | 597.823    | 261.925    | 137.627    | 282.775    | 198.940                     | 408.312    | 128.974    | 21.150    | 128.974    | 294.501    |
| Gastos anuales en electricidad                        | 107.238    | 296.585    | FALSO     | FALSO      | 260.343    | FALSO      | 192.442    | FALSO      | FALSO      | 163.020    | FALSO                       | 201.876    | 163.354    | FALSO     | 163.354    | 202.849    |
| Gastos anuales reparaciones edificios e instalaciones | 618.833    | 461.691    | 296.321   | 333.168    | 599.416    | 414.278    | 370.657    | 851.801    | 233.326    | 591.954    | 176.549                     | 185.118    | 244.364    | 121.118   | 244.364    | 383.292    |
| Otros gastos anuales (agua, camas, teléfono, etc.)    | 205.278    | 153.987    | 79.507    | 111.056    | 179.805    | 138.093    | 123.552    | 283.934    | 74.442     | 197.318    | 58.850                      | 61.706     | 81.455     | 40.373    | 81.455     | 127.812    |
| Gastos totales anuales de la explotación              | 23.951.217 | 22.458.176 | 8.832.608 | 11.944.784 | 17.520.128 | 13.332.848 | 20.254.358 | 28.254.358 | 8.189.844  | 17.846.914 | 6.497.374                   | 8.079.088  | 9.415.985  | 4.733.371 | 9.415.985  | 14.172.058 |
| Nº días reales de duración de los ciclos/año          | 54         | 58         | 54        | 55         | 53         | 59         | 55         | 55         | 52         | 61         | 52                          | 50         | 56         | 51        | 56         | 54,6       |
| Consumo medio de pienso diario al año Kg.             | 2.369      | 2.076      | 892       | 1.149      | 1.666      | 1.629      | 1.272      | 2.743      | 838        | 1.594      | 855                         | 799        | 900        | 881       | 900        | 1372,0     |
| Ganancia media diaria en gramos por pollo             | 42         | 38         | 47        | 44         | 42         | 39         | 38         | 39         | 42         | 40         | 41                          | 43         | 45         | 47        | 45         | 41,9       |
| MARGEN ANUAL EXPLOTACIÓN                              | -3.083.096 | -4.407.971 | -887.604  | -873.332   | -2.010.781 | -4.261.978 | -3.265.245 | -3.917.825 | -1.224.915 | -3.065.340 | -1.052.738                  | -2.159.237 | -1.183.390 | -799.332  | -1.183.390 | -2.470.613 |
| Kg. de pienso consumido por kg. de pollo vendido      | 2,19       | 2,27       | 2,10      | 2,13       | 2,11       | 2,43       | 2,27       | 2,30       | 2,14       | 2,29       | 2,15                        | 2,28       | 2,19       | 2,27      | 2,27       | 2,2        |
| Gastos en alimentación por Kg. pollo vendido          | 78,45      | 82,01      | 75,13     | 78,40      | 75,45      | 87,35      | 81,44      | 92,86      | 76,93      | 82,02      | 77,14                       | 81,81      | 78,18      | 81,21     | 78,18      | 79,7       |
| Gastos en higiene y sanidad por Kg. pollo vendido     | 1,73       | 0,97       | 2,03      | 0,59       | 4,14       | 3,77       | 4,83       | 1,00       | 1,64       | 1,71       | 2,65                        | 5,76       | 1,40       | 0,46      | 1,40       | 2,3        |
| Gastos en electricidad por kg. de pollo vendido       | 0,58       | 1,43       | FALSO     | FALSO      | 1,55       | FALSO      | 1,64       | FALSO      | FALSO      | 1,00       | FALSO                       | 2,86       | 1,75       | FALSO     | 1,75       | 1,5        |
| Gastos en reparaciones por kg. pollo vendido          | 2,63       | 2,20       | 2,66      | 2,79       | 3,20       | 2,64       | 3,16       | 3,25       | 2,76       | 3,58       | 2,80                        | 2,83       | 2,63       | 2,63      | 2,63       | 2,8        |
| Otros gastos anuales por kg. pollo vendido            | 0,88       | 0,73       | 0,87      | 0,93       | 1,07       | 0,88       | 1,05       | 1,08       | 0,92       | 1,18       | 0,93                        | 0,88       | 0,88       | 0,88      | 0,88       | 0,9        |
| Gastos totales por kg. de pollo vendido               | 102,09     | 107,08     | 96,91     | 96,97      | 104,01     | 113,99     | 113,67     | 107,85     | 101,22     | 106,86     | 102,98                      | 114,56     | 101,15     | 102,59    | 101,15     | 105,1      |
| MARGEN ANUAL EXPLOTACIÓN por KG. POLLO VENDIDO        | -13,15     | -21,01     | -7,54     | -7,30      | -15,50     | -27,18     | -27,80     | -22,59     | -15,14     | -18,54     | -16,88                      | -30,82     | -12,71     | -17,28    | -17,28     | -18,1      |
| FALSO = Sin Datos                                     |            |            |           |            |            |            |            |            |            |            |                             |            |            |           |            |            |

Explotaciones que participan en el grupo de cabeza  
Explotaciones que participan en el grupo de cola

600

Pts./h. estimadas m.obra familiar

| GESTIÓN DE POLLOS PARA CARNE.- ANÁLISIS DE GRUPO ANUAL AÑO 1995 |                                   |  |                                  |  |                         |  |                       |  |   |  |                     |  |                                  |  |
|---|-----------------------------------|--|----------------------------------|--|-------------------------|--|-----------------------|--|---|--|---------------------|--|----------------------------------|--|
| INDICES   | EXPLOTACIÓN DE MEJORES RESULTADOS |  | EXPLOTACIÓN DE PEORES RESULTADOS |  | DEL GRUPO MEDIA GENERAL |  | DE CABEZA MEDIA GRUPO |  | % DIFERENCIA entre cabeza y media grupo |  | DE COLA MEDIA GRUPO |  | % DIFERENCIA entre cabeza y cola |  |
|   |                                   |  |                                  |  |                         |  |                       |  |   |  |                     |  |                                  |  |
| Nº MEDIO CICLOS POR EXPLOTACIÓN                                 | 4                                 |  | 4                                |  | 3.93                    |  | 4                     |  | 1.82                                    |  | 4                   |  | 0.00                             |  |
| Nº MEDIO DE ANIMALES ENTRADOS EN GRANJA                         | 50.700                            |  | 37.921                           |  | 65.169                  |  | 55.500                |  | -14.68                                  |  | 85.009              |  | -34.59                           |  |
| % ANIMALES MUERTOS HASTA 10 DÍAS DE VIDA                        | 0.87                              |  | 2.47                             |  | 1.41                    |  | 1.27                  |  | -10.01                                  |  | 1.55                |  | -18.25                           |  |
| % ANIMALES MUERTOS ENTRE 11 Y 40 DÍAS DE VIDA                   | 1.05                              |  | 3.56                             |  | 2.82                    |  | 1.84                  |  | -34.82                                  |  | 4.03                |  | -54.40                           |  |
| % ANIMALES MUERTOS DE 41 DÍAS DE VIDA A VENTA                   | 1.54                              |  | 8.05                             |  | 4.89                    |  | 2.62                  |  | -46.56                                  |  | 7.77                |  | -66.32                           |  |
| % BAJAS TOTALES RESPECTO A ANIMALES INICIALES                   | 3.41                              |  | 13.50                            |  | 8.82                    |  | 5.60                  |  | -36.43                                  |  | 12.79               |  | -56.17                           |  |
| PRECIO DEL PIENSO CONSUMIDO EN P.TS./KG.                        | 35.94                             |  | 35.89                            |  | 35.88                   |  | 35.85                 |  | -0.09                                   |  | 35.95               |  | -0.30                            |  |
| Nº DE POLLOS VENDIDOS   | 48.950                            |  | 32.793                           |  | 59.325                  |  | 52.607                |  | -11.32                                  |  | 74.833              |  | -29.70                           |  |
| PESO MEDIO ANUAL EN KG. DEL POLLO VENDIDO                       | 2.44                              |  | 2.14                             |  | 2.28                    |  | 2.38                  |  | 4.23                                    |  | 2.17                |  | 9.39                             |  |
| PRECIO MEDIO DEL KG. DE POLLO VENDIDO                           | 90.21                             |  | 85.50                            |  | 87.50                   |  | 89.21                 |  | 1.95                                    |  | 85.99               |  | 3.75                             |  |
| Nº MEDIO DE DÍAS REALES DE DURACIÓN DEL CICLO                   | 55.25                             |  | 50.25                            |  | 54.65                   |  | 54.25                 |  | -0.73                                   |  | 55.30               |  | -1.90                            |  |
| GANANCIA MEDIA DIARIA EN GR./POLLO                              | 44.2                              |  | 42.5                             |  | 41.9                    |  | 43.74                 |  | 4.44                                    |  | 39.41               |  | 10.98                            |  |
| MARGEN ANUAL EXPLOTACIÓN  | -873.352                          |  | -2.159.237                       |  | -2.470.513              |  | -1.410.643            |  | -42.90                                  |  | -4.002.271          |  | -64.75                           |  |
| KG. PIENSO CONSUMIDOS POR KG. POLLO VENDIDO                     | 2.13                              |  | 2.28                             |  | 2.22                    |  | 2.15                  |  | -3.31                                   |  | 2.31                |  | -6.99                            |  |
| GASTOS ALIMENTACIÓN POR KG. POLLO VENDIDO                       | 76.40                             |  | 81.81                            |  | 79.74                   |  | 77.01                 |  | -3.42                                   |  | 83.09               |  | -7.32                            |  |
| GASTOS HIGIENE Y SANIDAD POR KG. POLLO VENDIDO                  | 0.59                              |  | 5.76                             |  | 0.46                    |  | 1.48                  |  | 222.29                                  |  | 3.27                |  | -54.76                           |  |
| GASTOS ELECTRICIDAD POR KG. POLLO VENDIDO                       | 0.00                              |  | 2.86                             |  | 1.54                    |  | 0.47                  |  | -69.71                                  |  | 1.19                |  | -60.55                           |  |
| GASTOS REPARACIONES POR KG. POLLO VENDIDO                       | 2.79                              |  | 2.63                             |  | 2.63                    |  | 2.68                  |  | 2.03                                    |  | 2.78                |  | -3.49                            |  |
| OTROS GASTOS POR KG. POLLO VENDIDO                              | 0.93                              |  | 0.88                             |  | 0.94                    |  | 0.89                  |  | -4.91                                   |  | 0.93                |  | -3.33                            |  |
| GASTOS TOTALES POR KG. POLLO VENDIDO                            | 96.97                             |  | 114.56                           |  | 105.14                  |  | 99.67                 |  | -5.20                                   |  | 111.43              |  | -10.56                           |  |
| MARGEN ANUAL EXPLOTACION POR KG. POLLO VENDIDO                  | -7.30                             |  | -30.62                           |  | -18.07                  |  | -11.17                |  | -38.20                                  |  | -25.84              |  | -56.77                           |  |
| Nº explotación que participa :                                  | 44P04                             |  | 44P12                            |  | TODAS                   |  | 1. 3. 4. 9. 13        |  |   |  | 2. 6. 7. 8. 12      |  |                                  |  |

GRÁFICO N° 1.- ANÁLISIS ANUAL : % MORTALIDAD RESPECTO A MARGEN PTS/KG POLLO

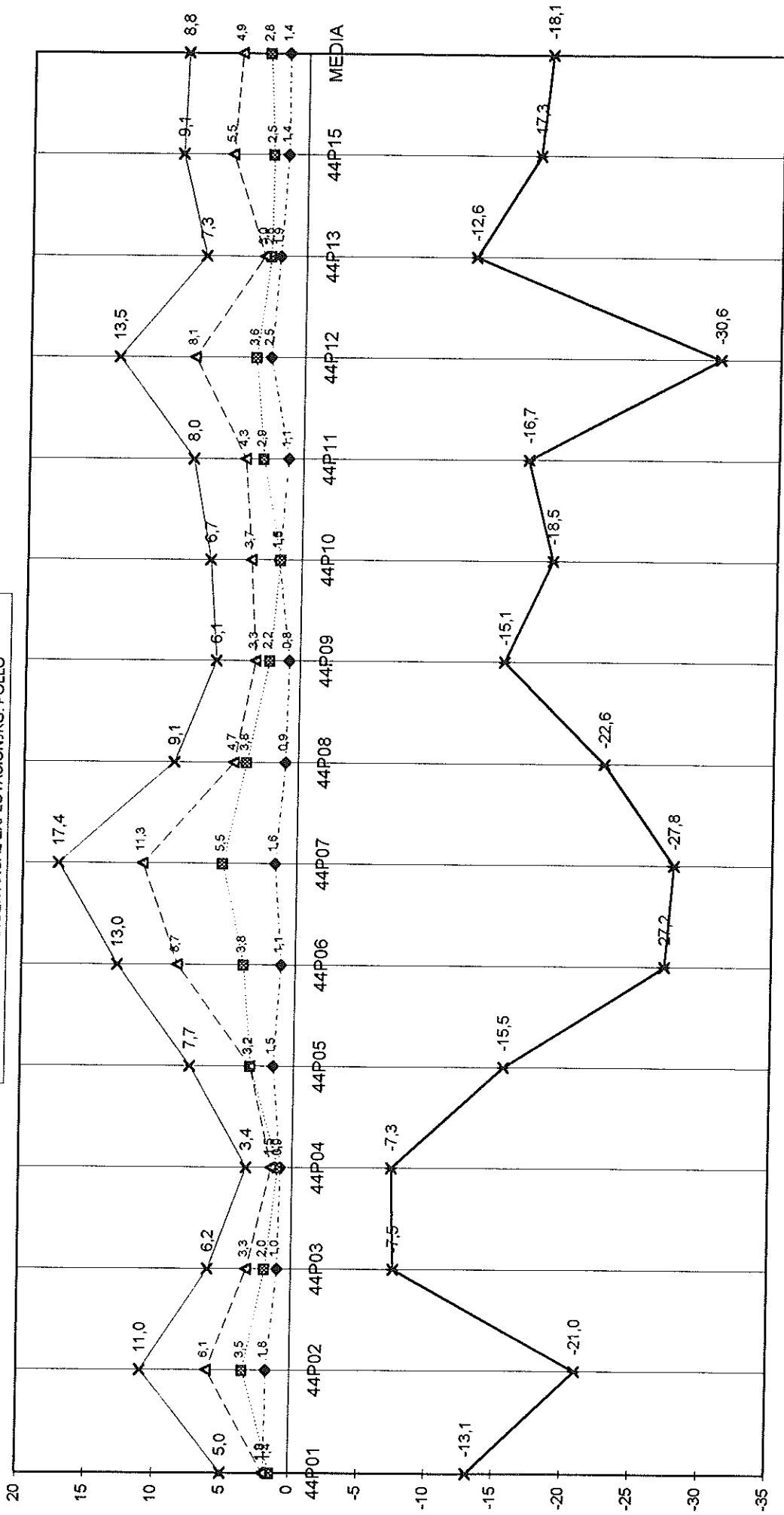
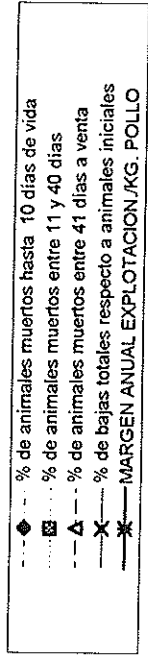


GRÁFICO N° 2 : ANÁLISIS ANUAL. KG. PIENSO CONSUMIDO / KG. POLLO VENDIDO Y % MORTALIDAD TOTAL

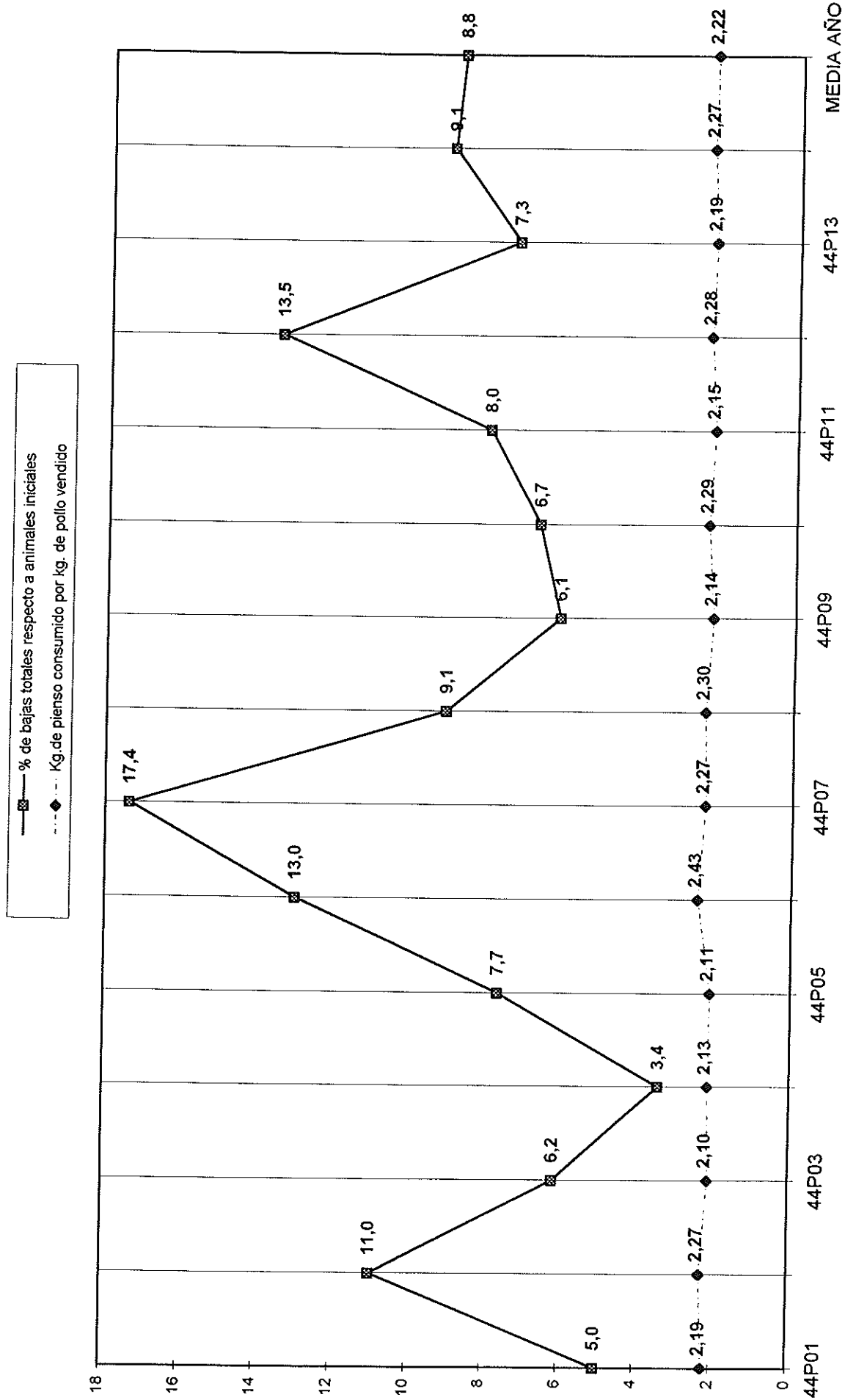


GRÁFICO Nº 3 : ANÁLISIS DE GRUPO ANUAL. CONSUMO PIENSO POR KG.POLLO VENDIDO Y % MORTALIDAD TOTAL

■ % BAJAS TOTALES RESPECTO A ANIMALES INICIALES  
 □ KG. PIENSO CONSUMIDOS POR KG.POLLO VENDIDO

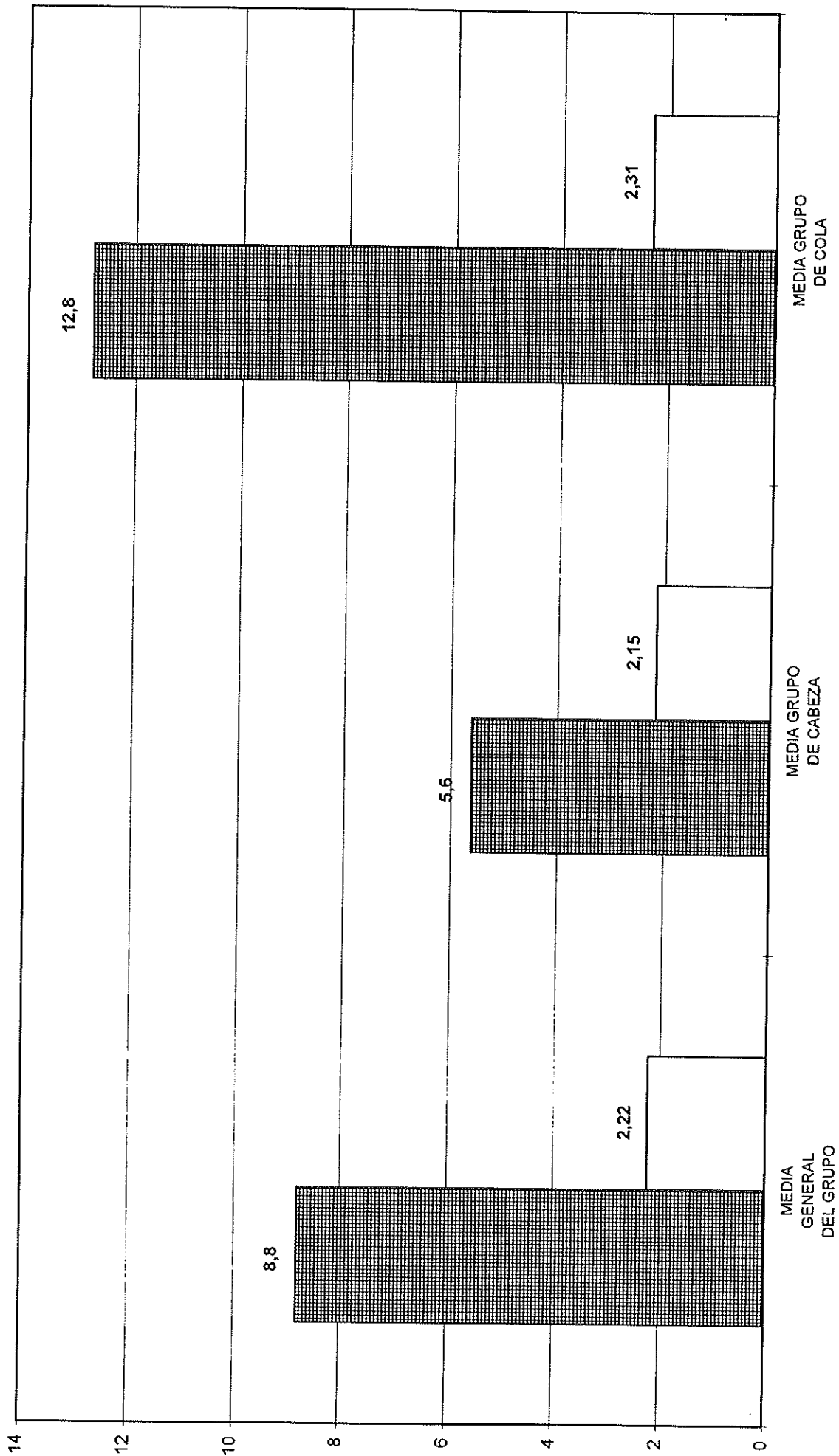
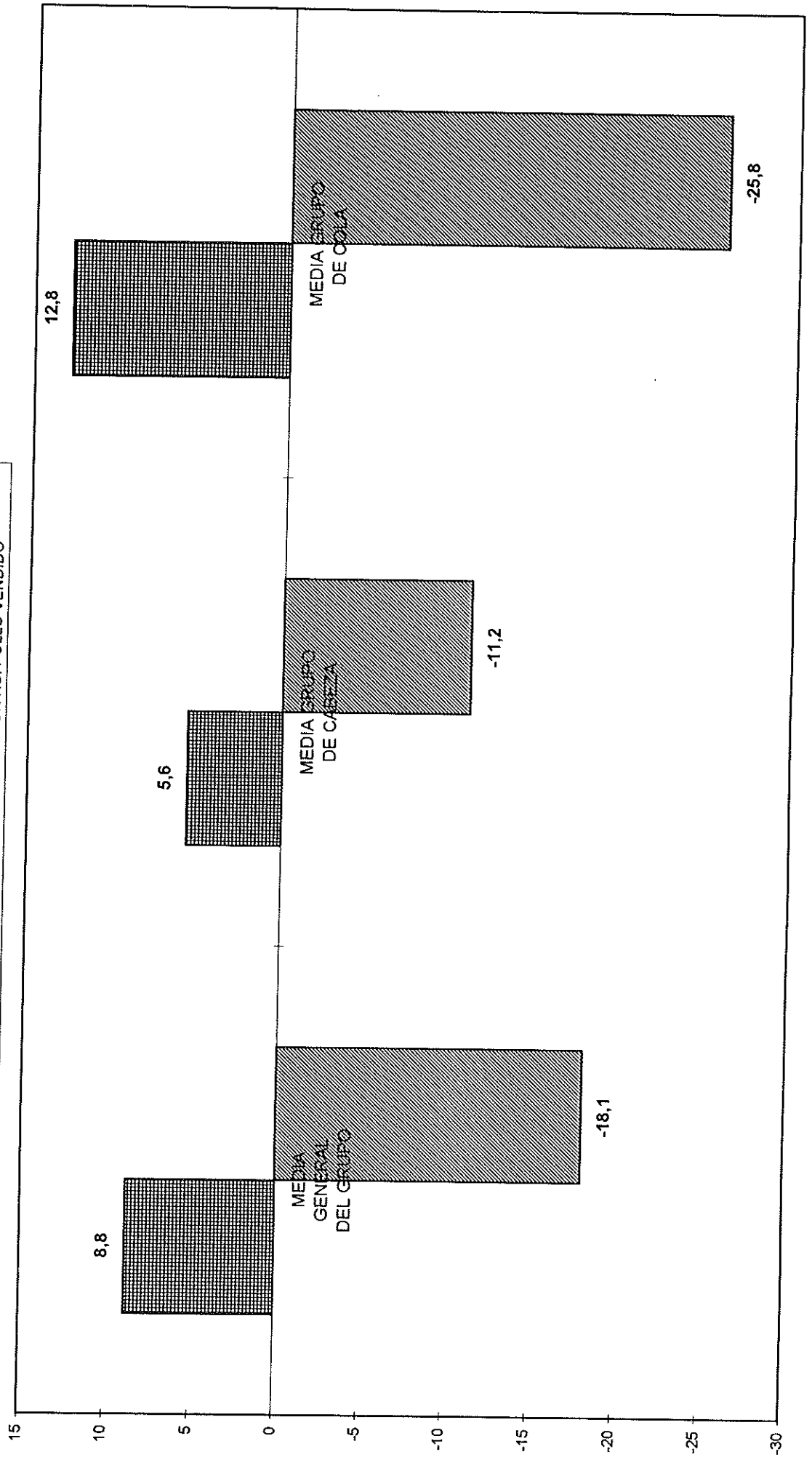


GRÁFICO N° 4 : ANÁLISIS DE GRUPO ANUAL. % MORTALIDAD TOTAL Y MARGEN PTS./ KG. POLLO VENDIDO

■ % BAJAS TOTALES RESPECTO A ANIMALES INICIALES  
 ■ MARGEN ANUAL EXPLOTACION POR KG. POLLO VENDIDO



## COMPARACIÓN ENTRE LOS RESULTADOS DE LOS GRUPOS DE CABEZA, COLA, Y MEDIA GENERAL.

### Comparación entre el resultado del grupo de cabeza y la media general

-Tamaño de las explotaciones: En el grupo de cabeza engordan menos pollos que la media general ( un 14,68%).

-Mortalidad: En animales muertos hasta 10 días de vida, las explotaciones de cabeza tienen menos mortalidad que las de la media general (un 10,01%). Para los animales entre 11 y 40 días tienen un 34,82% menos y para los animales desde 41 días a venta tienen un 46,56% menos de mortalidad.-

El porcentaje de bajas totales respecto a los animales iniciales es un 36,43 % menor en las explotaciones de cabeza que en la media general.

- Otros índices: El peso medio del pollo vendido es levemente mayor en las explotaciones de cabeza ( 4,23 % ). La ganancia media por pollo es un 4,44 % mayor. El margen de la explotación es un 42,97 % menos desfavorable que en la media general.

En cuanto a los resultados obtenidos por pollo vendido, los índices más significativos son:

-Los gastos en higiene y sanidad, que son un 36,70 % menores en el grupo de cabeza que en la media.

-El margen anual de la explotación que es un 38,30 % menos desfavorable en el grupo de cabeza que en la media. El margen medio del grupo es negativo.

### Comparación entre los resultados de las explotaciones de cabeza y cola del grupo.

Los índices más notables son:

-Tamaño de las explotaciones : En el grupo de cabeza ha sido un 34,59 % menor que en el grupo de cola.

-Mortalidad.- Es mayor en todas las fases de desarrollo para el grupo de cola. Hasta los 10 días de vida, un 18,25 %. De 11 a 40 días, 54,40 % y más de 41 días, 66,32 %.

El porcentaje de bajas totales respecto a los animales entrados en la granja es mayor en un 56,17 % en el grupo de cola respecto a la cabeza.

-Margen.- El margen anual de la explotación es mucho más desfavorable, (64,81 %) para el grupo de cola.



**Otros índices:**

-El peso medio del pollo vendido es levemente mayor en las explotaciones de cabeza ( 9,39 % ).

-La ganancia media por pollo es un 10,98 % mayor en el grupo de cabeza.

En cuanto a los resultados obtenidos por pollo vendido, los índices más significativos son:

-Los gastos en sanidad y medicamentos son un 54,76 % menores en el grupo de cabeza que en el de cola.

-Los gastos en calefacción suponen un 60,55 % menos en el grupo de cabeza que en el de cola.

-El margen anual de la explotación es un 56,86 % menos desfavorable en el grupo de cabeza que en el de cola.

**Información elaborada por:**

Gil Martínez, Manuel  
Velilla Velilla, Gonzalo  
Rúiz García, Amador

Del Centro de Técnicas Agrarias. Unidad de Gestión de Explotaciones

**Se autoriza la reproducción íntegra de esta publicación, mencionando su origen:  
Informaciones Técnicas del Departamento de Agricultura y Medio Ambiente de la D.G.A.**

**Para más información, puede consultar al Centro de Técnicas Agrarias  
o a las Agencias del Servicio de Formación y Extensión Agraria.**