



CENTRO DE PROTECCIÓN VEGETAL
INFORMACIONES FITOSANITARIAS
AGOSTO 2011



FRUTALES

PRODUCTOS FITOSANITARIOS

El 21 de junio pasado, el MARM autorizó excepcionalmente el uso en **manzano** de **difenilamina 31% EC** en tratamientos postcosecha. Esta autorización estará vigente entre el 15 de julio y el 15 de noviembre de 2011

FUEGO BACTERIANO (*Erwinia amylovora*)

Las condiciones climáticas de esta campaña están siendo favorables para el desarrollo de síntomas de la enfermedad.

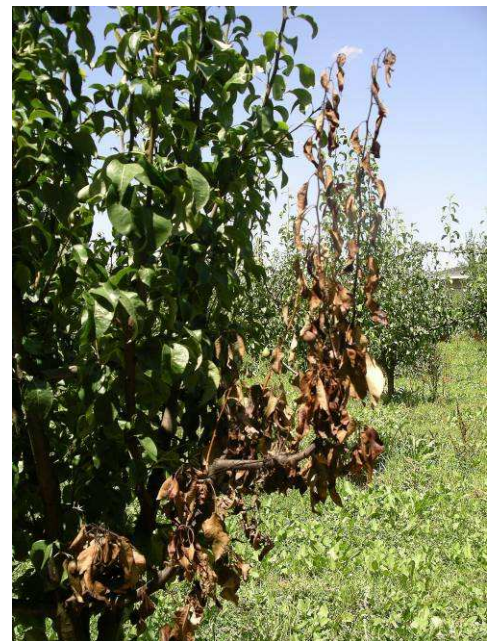
Les recomendamos inspeccionar sistemáticamente las plantaciones de frutales de pepita en general y las de peral en particular. Es importante realizar esas inspecciones después de una lluvia, tormenta y sobre todo después de un granizo. También durante el verano y otoño cuando se desarrollan los brotes herbáceos.

Ante un síntoma sospechoso, no dude, avise al Centro de Protección Vegetal (976 71 63 77).

Más fotografías de síntomas de esta enfermedad pueden encontrarse en las siguientes páginas web:

http://www.marm.es/es/agricultura/temas/sanidad-vegetal/ERWINIA_BAJA_tcm7-1284.pdf

http://www.aragon.es/estaticos/ImportFiles/12/docs/Areas/Sanidad_Vegetal/Proteccion_Vegetal/Publicaciones/Informaciones_Tecnicas/HOJAS_INFORMATIVAS_FUEGO_BACTERIANO_ROSA_CEAS_2002.pdf



MOSCA DE LA FRUTA (*Ceratitis capitata*)

Hasta finales del mes de julio, se han producido capturas de adultos de la mosca de la fruta en las comarcas de Caspe, Bajo Cinca, Ribera baja del Ebro, Bajo Aragón y Valdejalón. Aunque en los últimos dos años la presión de esta plaga ha disminuido notablemente, es previsible que durante el mes de agosto las capturas se intensifiquen en las zonas citadas y se extiendan en el resto de

las comarcas frutícolas. Para evitar los daños deben de efectuarse tratamientos según lo establecido en el Boletín nº 10. Para limitar la proliferación de la plaga, es muy importante eliminar todos los frutos de la parcela inmediatamente después de efectuada la recolección.

Daños de mosca en melocotonero



CARPOCAPSA (*Cydia pomonella*)

Se están produciendo daños producidos por las larvas de la segunda generación y deben de mantenerse adecuadamente protegidos los manzanos, perales, membrilleros y nogal.

OLIVO

MOSCA DEL OLIVO (*Bactrocera oleae*)

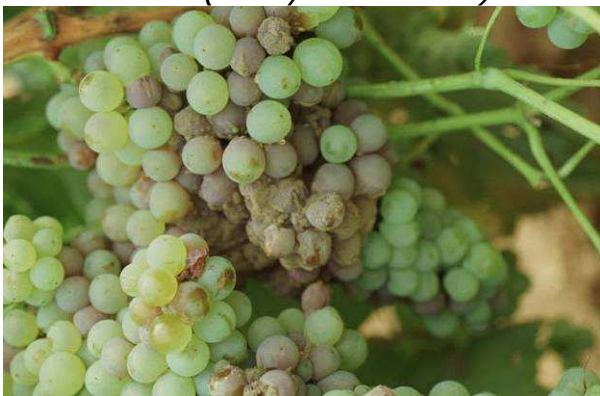
Las suaves temperaturas, han favorecido la propagación de la mosca, dando lugar a índices de capturas elevados. Se recomienda realizar tratamientos por parcheo por su rapidez y eficacia. No obstante si se observa aceituna picada en niveles del 5 al 10 %, se deberá realizar un tratamiento a todo el árbol con un producto larvicida autorizado.



Daños de mosca en aceituna

VIÑA

BOTRYTIS (*Botrytis cinerea*)



Se recomienda mantener las viñas protegidas con los productos recomendados en el boletín nº 10 y respetar los plazos de seguridad que figuran en las etiquetas.

Racimos afectados por botrytis

EXTENSIVOS

MYTHIMNA UNIPUNCTA

Aumentar la vigilancia en todas las gramíneas, principalmente en los campos de maíz y arroz, con mayor densidad de cultivo y malas hierbas. Es recomendable tratar las parcelas afectadas cuando las orugas son pequeñas. En el caso de disponer de riego por aspersión, éste se puede utilizar para efectuar los tratamientos insecticidas, con la recomendación de realizarlos con las plantas secas, nunca al finalizar el riego. En los tratamientos se utilizaran alguno de los

insecticidas autorizados en el cultivo afectado, respetando los plazos de seguridad establecidos.



Daños de *Mythimna unipuncta*



Larva de *Mythimna unipuncta*

ALFALFA

PULGONES

Las capturas de pulgones son bajas para esta época del año. En general no se recomienda realizar tratamientos contra pulgón ya que en la mayoría de los casos se pueden controlar las poblaciones con la fauna auxiliar presente en el cultivo.

Se recomienda dejar franjas de alfalfa sin cortar para favorecer la conservación de la fauna auxiliar (consultar la hoja de información técnica:

http://www.aragon.es/estaticos/ImportFiles/12/docs/Areas/Sanidad_Vegetal/Proteccion_Vegetal/Publicaciones/Informaciones_Tecnicas/HOJAS_INFORMATIVAS_PLAGAS_ALFALFA_2008.pdf

HORTÍCOLAS

TALADRO *Helicoverpa armigera*

Se está observando un incremento de daños de taladro en los últimos días, por lo que se realizarán tratamientos para su control con los productos recomendados en el Boletín nº9



POLILLA DEL TOMATE *Tuta absoluta*

Se han empezado a observar los primeros daños de esta polilla en el tomate al aire libre, por lo que se llevarán a cabo las recomendaciones dadas en los boletines nº 5 y nº 9.



Daños de *Tuta absoluta* en hojas y frutos