

[ calendario de eventos ]

10

| Diseño en Aragón | Diseño Nacional e Internacional | Comunidad Diseña |  
Eventos |



## ■ Titulares

- Nueva gama de lavavajillas Balay, los que menos agua consumen del mundo. [[leer](#)]
- Perfecta unión del chocolate más delicioso con los envases más sugerentes. [[leer](#)]
- Embell el sistema de la empresa Bellvis que permite la limpieza siempre con agua limpia. [[leer](#)]
- Hotel Europa, una apuesta por el diseño global. [[leer](#)]
- El Ayuntamiento de La Almunia de Doña Godina renueva su imagen. [[leer](#)]
- TechnoCare una nueva cama para hospitales de Industrias Hidráulicas Pardo. [[leer](#)]
- En el año del XXV aniversario de Lacasitos, premio de los consumidores a Lacasitos +18. [[leer](#)]
- Imagen conmemorativa del Bicentenario de los Sitios de Zaragoza. [[leer](#)]
- Enate premiada por su packaging en Líderpack 2007. [[leer](#)]
- La Bella Easo se hace con uno de los premios Productos del Año 2008. [[leer](#)]
- IV Encuentro de Diseñadores en Aragón, DIN-A. [[leer](#)]
- CENTRO ZARAGOZA pertenece al grupo internacional de investigación en nuevos sistemas de seguridad primaria en los automóviles. [[leer](#)]
- CAF diseña el futuro tranvía de Edimburgo . [[leer](#)]
- Alumnos de La Almunia ultiman un vehículo propulsado por hidrógeno. [[leer](#)]
- Consolidación de las Jornadas Apuestaposible. ESDA iniciativa de la Escuela Superior de Diseño de Aragón. [[leer](#)]
- El Final de curso 2007-2008 llega a la Escuela de Arte de Teruel con una exposición de alumnos. [[leer](#)]
- Conclusiones sobre Cómo Valorar el Impacto Económico del Diseño. [[leer](#)]
- I Foro Tecnológico y Empresarial de Creación Infográfica y Diseño. [[leer](#)]
- Exposición Premio CERCO 2008. [[leer](#)]
- Carteles De Isidro Ferrer en el Monasterio nuevo de San

Juan de la Peña. [\[ leer \]](#)

- **Café y Diseño con...** [\[ leer \]](#)
- **Últimos días de la cuenta atrás para el comienzo de Expo Zaragoza 2008.** [\[ leer \]](#)
  - **Expo Zaragoza 2008 apuesta de forma firme por la accesibilidad universal.** [\[ leer \]](#)
  - **Mesas y bancos de Expo Zaragoza 2008.** [\[ leer \]](#)
  - **Señalética y mobiliario de Expo Zaragoza 2008.** [\[ leer \]](#)
  - **Congreso LIQUID SKY. Horizontes para la arquitectura y el diseño del siglo XXI.** [\[ leer \]](#)

.....

- **OPEL actualiza el diseño de su logotipo.** [\[ leer \]](#)
- **BEDA, nueva incorporación de la Sociedad Estatal para el Diseño y la Innovación, DDI.** [\[ leer \]](#)
- **Lanzamiento de la publicación con los resultados del Proyecto Diseño Castilla-La Mancha 2007, de CECAM.** [\[ leer \]](#)
- **Reapertura del Centro de Documentación de Diseño de IMPIVA.** [\[ leer \]](#)
- **Tetra Pak refuerza su identidad.** [\[ leer \]](#)
- **Próxima puesta en marcha del Instituto Europeo de Innovación y Tecnología, IEIT.** [\[ leer \]](#)

.....

- **Próxima publicación del Manual de Metodología de Diseño y de Consultoría Diseña Producto.** [\[ leer \]](#)
- **Nueva publicación Proyectos Diseña. Vol. II.** [\[ leer \]](#)
- **Saltec recibe el Premio a la Innovación Tecnológica en SMOPYC 2008.** [\[ leer \]](#)
- **Grupo Sallén presenta SICLO F3 una máquina innovadora para el reciclado de los billetes euro .** [\[ leer \]](#)

.....

- **Concursos.** [\[ leer \]](#)
- **Formación.** [\[ leer \]](#)
- **Libros.** [\[ leer \]](#)
- **Calendario de eventos.** [\[ leer \]](#)

## Nueva gama de lavavajillas Balay, los que menos agua consumen del mundo



Lavavajillas 3VS-700 IA



Lavavajillas 3VS-950 IA

La gama de lavavajillas Balay de bajo consumo está formada por los modelos de libre instalación 3VS-950 IA, 3VS-700 IA, 3VS-700 BA que sólo consumen 9 litros por lavado en el programa ECO mientras muchos de los lavavajillas del mercado consumen 16 litros de media en el programa ECO. Esta reducción del consumo se consigue gracias a una nueva tecnología que permite una perfecta interacción de los diferentes niveles de rociado, mayor capacidad de filtrado y un incremento de la frecuencia de circulación del agua.

Los nuevos modelos de libre instalación 3VS-880 IA, 3VS880 BA consumen 10 litros por lavado, como innovación hemos redistribuido el espacio interior de nuestros lavavajillas, aumentando la capacidad de los mismos hasta 14 servicios. Hemos incorporado una bandeja extraíble adicional en la parte superior que permite la carga de cubiertos, tazas y utensilios de cocina, ofreciendo así una mayor flexibilidad.

Como la máxima innovación está en los mínimos detalles, la cesta superior integra un nuevo dosificador de detergente evitando que la pastilla al caer, pueda quedar atrapada entre la vajilla o caiga en la cuba. Gracias al nuevo diseño del aspa superior, que rocía de forma continua la pastilla, se logra la perfecta disolución de la misma.

Con nuestros lavavajillas Balay AAA, la vajilla queda perfectamente limpia, totalmente seca y con los menores consumos.

El lanzamiento de este producto es una nueva muestra del compromiso de Balay con el desarrollo sostenible.

[www.balay.es](http://www.balay.es)

| inicio | titulares grupo |



## Perfecta unión del chocolate más delicioso con los envases más sugerentes



Empresa: Pastelería Tolosana  
Diseño realizado por: Novo Diseño  
Descripción del proyecto: Diseño integral de Identidad Visual Corporativa

La empresa oscense Pastelería Tolosana elabora una extensa gama de productos de panadería y repostería tradicional. En su apuesta por dotar de una personalidad propia a su Nueva Colección de Chocolates y en colaboración con el estudio Novo se ha creado una nueva marca: Tolosana Chocolates. Desde el estudio Novo describen con estas palabras su aportación al proyecto "El objetivo de esta marca ha sido unificar una extensa y variada gama en chocolate. La imagen refleja con gran acierto las cualidades del producto: calidad, elegancia, aroma y diseño. Una imagen integral que abarca desde el packaging (cajas, bolsas, papel de regalo...) hasta los canales de promoción (publicidad, escaparatismo...)".

[www.pasteleriatolosana.com](http://www.pasteleriatolosana.com)  
[www.novo-design.com](http://www.novo-design.com)

| inicio | titulares grupo |

## Sistema Embell, el primer equipo de fregado que siempre utiliza agua limpia



Empresa: Grupo Bellvis  
Diseño realizado por: Dpto. I+D en colaboración con ACTIVA diseño industrial y gráfico  
Descripción del proyecto: Sistema Embell - Fregar con Agua Limpia

Desde primeros de este año y tras varios de continuo trabajo, el Grupo Bellvis Gonzalez ha lanzado al mercado el novedoso Sistema Embell, el primer equipo de fregado que siempre utiliza agua limpia. Se trata de un equipo único en el mercado, diseñado especialmente para incrementar la calidad de limpieza en todo tipo de suelos y para ser utilizado por cualquier tipo de profesional, sector o uso particular. Su funcionamiento interno es totalmente mecánico convirtiéndose en un aparato que no necesita ningún tipo de mantenimiento ni fuente externa. Alguna de entre las múltiples ventajas que ofrece el Sistema Embell son:

- Incremento del rendimiento de trabajo respecto al sistema tradicional.
- Reducción del consumo de agua ya que conlleva un correcto desarrollo de la acción de fregado.
- Permite fregar más superficie con la misma cantidad de agua.
- Reducción de la frecuencia de fregado.
- Facilita la acción de escurrir y transporte del cubo gracias a su diseño ergonómico.
- Produce una mayor efectividad de los productos de limpieza utilizados.

Para más información visite la web [www.bellvis.net](http://www.bellvis.net) [www.activa1.com](http://www.activa1.com)

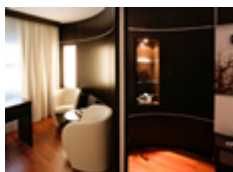
| inicio | titulares grupo |

## Hotel Europa, una apuesta por el diseño global

Empresa: SR Explotación y Gestión de Hoteles S.L  
Diseño realizado por: Breaking Time Design  
Descripción del proyecto: Interiorismo Suite Hotel Europa



Panorámica de la Suite. Hotel Europa



Vista detalle de la Suite. Hotel Europa

Recientemente el grupo de hoteles SR HOTELES ha inaugurado unas nuevas instalaciones que cuentan con una ambientación muy cuidada. El Hotel Europa está ubicado en la localidad zaragozana de Utebo, a tan sólo 12 minutos del centro de Zaragoza y tiene una categoría de cuatro estrellas.

Desde Breaking Time nos descubren los secretos de este proyecto "En lo que conforma a la arquitectura, se ha diseñado cada una de las plantas hasta un total de cinco con diferentes temas: sociedad, edad media, viajar, arquitectura y naturaleza. La foto mostrada es de la suite. Diseñada con formas totalmente redondeadas divide el espacio visualmente en dos, pero si corremos la puerta curva blanca se divide totalmente, dotando de privacidad a una parte de la suite bien sea para trabajar o para uso de dormitorio auxiliar.". "Una gráfica con un paisaje otoñal le dan a la estancia un estado romántico, a la vez que poético, por medio del camino central que se pierde en la niebla apoyada por la palabra silencio en el cabecero".

[www.srhoteles.es](http://www.srhoteles.es) [www.breakingtime.com](http://www.breakingtime.com)

| inicio | titulares grupo |

## El Ayuntamiento de La Almunia de Doña Godina renueva su imagen



Entidad: Ayuntamiento de La Almunia de Doña Godina  
Diseño realizado por: Línea Diseño  
Descripción del proyecto: Rediseño de Identidad Visual Corporativa



El Ayuntamiento de La Almunia de Doña Godina ha emprendido una renovación visual. En una época donde el poder de la imagen cobra mayor peso social, el consistorio almuniese ha optado por embarcarse en la regeneración de su concepto visual. A tal fin, la empresa Línea Diseño ha venido realizando un proyecto de diseño de la nueva imagen del Ayuntamiento, que se plasma de forma coherente en todas las comunicaciones y aplicaciones que se manejan en el consistorio. Carteles, correspondencia, publicidad, folletos informativos, mobiliario urbano, materiales promocionales e incluso la ropa de los trabajadores municipales comenzarán a insertar el escudo renovado de La Almunia. La nueva imagen es una reinterpretación del escudo de La Almunia, teniendo en cuenta códigos gráficos más actuales. [www.laalmunia.es](http://www.laalmunia.es) [www.linea-online.es](http://www.linea-online.es)

| inicio | titulares grupo |

## TechnoCare una nueva cama para hospitales de Industrias Hidráulicas PARDO



Posición de examinación.



Posición trendelenburg de accionamiento eléctrico (18°).

Empresa: Industrias Hidráulicas PARDO  
Diseño realizado por: Costa Design  
Descripción del proyecto: Cama articulada preventiva

TechnoCare es una revolucionaria cama articulada, preventiva UPP's (úlceras por presión) con mandos de membrana y preprogramación de funciones. Destaca su sistema de elevación de columnas rectangulares, pionero en el sector, que permite la memorización de las funciones más utilizadas; posición de silla cardiaca (Ergo-Contour), posición de examinación, trendelenburg (altura de pies superior a la de la cabeza) máximo de accionamiento eléctrico y CPR bilateral destinado a emergencias (reanimación cardiopulmonar), junto con su unidad de control y accionamiento para enfermería situado en el exterior de las barandillas que permite una fácil accesibilidad.

TechnoCare nace con objeto de prevenir las UPP's y mejorar la ergonomía tanto de paciente como de personal asistencial. En su proceso de desarrollo han intervenido el Instituto de Investigación y Desarrollo ID-ERGO de la Universidad de Zaragoza y la empresa de diseño industrial Costa Design.

PARDO S.A inició su trayectoria en los 60 afianzándose con el transcurso de los años de prestigio, especialización y un claro liderazgo en el equipamiento hospitalario y geriátrico, ofreciendo soluciones integrales en ambos sectores, con productos como camas y camillas de partos, camas de urgencias, camillas de emergencias o sistemas de movilización, Superficies específicas para el manejo de la presión, traslado e higiene, entre otros.

En el año 2006 el grupo de inversión MCH Explorer Investments adquiere la compañía y prosigue con las compras de las empresas Oihana y Astaburuaga.

Desde el pasado mes de Marzo las tres empresas forman el grupo HCS Group Health & Home Care Systems, con sede corporativa en Aragón, en el edificio Technocenter de la Plataforma Logística de Zaragoza, PLAZA.

Más información sobre TechnoCare en [www.pardo.es](http://www.pardo.es) [www.costadesign.es](http://www.costadesign.es)

| inicio | titulares grupo |

## En el año del XXV aniversario de Lacasitos, premio de los consumidores a Lacasitos +18



Empresa: Chocolates  
Lacasa  
Diseño realizado por:  
Cubo Diseño  
Descripción del  
proyecto: Envase  
Lacasitos +18

La empresa Chocolates Lacasa ha sido premiada en la categoría Snacking Dulce por el producto Lacasitos + 18 años y en la categoría de Turrones con la modalidad Mazapán de Manzana Asada con motivo del Gran Premio a la Innovación 2008. Desde el departamento de Marketing de Chocolates Lacasa se pretende que el lanzamiento de Lacasitos +18 cubra la demanda existente de productos de alto valor añadido de chocolates negros para el consumo adulto y dar respuesta a la búsqueda por parte de los consumidores de productos saludables que les aporten un beneficio funcional, ofreciéndoles un producto con menos calorías, sin azúcar. Lacasitos + 18 está dirigido a aquellos que ya conocen los Lacasitos y que son amantes del chocolate, pero ya no son niños, dándoles la oportunidad de disfrutar de un delicioso chocolate negro con el mejor sabor, pero que además les cuida porque es sin azúcar. El producto se presenta en grageas monopieza de chocolate negro (52% de contenido en cacao). El diseño del envase, en forma de tubo, recuerda a los Lacasitos clásicos. En el se ha optado por adaptar los colores del logotipo de la marca Lacasitos a las tonalidades propias del chocolate negro. Tanto en el envase como en el logotipo se ha tenido en cuenta el componente lúdico inherente a la marca Lacasitos, utilizando la idea +18 años y la señal de prohibido, haciendo un guiño a los consumidores adultos. Se da la circunstancia además de que este año Chocolates Lacasa celebra el XXV aniversario de la marca Lacasitos. Para celebrarlo Chocolates Lacasa ha creado un logotipo conmemorativo que se complementará con un anuncio en televisión con el lema "Estudiar Lacasiteando" ideado por la agencia de publicidad Dogo Creatividad Estratégica. Los consumidores se beneficiarán también de este feliz aniversario con una promoción paralela de cientos de regalos directos y personalizados. Más información del producto en [www.lacasa.es](http://www.lacasa.es) [www.cubo.es](http://www.cubo.es) - [www.granpremioalainnovacion.com](http://www.granpremioalainnovacion.com)

| inicio | titulares grupo |

## Imagen conmemorativa del Bicentenario de los Sitios de Zaragoza



Entidad: Bicentenario  
de los Sitios de  
Zaragoza  
Diseño realizado por:  
Dogo Creatividad  
Estratégica  
Descripción del  
proyecto: Identidad  
Visual Corporativa

Este año se celebra la conmemoración del Bicentenario de los Sitios de Zaragoza (1808-2008). Con motivo de este aniversario está previsto que la capital reúna un gran número de eventos: conciertos, exposiciones, visitas, publicaciones, visitas teatralizadas, congresos, entre otras variadas actividades culturales. Junto con el desarrollo de una marca propia para el evento la Fundación Zaragoza 2008 y el Ayuntamiento de Zaragoza han presentado otras acciones conmemorativas como la edición del vídeo Defensores de Zaragoza, dirigido por Áurea Martínez Fresno, donde participan de forma desinteresada 70 personas del ámbito cultural, deportivo, artístico, literario. El audiovisual cuenta con las composiciones musicales de la autora aragonesa Carmen París. La Fundación Zaragoza 2.008 ha puesto en manos de la agencia aragonesa Dogo Creatividad Estratégica el desarrollo de la identidad visual corporativa para este evento. El equipo creativo de DOGO destaca con estas palabras las claves del proyecto: "La marca del Bicentenario de Los Sitios de Zaragoza está compuesta por dos corchetes que enmarcan una Z. Los corchetes se cierran en la parte superior e inferior con las leyendas 1808 y 2008 respectivamente.". "El diseño de la marca hace alusión a la ciudad sitiada, pero también a la defensa y a la fortaleza. Defensa del pasado y fortaleza ante el futuro. Los colores corporativos, rojo y amarillo, evocan, tanto a Aragón como a España, añadiendo la dimensión aragonesa y nacional del acontecimiento".

### Enate premiada por su packaging en Liderpack 2007

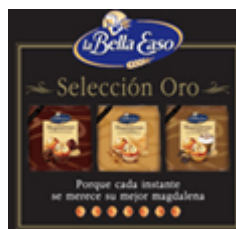


La Etiqueta Enate Merlot ha recibido el premio Liderpack 2007 en la categoría bebidas. El packaging galardonado ha sido producido por la empresa Relieves Egara basado en un diseño del estudio ABM.

Los Premios Líderpack reconocen a los mejores envases, embalajes y elementos de publicidad en el lugar de venta (PLV) fabricados en España durante el año 2007. La entrega de premios tuvo lugar el pasado 27 de marzo en el salón Hispack de Fira de Barcelona y Graphispack Asociación. Descripción del proyecto: EL ARTE LIGADO A LA INNOVACIÓN: Etiqueta que representa la transformación de la obra vanguardista de Frederic Amat mediante la utilización de dos tecnologías de impresión: Serigrafía y Flexografía. Ambas se combinan sobre un material noble "Fleur de Coton" consiguiendo transportar el arte, el diseño y el vino a la mesa del consumidor. Una unidad perfecta entre modernidad y tradición que reflejan los valores de la marca.

[www.enate.es](http://www.enate.es)  
[www.graphispack.org](http://www.graphispack.org)

### La Bella Easo se hace con uno de los premios Productos del Año 2008



La empresa La Bella Easo ha recibido el premio Producto del Año 2008 en la categoría de Bollería por el producto Magdalenas Selección de Oro. Las Magdalenas Selección de Oro, se presentan en formato gourmet, al sabor de las magdalenas de siempre se añaden las pepitas de chocolate con tres nuevos sabores: toffee, cappuccino y chocolate.

Las empresas galardonadas con estos premios podrán utilizar durante todo este año el sello "Elegido Producto del Año por los Consumidores" que cuenta ya con un amplio reconocimiento y prestigio entre los consumidores. Este sello los identifica como los productos de gran consumo más innovadores del año en los sectores de Alimentación, Higiene-Cosmética y Droguería tras haber demostrado que la innovación esta muy presente en sus cualidades intrínsecas, sus prestaciones o en sus presentaciones.

[www.labellaeaso.es](http://www.labellaeaso.es)  
[www.humanadiseno.com](http://www.humanadiseno.com) -  
[www.granpremioalainnovacion.com](http://www.granpremioalainnovacion.com)

### IV Encuentro de Diseñadores en Aragón, DIN-A

**DIN·A**  
21/05/08- 23/05/08  
Zaragoza

Los días 21, 22 y 23 del pasado mes de mayo numerosos profesionales del ámbito del diseño y de otras disciplinas afines se reunieron con motivo del IV Encuentro de Diseñadores en Aragón, Creando Diseño, de la asociación DIN-A (Asociación de Empresarios Diseñadores de Aragón). Este año entre las interesantes actividades programadas con motivo de estas jornadas se han realizado varias exposiciones, un encuentro gastronómico entre diseñadores industriales, restauradores y artesanos y la conferencia en la que intervino el diseñador Oscar Guayabero. (Diseñador y comisario de exposiciones especializadas en el ámbito del diseño), acto con el que se dio por finalizado el encuentro.

[www.din-a.org](http://www.din-a.org)

## CENTRO ZARAGOZA pertenece al grupo internacional de investigación en nuevos sistemas de seguridad primaria en los automóviles



Centro Zaragoza se incorporó al grupo de trabajo internacional "P-Safe", formado por varios centros de investigación integrados en el R'CAR -Research Committee for Automobile Repairs-. Este grupo investiga la eficacia de nuevos sistemas de seguridad activa o primaria, difundiendo sus resultados a la sociedad, con el objetivo de estimular la demanda de aquellos sistemas con un mayor potencial de reducción de accidentes. Los sistemas analizados hasta el momento han sido el ESC -Control Electrónico de Estabilidad-, el más difundido de los sistemas analizados, que ya ha demostrado una gran eficacia en la reducción de accidentes por pérdida de control en los vehículos que lo equipan; el ACC -Control de Velocidad Crucero Adaptativa- que facilita el mantenimiento de la distancia de seguridad cuando se circula en autovías o autopistas; los sistemas de aviso de cambio de carril involuntario LDW -Lane Departure Warning-, que alertan al conductor e incluso algunos indican maniobras correctivas; y los primeros sistemas de evitación o mitigación de colisiones por distracción del conductor, que con diferentes nombres están siendo ofrecidos por Mercedes, Honda y Volvo, los cuales llegan a frenar con intensidad el vehículo si, tras advertir al conductor, detectan que no se desarrolla una maniobra evasiva ante la inminencia de una colisión.

[www.centro-zaragoza.com](http://www.centro-zaragoza.com)

| inicio | titulares grupo |

### CAF diseña el futuro tranvía de Edimburgo



Empresa: CAF  
Diseño realizado por:  
CAF y Avant Premiere  
Descripción del  
proyecto: Tranvía  
Edimburgo



El nuevo tranvía sigue las líneas de diseño planteadas por CAF en este tipo de vehículos ya existentes (Metro Sevilla, Tranvía Vélez-Málaga) y en actual producción (Tranvía de Vitoria y de Antalya-Turquía). En este caso se han incorporado dos módulos intermedios adicionales y un bogie motor más, lo que configura su longitud y capacidad total, incrementada frente a las referencias previas.

La estética exterior del vehículo ha sido definida para CAF por la empresa colaboradora habitual Avant Premiere, en la que destaca el nuevo testero, de un mayor aspecto aerodinámico y línea suave, que resuelve la integración de diversos elementos como la iluminación y señalización externa, las cámaras retrovisoras laterales o el cartel frontal de indicación de destino. El diseño exterior cumple además con los requerimientos de accesibilidad para minusválidos propios del mercado británico.

El interior del tranvía está concebido como un espacio diáfano, en el que el viajero puede desplazarse de extremo a extremo libremente y sin obstáculos. La distribución de asientos combina disposiciones longitudinales para aprovechar el espacio sobre bogie, con disposiciones transversales que aumentan el número de plazas sentadas, de acuerdo a lo especificado por cliente. El módulo intermedio del tranvía está especialmente adaptado para los usuarios de silla de ruedas, de forma que existe espacio suficiente para albergar a dos pasajeros discapacitados, contemplando el necesario espacio para su maniobra en el interior y su desplazamiento hasta las puertas de acceso.

CAF utiliza simulaciones virtuales desde las primeras fases de diseño produciendo renders 3D de alta resolución desde diferentes ángulos, así como diferentes animaciones, para ofrecer al cliente una idea precisa del aspecto estético externo e interno. Para ello CAF cuenta con la colaboración de entidades como Iketek o Ansitec. El proceso de revisión de diseño, previo a la producción, culmina con la fabricación de una



maqueta física a escala real 1:1, de una fracción representativa del vehículo. Es la herramienta final usada por el cliente y CAF para acordar la disposición general de elementos, su estética y su diseño, que quedará reflejado posteriormente en cada una de las 27 Unidades para el nuevo Tranvía de Edinburgh. En esta ocasión desarrollada por ITALDESIGN. La compañía fabricará 27 unidades de tranvías para la empresa de la capital escocesa Transport Initiative for Edimburg (TIE). [www.caf.es](http://www.caf.es)

| inicio | titulares grupo |

### **Un proyecto de I+D aragonés, en vanguardia mundial de la investigación aplicada en combustibles y sostenibilidad. EUPLATECH2. El Kart español de hidrógeno**



Entidad: EUPLA.  
Escuela Universitaria  
Politécnica de La  
Almunia  
Diseño realizado por:  
Equipo de I+D de  
EUPLA y Team Elías  
Descripción del  
proyecto: Kart  
propulsado por  
hidrógeno y pila de  
combustible



El equipo de I+D de la Politécnica de La Almunia, EUPLA, ha desarrollado un innovador vehículo propulsado por hidrógeno y pila de combustible. El equipo EUPLATECH2 está compuesto por profesores y alumnos de la EUPLA, la Fundación del Hidrógeno de Aragón y Team Elías. El concepto del kart se basa en un motor eléctrico propulsado por hidrógeno y pila de combustible. Lo que supone que toda la energía procede de energías renovables (solar y eólica) y la emisión que produce es vapor de agua. Además el motor es completamente silencioso y no produce vibraciones lo que sorprende muy gratamente a los pilotos. Hace 0-100 en 6,5 segundos y alcanza una velocidad de 135 Km.hora. EUPLATECH2 representará a España en el campeonato del mundo de Fórmula Zero que es una nueva categoría de carreras de emisión cero para vehículos de pila de combustible e hidrógeno que defiende la visión FUN + ECO = FUTURE. A partir del mes de Septiembre comenzará el campeonato del mundo con carreras en Londres, Detroit, Róterdam, Dubai y muy probablemente veremos también una carrera en la EXPO. El proyecto recoge las experiencias de la Politécnica de la Almunia en materias que le son afines como las energía renovables, los nuevos materiales, la optimización de elementos mecánicos y electrónicos y muy especialmente la sensórica que fue lo que permitió a la EUPLA desarrollar los sistemas de navegación de cinco de los barcos de la Copa América y en concreto el del Alinghi finalmente ganador de la prueba desarrollada en Valencia. Estos veleros navegaron con el sistema electrónico de navegación Racing Bravo diseñado por el Centro I+D+I de la EUPLA, sistema que analiza en tiempo real los parámetros de navegación en embarcaciones de alto rendimiento. Para obtener más información sobre el proyecto del Kart de hidrógeno. [www.formulazero.eupla.unizar.es](http://www.formulazero.eupla.unizar.es)

| inicio | titulares grupo |

## Consolidación de las Jornadas Apuestapossible. ESDA iniciativa de la Escuela Superior de Diseño de Aragón



El gran éxito de afluencia de público y la presencia de un abanico de ponentes de gran prestigio han conseguido que las II Jornadas sobre la Práctica del Diseño que se han llevado a cabo durante los días 28, 29 y 30 de abril en Zaragoza, organizadas por la Escuela Superior de Diseño de Aragón, se consoliden en el panorama nacional de eventos en el ámbito del diseño. Los ponentes invitados a esta edición han sido: Antoni Arola (Premio Nacional de Diseño 2003), Frank Buschmann (Estudio 24H LIVING), Gabriel Carrascal (Premio Max 2001 a la Mejor Escenografía por la obra de teatro EL VERDUGO), Pierluigi Cattermole (Director de la revista Experimenta), Boris Micka (Director del Departamento de Museos y Exposiciones de General de Producciones y Diseño) Pati Nuñez (Premio Nacional de Diseño 2007) y Medusa Team (Estudio de diseño multidisciplinar).

En declaraciones del Director de la Escuela Superior de Diseño, Jaime Ángel Cañellas, "Las Jornadas Apuestapossible. ESDA crean un espacio de reflexión en torno al diseño". Otras de sus metas son: ser un punto de encuentro entre estudiantes y profesionales del diseño en activo, convertirse en un foro de debate sobre cuestiones técnicas, empresariales y sociales del oficio, aportar la visión de expertos en las diferentes disciplinas que cuenten con una gran experiencia en el sector y fomentar la cooperación y la interacción entre los profesionales de las diferentes disciplinas: diseño gráfico, industrial, de interiores, multimedia,...

Paralelas al desarrollo de las ponencias se han llevado a cabo otras actividades como la presentación de la exposición Siete propuestas, cinco sentidos en la que se muestran creaciones de los autores Isidro Ferrer, Nani Marquina, Miguel Ángel Ciganda, Vicente Ferrer, José Luis Cano, Víctor Arriazu, Jesús Moreno y Daniel Nebot y una Mesa Redonda de Exalumnos como clausura. Las jornadas han contado con el respaldo del Departamento de Educación, Cultura y Deporte del Gobierno de Aragón.

[www.esda.es](http://www.esda.es)

| inicio | titulares grupo |

## El Final de curso 2007-2008 llega a la Escuela de Arte de Teruel con una exposición de alumnos

En la muestra, que finalizó el pasado 30 de mayo, ha quedado reflejada la enorme diversidad de oferta educativa que ofrece en estos momentos la Escuela de Arte de Teruel y la Extensión de la Escuela Superior de Diseño de Aragón, con la presentación de los trabajos de los alumnos de Bachillerato en su modalidad de Artes, de los ciclos de grado medio en Autoedición y de grado superior en Proyectos y Dirección de Obras de Decoración y de la especialidad de Diseño de Productos de los Estudios Superiores de Diseño.

| www | inicio | titulares grupo |



## Conclusiones sobre Cómo Valorar el Impacto Económico del Diseño

El CADi participa en la elaboración en un documento de conclusiones que permita avanzar en el complejo problema de cómo valorar el impacto económico del diseño con motivo de la mesa redonda de expertos en diseño tanto del ámbito profesional y académico como organizativo que a iniciativa de la Sociedad Estatal para el desarrollo del Diseño y la Innovación (DDI) y la Embajada del Reino de los Países Bajos se celebró con motivo del Mes del Diseño Holandés en Madrid durante el pasado mes de marzo. Las conclusiones se presentarán en los próximos meses.

| inicio | titulares grupo |

## I Foro Tecnológico y Empresarial de Creación Infográfica y Diseño

El pasado 14 de febrero Zaragoza se convirtió por unas horas en la ciudad de la Infografía gracias a la presencia de numerosos expertos de gran prestigio en este ámbito que aportaron su visión sobre la aplicación de la infografía en muy diferentes ámbitos: producción audiovisual, industria, diseño... Os recomendamos la vista a las páginas web de Next Limit ([www.nextlimit.com](http://www.nextlimit.com)) y de Etérea Estudios ([www.eteraestudios.com](http://www.eteraestudios.com)). El Foro Tecnológico y Empresarial de Creación Infográfica y Diseño es una iniciativa del Grupo de Informática Avanzada (GIGA), del Instituto de Investigación en Ingeniería de Aragón (I3A) Universidad de Zaragoza, de la Asociación de Jóvenes Empresarios (AJE), de la Cátedra SAMCA (CPS, Centro Politécnico Superior-I3A) y de la Confederación de Empresarios de Aragón (CREA). [www.forotecnologicoyempresarial.com](http://www.forotecnologicoyempresarial.com)

| inicio | titulares grupo |

## Exposición Premio CERCO 2008



**16/05/08 – 13/06/08** Centro de Artesanía de Aragón (C/ Monasterio de Samos s/n) Zaragoza  
**31/07/08 – 21/09/08** Museo de Teruel (Plaza de Fray Anselmo Polanco, 3) Teruel

La Feria de Zaragoza acogió el pasado mes de mayo la VIII Feria Internacional de Cerámica Contemporánea, CERCO. Al Premio Internacional de Cerámica Contemporánea de este año se han presentado un total de 208 obras de 15 países: Alemania, Australia, Austria, Bélgica, Brasil, Canadá, España, Francia, Holanda, Israel, Italia, Japón, Portugal, Reino Unido y Taiwán. La Comisión Organizadora de CERCO está formada por: el Departamento de Industria, Comercio y Turismo del Gobierno de Aragón, el Ayuntamiento de Zaragoza, el Área de Cultura y Patrimonio de la Diputación de Zaragoza, el Museo de Teruel de la Diputación de Teruel, y la Asociación Profesional de Artesanos de Aragón, junto con la colaboración de la CAI.

Más información sobre los autores y obras seleccionadas en [www.cerco.es](http://www.cerco.es)

| inicio | titulares grupo |



## Carteles De Isidro Ferrer en el Monasterio nuevo de San Juan de la Peña



**Hasta el 15/06/08** Monasterio nuevo de San Juan de la Peña, Huesca  
El claustro del Monasterio nuevo de San Juan de la Peña (Huesca) alberga hasta el próximo 15 de junio, la exposición de carteles de Isidro Ferrer "No es esto. Carteles de Isidro Ferrer".  
La muestra recoge las 19 obras que el artista gráfico ha realizado para las dos últimas temporadas del Centro Dramático Nacional, en las que se pone de relieve la sólida trayectoria artística del autor. La exposición de estas obras permite descubrir sus múltiples recursos creativos.  
Por otra parte, la exposición reúne 60 carteles de los últimos años. De temática variada, estas obras reflejan los mundos propios y los lenguajes universales que Ferrer crea, y en los que la imaginación, la fuerza de los símbolos y la sutileza son los elementos principales.  
La exposición es una iniciativa de la dirección general de Turismo del Departamento de Industria, Comercio y Turismo del Gobierno de Aragón y está comisariada por Dolores Durán.  
[www.monasteriosanjuan.com](http://www.monasteriosanjuan.com)

| inicio | titulares grupo |

## Café y Diseño con...



Los asistentes pudieron realizar preguntas y conversar con los ponentes al finalizar sus intervenciones.

Las jornadas profesionales Café y Diseño con... organizadas por Ibercaja Zentrum en colaboración con el Centro Aragonés de Diseño Industrial, CADi tuvieron el pasado 17 de abril la intervención de Robert Gotschy, Responsable del Diseño de las Marcas Regionales de BSH, junto con el Director de Marketing de BSH Electrodomésticos España, Jesús Bayona, que ofrecieron a los asistentes su visión sobre cómo se gestiona el diseño en una empresa, cuáles son las fases desde que surge la necesidad hasta su optimización después del lanzamiento y sus experiencias sobre cómo se relacionan el marketing y el diseño en la empresa. El ciclo Café y Diseño con... también tuvo la visita el pasado 14 de febrero del presidente de la Asociación de Diseñadores de Madrid, Manuel Estrada. En su intervención analizó cómo debe ser la relación entre el diseñador y la organización que demanda sus servicios y expuso los pasos o fases que deberían siempre cumplirse en un proceso lógico de diseño.  
Como colofón Café y Diseño con... contará el próximo 23 de septiembre con la presencia del diseñador e ilustrador, Premio Nacional de Diseño y Premio Nacional de Ilustración, Isidro Ferrer. El tema de su intervención estará dirigido a responder preguntas cómo ¿Es el diseño cultura, la genera? ¿Cómo influye el diseño en la cultura de una sociedad?.  
Inscripciones en el Tel.: 976 48 28 12  
[zentrum@ibercajasocial.org](mailto:zentrum@ibercajasocial.org)

| inicio | titulares grupo |



## Últimos días de la cuenta atrás para el comienzo de Expo Zaragoza 2008

Expo Zaragoza 2008 apuesta de forma firme por la accesibilidad universal

Expo Zaragoza 2008 ha presentado junto con ONCE las primeras guías en braille para la exposición universal. En ellas aparece un plano en relieve simplificado del recinto acompañado de una guía en braille donde se detallan las zonas más singulares del recinto. Los folletos se comenzarán a distribuir en las sedes de ONCE y estarán a disposición del público en las oficinas de información durante la muestra.

[www.expozaragoza2008.es](http://www.expozaragoza2008.es) - [www.once.es](http://www.once.es)

| inicio | titulares grupo |

### Mesas y bancos de Expo Zaragoza 2008

Entidad: Expo Zaragoza 2008  
Diseño realizado por: Vicent Martínez  
Descripción del proyecto: Mobiliario; mesas y bancos



La empresa Puntmobles equipa a las cafeterías, terrazas de los restaurantes y otros espacios del recinto Expo Zaragoza 2008 con las mesas y bancos de la marca SIS diseñados por Vicent Martínez. El mobiliario está fabricado con perfilera extrusionada de aluminio y con tableros porcelánicos Keraon de la firma Tau, en su superficie.

Otras cualidades del mobiliario seleccionado son: facilidad de montaje y desmontaje, resistencia y durabilidad frente a los agentes atmosféricos y al uso intensivo, bajo coste de mantenimiento y fácil limpieza. Todos los materiales se adecuan a los requisitos de sostenibilidad impuestos por Expo Zaragoza, el mobiliario es reciclable y no emite componentes nocivos.

Las mesas y bancos de la marca SIS han sido ya anteriormente avaladas el mercado (su versión en mobiliario de oficina se comercializa por Puntmobles desde 1997). En los ensayos y test ha intervenido el Instituto Tecnológico del Mueble y Afines, AIDIMA.

[www.expozaragoza2008.es](http://www.expozaragoza2008.es)  
[www.puntmobles.es](http://www.puntmobles.es)

| inicio | titulares grupo |

### Señalética y mobiliario de Expo Zaragoza 2008

Entidad: Expo Zaragoza 2008

Diseño realizado por: El equipo interdisciplinar de Magma Design i Jordi Matas i Associats, liderado por Toni Clariana y Jordi Matas. En el desarrollo del proyecto se ha contado con la colaboración de su Delegado en Zaragoza, Marcos Alcalá.

Descripción del proyecto: Señalización y mobiliario; maceteros separadores, papeleras y ceniceros



En el proceso de diseño de la señalización se eligió la baliza como concepto de partida para dar respuesta a los requisitos exigidos, que fuese un elemento de referencia y de identificación, autoportante, exento y sin anclaje fijo al pavimento y que estuviera en consonancia con la temática principal de Expo Zaragoza 2008, el agua.

La señalización se compone de tres elementos principales. Una base de forma cónica, compuesta por un contenedor realizado en plástico, pensada para ser llenada con agua que se sustenta sobre un anillo de acero de fundición con incrustación en relieve de los cuatro puntos cardinales, para su ubicación según la orientación en el terreno. Y un mástil de acero inoxidable sobre el que se sustenta la gráfica, en formas rectangulares.

El mobiliario que sigue las mismas pautas utilizadas en el diseño de la señalización, carece de anclajes y se fija al suelo a través del llenado con agua. Se reutilizará una vez finalizada la exposición en diferentes emplazamientos de la capital zaragozana.

La empresa Magma Design responsable de su diseño ha utilizado materiales de fácil reciclado y bajo impacto ambiental durante todo el ciclo de vida del producto.

[www.expozaragoza2008.es](http://www.expozaragoza2008.es)  
[www.magmadesign.net](http://www.magmadesign.net)



| inicio | titulares grupo |



### Congreso LIQUID SKY. Horizontes para la arquitectura y el diseño del siglo XXI

**08/09/08** Palacio de Congresos de Expo Zaragoza 2008

El próximo 8 de septiembre se celebrará un interesante congreso organizado por la Cámara de Comercio de Austria (Expo Office Viena) y el ADI-FAD (Asociación de Diseño Industrial del Fomento de las Artes y el Diseño, Barcelona).

El título LIQUID SKY (cielo líquido) trata de la presencia del agua y sus formas fluyentes en las disciplinas de la arquitectura y el diseño contemporáneo.

El evento contará con la participación de destacados arquitectos y diseñadores de Austria como de España que mostrarán su filosofía creativa a través de sus recientes proyectos. El programa consta de tres bloques: Arquitectura, Diseño Industrial e Identidad Corporativa y Conceptos Experimentales. Los profesionales invitados en el apartado de arquitectura son: The Next Enterprise (Marie-Therese Harmoncourt) y Cloud 9 (Enric Ruiz-Geli). En el de diseño industrial e identidad corporativa; Porsche Design (Christian Schwamkrug) e Isidro Ferrer (Premio Nacional de Diseño) y en conceptos experimentales: Robert Stadler (Ex-Radidesigner) y Ana Mir (Emiliana)

El congreso se celebrará de las 10h hasta las 19h del día 8 de septiembre 2008 en el Palacio de Congresos de la Expo Internacional de Zaragoza y contará con servicio de traducción simultánea. La inscripción es gratuita.

Para más información: ADI-FAD. Plaça dels Àngels, 5-6. 08001 Barcelona. Tel.: 93 4437520 (Sra. Gisela Izard) E-mail: [adi@adifad.org](mailto:adi@adifad.org) - [www.adifad.org](http://www.adifad.org)

| inicio | titulares grupo |

## OPEL actualiza el diseño de su logotipo



Mark Adams es Vice Presidente de Diseño de GM Europe desde el 1 de junio de 2007. Es responsable de diseño de las marcas europeas de GM -Opel, Vauxhall y Saab- así como de ciertos productos Saturn en Norte América. Antes de unirse a GM en el 2002 como Director de Diseño Exterior para las marcas Opel, Vauxhall y Saab, Adams ha desempeñado una serie de puestos como Diseñador Jefe en Ford Motor Company. Nació el 11 de diciembre de 1961 en Londres, Inglaterra, y estudió Ingeniería y Diseño. Posee una Licenciatura en Ciencias, con la especialidad de Ingeniería Mecánica de Vehículos, y tiene el grado de Master of Arts en Diseño de Automoción por el Royal College of Art en Londres.

Empresa: Opel  
Diseño realizado por:  
Equipo de diseño GM Europe  
Descripción del proyecto: Actualización diseño de marca



Entrevista con Mark Adams, Vicepresidente de Diseño de General Motors Europa

22 de Mayo de 2008

“Se trata de pulir y refinar”

**Diseñar nuevos vehículos es parte de la actividad diaria para un diseñador de coches ¿ha sido algo especial para usted y su equipo crear un nuevo logo de Opel?**

Por supuesto, pero hemos ido más allá. No se trataba sólo de crear un nuevo logo corporativo; era más bien un refinamiento del actual, en el que queríamos expresar la nueva confianza de la marca. Hacer un cambio audaz, aunque manteniendo el nuevo logo en el contexto de un mensaje coherente. Nos hemos esforzado en conseguir un delicado equilibrio.

**¿Como describiría los cambios en el nuevo logo?**

Básicamente, hemos creado para el emblema una calidad mucho más esculpida, más tridimensional. Tiene un carácter más esférico en las superficies pero, al mismo tiempo, se combina con lo que se percibe como la "precisión alemana" que está enraizada en nuestra marca. Capturar esa combinación de formas bellamente esculpidas, junto con la precisión alemana, es mucho más coherente con el lenguaje de diseño general y la filosofía de nuestros vehículos.

**¿Por qué decidió integrar el nombre Opel dentro del círculo?**

De nuevo es realmente una referencia a la confianza que tenemos dentro la marca en el camino a seguir. En el pasado, hemos usado como símbolo la palabra "Opel" de forma completamente separada. Sentimos que el emblema es ahora una pieza de tal belleza, que integrar en él el nombre de la marca le da una interpretación más moderna. Contribuye a pulir la marca; se trata de pulir y refinar el símbolo de la marca.

**El nuevo Insignia es el primer coche de producción con el nuevo emblema. No es una coincidencia ¿verdad?**

No, definitivamente no lo es. El Insignia en sí mismo es un vehículo muy importante para Opel y realmente simboliza esta confianza que tenemos en la nueva dirección que hemos emprendido. Era muy importante crear un emblema que sea igualmente atrevido, de gran calidad y precisión. Así que combinar un coche realmente magnífico con un bello nuevo logo es esencial para simbolizar la nueva expresión de la marca.

[www.gm.com/europe](http://www.gm.com/europe)

| inicio | titulares grupo |

## **BEDA, nueva incorporación de la Sociedad Estatal para el Diseño y la Innovación, DDI**



El pasado 29 de marzo con motivo de la asamblea general de BEDA que se celebró en Ljubljana (Eslovenia) tuvo lugar la ratificación de la incorporación de DDI a esta relevante organización en materia de diseño.

BEDA, The Bureau of European Design Associations, cuenta actualmente con representación de 23 países europeos.  
[www.beda.org](http://www.beda.org)

| inicio | titulares grupo |

## **Lanzamiento de la publicación con los resultados del Proyecto Diseño Castilla-La Mancha 2007, de CECAM**



El catálogo editado por CECAM, Confederación Regional de Empresarios de Castilla-La Mancha (CECAM CEOE-CEPYME) muestra los resultados de los trabajos realizados en la cuarta edición del Proyecto Diseño de Castilla-La Mancha. La publicación reúne un variado abanico de proyectos sobre identidad corporativa, páginas web, catálogos o packaging, realizados para empresas de diversos sectores como la hostelería, y la construcción, entre otros muchos. En su desarrollo han participado profesionales del diseño de diferentes ámbitos de Castilla-La Mancha.

[www.clmdisenio.com](http://www.clmdisenio.com)

| inicio | titulares grupo |

## **Reapertura del Centro de Documentación de Diseño de IMPIVA**



La creación del Centro de Documentación de Diseño y Moda del IMPIVA se remonta al año 1986 como biblioteca especializada en diseño. En su nueva etapa sus fondos serán gestionados por el Instituto de Diseño y Fabricación de la Universidad Politécnica de Valencia (IDF). El centro cuenta con acceso libre para estudiantes, profesionales del diseño y empresas.

Instalaciones del IDF. Ciudad Politécnica de la Innovación. Edificio 8E.

Más información en el Tel.: 963 877 464.-

[www.impivadisseny.es](http://www.impivadisseny.es)

| inicio | titulares grupo |

## **Tetra Pak refuerza su identidad**



Desde comienzos de este año, Tetra Pak una de las empresas líderes mundiales en sistemas de procesado y envasado para productos alimenticios ha comenzado a implantar su nueva identidad visual. En la nueva marca el lema de la compañía "PROTEGE LO BUENO" tiene un protagonismo mayor y se sitúa en su epicentro. Los encargados de su desarrollo han sido el Grupo Ogilvy.

Con esta acción la compañía quiere transmitir su voluntad constante de innovación puesta en práctica con el desarrollo periódico de nuevos productos y servicios. Tetra Pak también está comprometida con la preservación de los bosques, con el reciclado y con el objetivo de dejar una menor huella de carbono dentro de la cadena de valor.

[www.tetrapak.com](http://www.tetrapak.com)

| inicio | titulares grupo |



## Próxima puesta en marcha del Instituto Europeo de Innovación y Tecnología, IEIT

El proceso para la creación del Instituto Europeo de Innovación y Tecnología sigue adelante después de que la Comisión de Industria, Investigación y Energía del Parlamento Europeo votara a favor de un texto con las sugerencias planteadas por el Parlamento Europeo tras la primera lectura del proyecto de creación del instituto. En el texto aprobado se planifica, entre otros órganos, la creación de un Comité directivo, que será el encargado de seleccionar a los centros de enseñanza superior, organismos de investigación, empresas y otras entidades asociadas denominadas "Red de Comunidades de Conocimiento e Innovación" (CCI). El IEIT centrará sus esfuerzos en materias tan imprescindibles como medio ambiente o energías renovables.

| inicio | titulares grupo |

## Comunidad Diseña

### Próxima publicación del Manual de Metodología de Diseño y de Consultoría Diseña Producto

En los próximos meses el Centro Aragonés de Diseño Industrial, CADi, tiene previsto sacar a la luz una edición en formato libro de consulta con la metodología desarrollada y utilizada durante las ediciones 2002-2006 del Proyecto Diseña Producto. Una publicación práctica que ofrece un recorrido por todas las fases del proceso de diseño y aporta herramientas útiles para quienes quieran aplicar en el desarrollo de sus proyectos de diseño industrial un proceso de diseño riguroso teniendo en cuenta todos los aspectos que deben intervenir en este proceso.

Más información en el Tel.: 976 79 65 81 - [cadi@aragon.es](mailto:cadi@aragon.es)

| inicio | titulares grupo |

### Nueva publicación Proyectos Diseña. Vol. II

Con esta publicación Proyecto Diseña. Vol. II. el Centro Aragonés de Diseño Industrial, CADi, pretende divulgar ante las empresas y a la sociedad en general los resultados que es posible obtener mediante una gestión ordenada del diseño industrial y gráfico en la empresa a través de la presentación de los proyectos de las empresas participantes durante las pasadas ediciones 2002-2006 del Proyecto Diseña en las modalidades Diseña Producto y Diseña Imagen y Marca. Este volumen completa la colección Proyecto Diseña, tras la edición el pasado año del volumen Proyecto Diseña. Vol.I, en la que se mostraba una primera recopilación de los proyectos.

La publicación muestra los casos que en estos momentos ya han sido comercializados e implantados y los acompaña de un extracto del proceso de trabajo que se siguió para su desarrollo. En la ejecución de los proyectos participaron empresas de consultoría y estudios de diseño industrial y gráfico ubicados en Aragón.

Más información en el Tel.: 976 79 65 81 - [cadi@aragon.es](mailto:cadi@aragon.es)

| inicio | titulares grupo |



## Saltec recibe el Premio a la Innovación Tecnológica en SMOPYC 2008

La empresa aragonesa Saltec Equipos para la construcción, S.A. fue galardonada durante la celebración del XIV Salón Internacional de Maquinaria para Obras públicas, Construcción y Minería en la Feria de Zaragoza con el Premio a la Innovación Tecnológica SMOPYC 2008 en la Categoría de Oro por su producto Plataforma de Transporte para Sistemas de Encofrado.

[www.saltec.es](http://www.saltec.es)

[www.feriazaragoza.com](http://www.feriazaragoza.com)

| inicio | titulares grupo |

## Grupo Sallén presenta la SICLO F3 una máquina innovadora para el reciclado de los billetes euro

La empresa aragonesa Grupo Sallén Tech S.L. presentó el pasado mes de enero la SICLO F3, una máquina especialmente diseñada para cumplir con la nueva normativa europea sobre el reciclado de billetes y facilitar el trabajo diario de las oficinas bancarias.

SICLO F3 realiza automáticamente diferentes funciones como: contar, validar, separar, orientar, encarar y reciclar todo ello detectando además los billetes falsos. Cuenta con tres cajones que separan automáticamente y en un única pasada los billetes falsos o en mal estado del resto, adaptándose así a la nueva normativa europea que afecta a las entidades financieras y cuyo objetivo es conseguir que no se distribuyan billetes falsos o en mal estado de uso.

SICLO F3 detecta todas las medidas de seguridad nivel II que tienen los billetes de euro. El Grupo Sallén cuenta con un departamento de I+D+i que se centra en buscar las soluciones que el mercado demanda.

Más información en [www.sallen.es](http://www.sallen.es)

| inicio | titulares grupo |

# Eventos

## CONCURSOS



**Hasta el 09/06/08**  
(Inscripciones hasta el  
05/06/08)

- DISEÑO de JUGUETES AIJU

Categorías: A) Juegos de mesa y sociedad. B)

Juegos simbólicos.

| [www](http://www) |

**Hasta el 16/06/08**

- Logotipo para la ASOCIACIÓN de la PRENSA de ARAGÓN

Tema: La propuesta deberá reflejar el espíritu social de la Asociación como organización profesional de periodistas cuyo objetivo fundamental es defender la libertad de expresión e información y la dignidad en el ejercicio profesional. Deberá incluir la leyenda "Asociación de la Prensa de Aragón".

Más información en el Tel.:976 225 384 -

[aparagon@aparagon.es](mailto:aparagon@aparagon.es)

**Hasta el 30/06/08**

- GRAN PREMIO a la INNOVACIÓN 2009

Tema: Dirigido a nuevos productos (nuevas presentaciones, nuevas recetas, fragancias, relanzamientos, etc.) lanzados al mercado entre el

01/05/07 y el 30/09/08

| [www](http://www) |

**Hasta el 30/06/08**

- Concurso de FOTOGRAFÍA de la Campaña de la Unión Europea para el DIALOGO INTERCULTURAL "Las culturas que conviven en mi calle"

Tema: Capturar su visión del dialogo intercultural. Máximo 3 fotografías.



Hasta el 30/06/08

**- Premio de ARQUITECTURA con BLOQUE de HORMIGÓN**

Premio a las mejores obras de arquitectura entre los años 2000 y 2008 en las que la mampostería de hormigón sea un elemento principal.

| [www](#) |



Hasta el 01/07/08

**- EUROPEAN ALUMINIUM AWARD. Industrial Design and Engineering**

| [www](#) |



Inscripciones hasta el 15/07/08

**- INTERIEUR 08. Premios a la creatividad en el diseño de interiores**

| [www](#) |



Hasta el 19/07/08

**- IV Edición premios ACCÉS VIVIENDA 2008**

Tema: Premios a los proyectos de investigación y aplicación de soluciones de accesibilidad en la vivienda, mediante soluciones de arquitectura, ingeniería, diseño industrial, ergonomía, tecnología. [info@fundaciosalas.org](mailto:info@fundaciosalas.org)

| [www](#) |



Hasta el 15/09/08

**- 3ª Edición premios CORIAN de DISEÑO**

Categorías: Diseños e instalaciones con superficies Dupont Corian® en las categorías: A) Modalidad instalaciones dirigida a profesionales: A1) Hogar: instalaciones de Dupont Corian® en el hogar realizadas entre septiembre de 2006 y agosto de 2008 en España. A2) Otros espacios: instalaciones de Dupont Corian® en cualquier otro espacio (hoteles, aeropuertos, comercios, hospitales, etc.) realizadas entre septiembre de 2006 y agosto de 2008 en España. B) Modalidad diseño para profesionales y estudiantes: Diseño de una mesa.

| [www](#) |

Hasta el 15/09/08

**- Concurso Internacional de Diseño Andreu World**

Tema: Diseñar un asiento o una mesa

| [www](#) |

**FORMACIÓN: CURSOS, BECAS, MASTERS**



05/06/08

**- IV CONGRESO DE DISEÑO E INNOVACIÓN DEL MUEBLE Y LA MADERA**

(Auditorio y centro de congresos Víctor Villegas) Murcia

Más información en el Tel.: 968 225 020 - [congresos@alquibla.com](mailto:congresos@alquibla.com)



20/06/08 - 22/06/08

**- III CONGRESO INTERNACIONAL DE TIPOGRAFÍA**

(Escuela de Arte y Superior de Diseño) Valencia GLOCAL. Tipografía en la era de la globalización.

| [www](#) | [www](#) |



25/06/08 - 28/06/08

**- Curso INTERNACIONAL DE ILUSTRACIÓN Y DISEÑO GRÁFICO**

Albarracín

La verdad, la mentira y todo lo demás

| [www](#) |

30/06/08 - 25/07/08

**- Curso de verano INTRODUCCIÓN AL DISEÑO DE MODA**

Madrid

| [www](#) |

30/06/08 - 25/07/08

**- Curso de verano ADVERTISING DESIGN**

Madrid

| [www](#) |

30/06/08 - 25/07/08

**- Curso de verano DISEÑO DE INTERIORES**

Madrid

| [www](#) |

**AVANCE SEPTIEMBRE**

08/09/08

**- Congreso LIQUID SKY. Horizontes para la arquitectura y el diseño del siglo XXI**

Palacio de Congresos de Expo Zaragoza

| [www](#) |

**23/09/08 - Ponencia Sociedad de Consumo y Publicidad**  
(Pº María Agustín, 36. Salón de Actos del Edificio Pignatelli) Zaragoza  
| [www](#) |

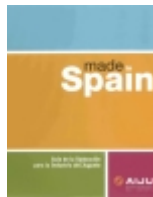
**23/09/08 - Café y Diseño con...Isidro Ferrer. Diseño y Cultura**  
Inscripciones en el Tel.: 976 48 28 12 -  
[zentrum@ibercajasocial.org](mailto:zentrum@ibercajasocial.org)

## LIBROS



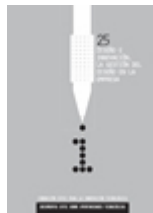
**- III BIANUARIO DE DISEÑO VALENCIANO**  
Autor: ADCV, Asociación de Diseñadores de la Comunidad Valenciana  
Editorial: ADCV

La publicación muestra una selección de los mejores trabajos de diseño del año 2007 en la Comunidad Valenciana en las modalidades de diseño gráfico, diseño editorial, ilustración, diseño interactivo, diseño industrial e interiorismo.



**- MADE IN SPAIN. GUÍA DE LA ILUSTRACIÓN PARA LA INDUSTRIA DEL JUGUETE**  
Autor: Miriam Morante, Maria Costa  
Editorial: AIJU

Esta guía, editada por el Instituto Tecnológico del Juguete (AIJU), se presenta como una herramienta útil para aquellas empresas que busquen la mejora del desarrollo de juguetes y productos del sector infantil y ocio, a través de la colaboración de ilustradores en su concepción y diseño. Con ella se incluye un directorio de ilustradores y una variada selección de sus trabajos.



**- DISEÑO E INNOVACIÓN. LA GESTIÓN DEL DISEÑO EN LA EMPRESA**  
Autor: Jordi Montaña e Isa Moll  
Editorial: Fundación Cotec

La Fundación Cotec para la innovación tecnológica presenta dentro de su colección de documentos sobre Oportunidades Tecnológicas el documento, Diseño e Innovación. La gestión del diseño en la empresa.

En la publicación se exponen los conceptos de diseño y las claves sobre su organización y gestión eficaz y se muestran varios casos concretos de empresas que han logrado múltiples beneficios con el buen uso del diseño. Dirigido especialmente para las PYMES.  
[www.cotec.es](http://www.cotec.es)

## Calendario de Eventos

### junio

1	1   2   3   4   5   6
2   3   4   5   6   7   8	7   8   9   10   11   12   13
9   10   11   12   13   14   15	14   15   16   17   18   19   20
16   17   18   19   20   21   22	21   22   23   24   25   26   27
23   24   25   26   27   28   29	28   29   30   31
30	

### julio

### agosto

1   2   3
4   5   6   7   8   9   10
11   12   13   14   15   16   17
18   19   20   21   22   23   24
25   26   27   28   29   30   31

## junio

10/06/08 - 13/06/08 >>  
**IFEMA, Feria de Madrid**

**TEM TECMA**  
Feria Internacional del Urbanismo y del Medio Ambiente  
[ [www](#) ]

10/06/08 - 13/06/08 >>  
**IFEMA, Feria de Madrid**

**ZOW MADRID**  
Salón de Componentes Semielaborados y Accesorios para la Industria del Mueble.  
[ [www](#) ]

11/06/08 - 12/06/08 >>  
**IFEMA, Feria de Madrid**

**IMEX**  
Impulso Exterior. Feria de Negocio Internacional e Inversiones. Servicios para la Internacionalización de la Pyme.  
[ [www](#) ]

29/06/08 - 02/07/08 >>  
**Fira de Barcelona**

**EXPOHOGAR OTOÑO**  
Salón Internacional del Regalo y artículos para el hogar.  
[ [www](#) ]

## julio

02/07/08 - 04/07/08 >>  
**Fira de Barcelona**

**Feria BREAD & BUTTER**  
Tradeshows for Selected Brands.  
[ [www](#) ]

03/07/08 - 04/07/08 >>  
**Valencia**

**EL CHUPETE**  
L'Oceanogràfic de la Ciutat de les Arts y las Ciències  
Festival Internacional de Comunicació Infantil.  
[ [www](#) ]

04/07/08 - 08/07/08 >>  
**Frankfurt**

**DECORATE LIFE**  
Feria Internacional de Bienes de Consumo.  
[ [www](#) ]

17/07/08 - 19/07/08 >>  
**IFEMA, Feria de Madrid**

**SIMM**  
Salón Internacional de Moda de Madrid.  
[ [www](#) ]

## avance septiembre

01/09/08 - 03/09/08 >>  
**IFEMA, Feria de Madrid**

**PROMOGIFT**  
Salón del Regalo Promocional.  
[ [www](#) ]

02/10/08 >>  
**Ljubljana, Eslovenia**

**EXPOSICIÓN BIO**  
(Museo de Arquitectura)  
Diseño industrial, comunicación visual y conceptos de diseño.

El Centro Aragonés de  
Diseño Industrial en  
cumplimiento con la Ley  
34/2002 de Servicios de  
la Sociedad de la  
Información y de  
Comercio Electrónico  
(LSSICE) y de la Ley  
Orgánica 15/1999 de  
Protección de Datos  
española (LPD),  
garantiza la total  
privacidad de los datos  
personales de nuestros  
usuarios. Para darse de  
baja de la suscripción  
[pulse aquí]

**CENTRO ARAGONÉS DE DISEÑO INDUSTRIAL**  
C/ Jeronimo Zurita, 3 Principal Izqda  
50.001 Zaragoza  
Tel.: 976 79 65 81 - 976 79 65 82

contactar @ e-mail: [cadi@aragon.es](mailto:cadi@aragon.es)

Cofinancian:

